



25.Ulusal Patoloji Kongresi
Patoloji Tekniker Oturumu
17 Ekim 2015-Bursa

TIBBİ PATOLOJİ LABORATUVARI KALİTE YÖNETİMİ

Prof. Dr. Nusret ERDOĞAN
Marmara Üniversitesi SHMYO
Pat. Lab. Tek.Böl.



25.Ulusal Patoloji Kongresi
6. Sitopatoloji Kongresi

14 - 17 Ekim 2015 / Merinos AKKM - BURSA





Marmara Üniversitesi
Sağlık Hizmetleri Meslek Yüksekokulu
Tıbbi Hizmetler ve Teknikler Bölümü
Patoloji Laboratuvar Teknikleri Programı



25. Ulusal Patoloji Kongresi
6. Sitopatoloji Kongresi

14 - 17 Ekim 2015 / Merinos AKKM - BURSA





25. Ulusal Patoloji Kongresi

6. Sitopatoloji Kongresi

14 - 17 Ekim 2015 / Merinos AKKM - BURSA





TIBBİ LABORATUVARLAR YÖNETMELİĞİ

- Tıbbi Laboratuvar Personeli, Tıbbi Laboratuvar Personelinin Görev ve Sorumlulukları, Personelin Eğitimi
- **Tıbbi Laboratuvarın Kalite Kontrol ve Değerlendirme Sistemi,**
- Tıbbi Laboratuvar Güvenliği, Tıbbi Laboratuvar Atık Yönetimi,
- **Tıbbi Laboratuvar Bilgi Sistemi ve Verilerin Korunması, Etik İlkeler**



T.C. Resmî Gazete

Başbakanlık Mevzuatı Geliştirme ve Yayın Genel Müdürlüğüne Yayınları	
22 Mayıs 2014 PERŞEMBE	Sayı : 29007

YÜRÜTME VE İDARE BÖLÜMÜ

TÜZÜK

Karar Sayısı : 2014/6162

Ekli "İşkolları Tüzüğü'nün Yürürlükten Kaldırılması Hakkında Tüzük"ün yürürlüğe konulması; Çalışma ve Sosyal Güvenlik Bakanlığının 13/1/2014 tarihli ve 628 sayılı yazısı üzerine, Bakanlar Kurulu'nca 26/3/2014 tarihinde kararlaştırılmıştır.

Abdullah GÜL
CUMHURBAŞKANI

Recep Tayyip ERDOĞAN Başbakan			
B. ARINÇ Başbakan Yardımcısı	A. BABACAN Başbakan Yardımcısı	B. ATALAY Başbakan Yardımcısı	E. İŞLER Başbakan Yardımcısı
B. BOZDAĞ Adalet Bakanı	A. İSLAM Aile ve Sosyal Politikalar Bakanı	M. ÇAVUŞOĞLU Araştırma ve Teknoloji Bakanı	F. İŞİK Bilim, Sanayi ve Teknoloji Bakanı
F. ÇELİK Çalışma ve Sosyal Güvenlik Bakanı	L. GÜLLÜCE Çevre ve Şehircilik Bakanı	A. DAVUTOĞLU Dışişleri Bakanı	N. ZEYBEKCI Ekonomi Bakanı
T. YILDIZ Enerji ve Tabii Kaynaklar Bakanı	A. Ç. KILIÇ Gençlik ve Spor Bakanı	M. M. EKER Gıda, Tarım ve Hayvancılık Bakanı	H. YAZICI Gümrük ve Ticaret Bakanı
E. ALA İçişleri Bakanı	C. YILMAZ Kalkınma Bakanı	Ö. ÇELİK Kültür ve Turizm Bakanı	M. ŞİMŞEK Maliye Bakanı
N. AVCI Millî Eğitim Bakanı	I. YILMAZ Millî Savunma Bakanı	V. EROĞLU Orman ve Su İşleri Bakanı	
M. MÜezzinoğlu Sağlık Bakanı	L. ELVAN Ulaştırma, Denizcilik ve Haberleşme Bakanı		
Kuruluşu : 7 Ekim 1920		İçindekiler 144. Sayfadadır.	
http://www.basbakanlik.gov.tr		e-posta: resmigazete@basbakanlik.gov.tr	

Tıbbi laboratuvar teknisyeni

- Laboratuvarların numune kabul birimlerinde numuneyi kabul eder. Numunelerin analizi için ön hazırlığını yapar.
- Laboratuvara başvuran kişilerden usulüne uygun olarak klinik örnekleri alır.
- Kan alma ünitesinde, kan alma işlemini yapar.
- Acil olan testleri ayırarak çalışır ve muhafazası gerekenleri usulüne göre ayırır, saklar.
- Red kriterlerine göre red edilmesi gereken örnekleri red ederek yeni örnek ister. Durumu, laboratuvar uzmanı, örneği gönderen hemşire ve/veya hekime bildirir.
- Laboratuvar araç-gereçlerini kullanarak hekim tarafından istenilen deney, test ve analizleri yapar, bulgularını rapor haline getirerek onaya sunar, çıkan panik değerleri laboratuvar uzmanına ve/veya ilgili klinik hekimine ve/veya hemşiresine bildirilir.
- Internal ve eksternal kalite kontrol çalışmalarını yapar, kayıt altına alır. İşlem sırasındaki gözlemlerini kalite çalışmalarını doğrultusunda formlara kaydeder.
- Laboratuvar istatistik çalışmaları, malzeme ve kit sayımı ile miad kontrollerini yapar, kayıt altına alır.
- Laboratuvar araç - gereçlerinin temizlik ve dezenfeksiyonunu sağlar.
- Laboratuvardaki test cihazları ve araçlarının, günlük bakımını ve kullanım öncesi kalibrasyon kontrollerini yapar.
- Dekontaminasyon işlemlerini ve atıkların güvenli bir şekilde bertaraf edilmesini sağlar.

Tıbbi laboratuvar ve patoloji teknikeri

Tıbbi laboratuvar ve patoloji teknikeri tıbbi laboratuvar teknisyeninin görev, yetki ve sorumluluklarına ilave olarak;

- Patoloji laboratuvarına gelen doku, sıvı, yayma ve ince iğne aspirasyonu örneklerinin kayıt ve kabulünü, fizyolojik ve anatomik özelliklerine göre fiksasyonunu yapar. Fiksasyonda kullanılan solüsyonların gerekli kimyasal hesaplama, ölçüm ve tartımlarını yapar ve hazırlar.
- Kemik, diş, tendon gibi dokuların dekalsifikasyonlarını yapar ve dekalsifikasyon ajanlarını kimyasal hesaplama, tartım ve ölçümlerle hazırlar.
- Alındığı gibi gönderilen sıvı örneklerin hücresellik değerlendirmesini yapar, doğrudan yayma veya sitosantifül sistemlerini uygular, karar vermediği durumlarda uzman hekime danışır.
- Makroskopik çalışmaya aktif olarak katılır. Doku takibini otomatik makine ve/veya elle yapar. Doku takibinden çıkan parçaları blok haline getirir.
- İstenen kalınlık ve özellikte kesit alır. Preparatın hekim tarafından öngörülen veya rutin yöntemler ile boyama işlemlerini yapar. Süreçte kullanılan temel boya çözeltilerini hazırlar, kontrollerini yapar.
- Preparatları istek formları ile birlikte sorumlu patoloğa teslim eder. Preparat ve blokları kayıt altına alır ve arşivler.
- Taze doku ile çalışılan alanda; enfeksiyon kontrolünü yapar, güvenli çalışma ortamı sağlar, taze doku örneklerinden dondurma, ezme, dondurma (frozen kesiti) preparatlarının fiksasyon, boyama, kapatma ve teslim işlemlerini yapar.
- Histokimyasal ve immünohistokimyasal boyama sistemleri için boya çözeltilerini ve antikoları hazırlar, uygun yöntemlerle boyama işlemini uygular. Boyama sonunda mikroskopik kontrollerini yapar, hata varsa kaynağını saptar, sorunu çözer ve kayıt altına alır.

- Mikroskop, doku takibi cihazı, boyama cihazı ve mikrotomun günlük ve haftalık bakımı, temizliği ile kalibrasyonunu yapar.



25. Ulusal Patoloji Kongresi

6. Sitopatoloji Kongresi

14 - 17 Ekim 2015 / Merinos AKKM - BURSA





PATOLOJİ LABORATUVAR TEKNİKLERİNİN GÖREVLERİ

A. HİSTOPATOLOJİ

1. ÖRNEK KABUL, KAYIT ve FİKSASYON

- ✓ Patoloji laboratuvarına gelen tüm histolojik örneklerin kayıt ve laboratuvara kabulünü yapar,
- ✓ Gelen tüm taze dokuların fizyolojik ve anatomik özelliklerine göre fiksasyonunu yapar,
- ✓ Fiksasyonda kullanılan fiksatiflerin gerekli kimyasal hesaplama, ölçüm ve tartımlarını yapar ve hazırlar.



25 Ulusal Patoloji Kongresi
6 Sitopatoloji Kongresi

14 - 17 Ekim 2015 / Merinos AKKM - BURSA





Patoloji Laboratuvar Teknikerinin Görevleri...

2. MAKROSKOPİ

- ✓ Makroskopik çalışmaya; uzman patolog ile birlikte aktif olarak katılır,
- ✓ Küçük örnekler için makroskopik tanımlamayı bağımsız yapar ve doku takibine alır,
- ✓ Kemik, diş, tendon gibi dokuların dekalsifikasyonlarını yapar ve gereklilik halinde; dekalsifikasyon ajanlarını kimyasal hesaplama, tartım ve ölçümlerle hazırlar.



25. Ulusal Patoloji Kongresi
6. Sitopatoloji Kongresi

14 - 17 Ekim 2015 / Merinos AKKM - BURSA



3. DOKU TAKİBİ ve GÖMME

- ✓ Doku takibinde kullanacağı kimyasalları ve alternatiflerini bilir ve güvenli bir şekilde kullanır.
- ✓ Doku takibini otomatik makine ve/veya elle yapar.
- ✓ Doku takip cihazının özelliklerini bilir ve kullanır.
- ✓ Doku takibinden çıkan parçaları; dokuların alınışına, anatomik özelliklerine göre, parafin veya alternatif gömme maddelerine doğru yönlendirme ve kodlamalarla eksiksiz gömer, blok haline getirir.





Patoloji Laboratuvar Teknikerinin Görevleri...

4. KESİT ALMA

- ✓ Farklı mekanizmalara sahip mikrotomları rahat ve güvenli bir şekilde kullanır,
- ✓ Mikrotomun günlük ve haftalık bakımını yapar,
- ✓ İstenen kalınlık ve özellikte kesit alır,
- ✓ Kesit kalınlıklarını incelenen organ ve/veya dokuya bağlı olarak uygular.



25 Ulusal Patoloji Kongresi
6. Sitopatoloji Kongresi

14 - 17 Ekim 2015 / Merinos AKKM - BURSA





Patoloji Laboratuvar Teknikerinin Görevleri...

5. RUTİN BOYAMA

- ✓ Rutin Haematoxylin&Eosine (H&E) boyama sistemini uygular.
- ✓ Süreçte kullanılan temel boya çözeltilerini doğru olarak hazırlar, kontrollerini yapar, uygun lamel ve uygun kapama maddesi ile preparatlarını kapatır.



25 Ulusal Patoloji Kongresi
6. Sitopatoloji Kongresi

14 - 17 Ekim 2015 / Merinos AKKM - BURSA





Patoloji Laboratuvar Teknikerinin Görevleri...

6. KALİTE KONTROL

- ✓ Haematoxylin&Eosine boyanmış preparatları mikroskopta boya kalitesi açısından kontrol eder.
- ✓ Doku takibi, boyama ve/veya kapatmada oluşmuş hataları düzeltir.
- ✓ Hataları kalite güvencesi kapsamında kayıt altına alır.

7. PREPARATLARIN TESLİMİ ve ARŞİV

- ✓ Preparatları istek formları ile birlikte sorumlu uzman patoloğa düzenli bir şekilde teslim eder,
- ✓ Preparat arşivi için; kayıt yapar, günlük lam ve günlük blok arşivlerini düzenler.



25 Ulusal Patoloji Kongresi
6 Sitopatoloji Kongresi

14 - 17 Ekim 2015 / Merinos AKKM - BURSA





8. İNTRAOPERATİF SÜREÇ-FROZEN

- ✓ Taze doku ile çalışılan bu alanda; enfeksiyon kontrolünü yapar, güvenli çalışma ortamı sağlar.
- ✓ Taze doku örneklerinden dokundurma, ezme preparatları hazırlar ve boyar.
- ✓ Dokuyu özelliğine uygun ısıda dondurur.
- ✓ Kriyostatta kesit alır ve kesitlerin fiksasyon, boyama, kapatma ve teslim işlemlerini yapar.





25. Ulusal Patoloji Kongresi

6. Sitopatoloji Kongresi

14 - 17 Ekim 2015 / Merinos AKKM - BURSA





25. Ulusal Patoloji Kongresi

6. Sitopatoloji Kongresi

14 - 17 Ekim 2015 / Merinos AKKM - BURSA



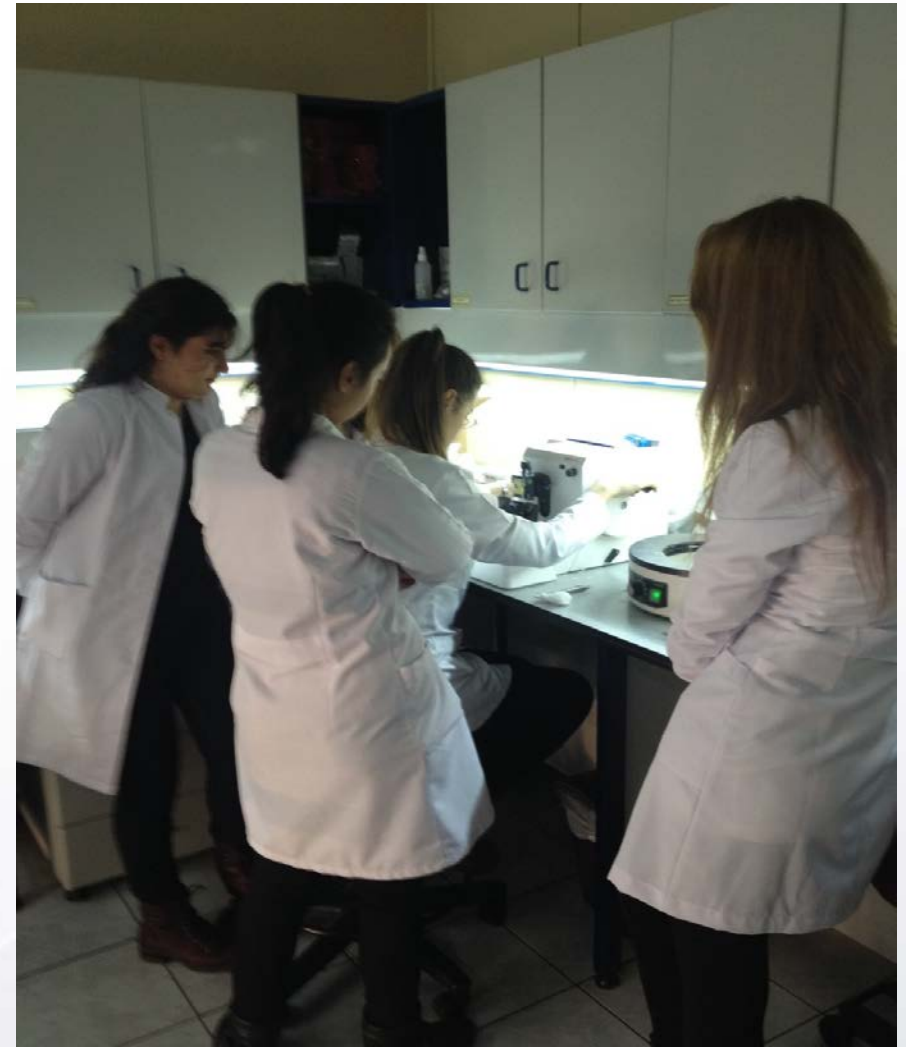


25. Ulusal Patoloji Kongresi

6. Sitopatoloji Kongresi

14 - 17 Ekim 2015 / Merinos AKKM - BURSA





25. Ulusal Patoloji Kongresi

6. Sitopatoloji Kongresi

14 - 17 Ekim 2015 / Merinos AKKM - BURSA





25. Ulusal Patoloji Kongresi

6. Sitopatoloji Kongresi

14 - 17 Ekim 2015 / Merinos AKKM - BURSA



9. MİKROSKOP KULLANIMI:

- ✓ Işık mikroskopunu kusursuz kullanır.
- ✓ Mikroskopun günlük, haftalık bakım ve temizliğinde ve kayıt altına alınmasında görev alır.
- ✓ Floresans, polarize ışık, karanlık saha mikroskobu gibi özel mikroskopları patoloji uzmanı sorumluluğunda kullanır.





25. Ulusal Patoloji Kongresi

6. Sitopatoloji Kongresi

14 - 17 Ekim 2015 / Merinos AKKM - BURSA



10. HİSTOKİMYA UYGULAMALARI:

- ✓ Histokimyasal boyama sistemleri için boya çözeltilerini hazırlar.
- ✓ Doku özelliğine uygun histokimyasal yöntemleri uygular.
- ✓ Boyama sonunda mikroskopik kontrollerini yapar, hata varsa kaynağını saptar, sorunu çözer ve kayıt altına alır.





B. SİTOPATOLOJİ

Sitopatolojik örnekleri makroskopik olarak tanımlar ve istek formuna kayıt eder.

1. HAZIR YAYILARAK GÖNDERİLEN ÖRNEKLER:

❖ Serviko vajinal yayma, bukkal yayma, ince iğne aspirasyonu gibi materyallerin fiksasyonunu yapar ve boyamayı uygular.



2. ALINDIĞI GİBİ GÖNDERİLEN ÖRNEKLER

- Yıkama sıvıları, vücut boşluklarından alınan sıvılar, sıvı bazlı vb.
- ✓ Materyalin hücresellik değerlendirmesini yapar.
- ✓ Materyalde doğrudan yayma ve sitosantifüj sistemlerinden hangisini kullanacağına karar verir ve uygular, karar veremediği durumlarda uzman sitopatoloğa danışır.
- ✓ Hücre bloğu hazırlar, doku takibine girmesini sağlar.
- ✓ Histokimya, mikrobiyolojik kültür, genetik, akım sitometri gibi ek tetkikler için materyal ayırır.
- ✓ Yapılan işlemleri istek formuna kaydeder.
- ✓ Boyama sürecini başlatır ve uygular.



3. RUTİN BOYAMA İŞLEMİ;

A. JİNEKOLOJİK ÖRNEKLER;

- ✓ Papanicolaou temel olmak üzere diğer (Haematoxylin&Eosine) boyama yöntemini uygular,

B. JİNEKOLOJİ DIŞI ÖRNEKLER;

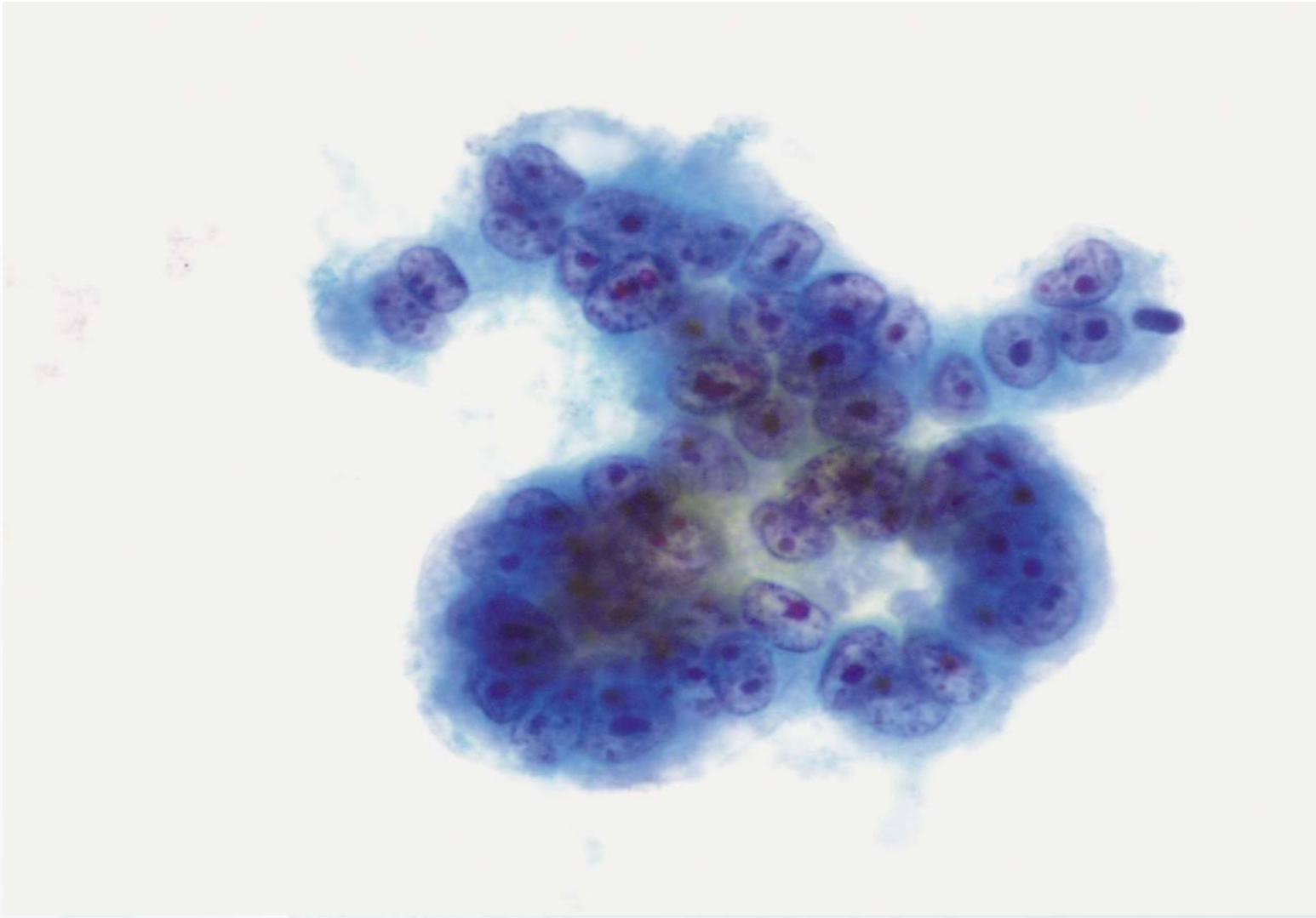
- ✓ May Grünwald Giemsa, Papanicolaou, Haematoxylin&Eosine gibi konvansiyonel ve immunsitokimyasal boyama yöntemlerini uygular.



4. BOYAMADAN SONRA

- ✓ Uygun lamel ve uygun kapatma maddesi ile kapamayı usulüne göre yapar,
- ✓ Preparatları istek formları ile birlikte sorumlu patoloğa teslim eder,
- ✓ Arşiv için kayıt yapar, günlük sitoloji arşivini düzenler.





25. Ulusal Patoloji Kongresi

6. Sitopatoloji Kongresi

14 - 17 Ekim 2015 / Merinos AKKM - BURSA





Patoloji Laboratuvar Teknikeri Görev Tanımı:

Tıbbi laboratuvar ve patoloji teknikeri

Tıbbi laboratuvar ve patoloji teknikeri tıbbi laboratuvar teknisyeninin görev, yetki ve sorumluluklarına ilave olarak;

a) Patoloji laboratuvarına gelen doku, sıvı, yayma ve ince iğne aspirasyonu örneklerinin kayıt ve kabulünü, fizyolojik ve anatomik özelliklerine göre fiksasyonunu yapar. Fiksasyonda kullanılan solüsyonların gerekli kimyasal hesaplama, ölçüm ve tartımlarını yapar ve hazırlar.

b) Kemik, diş, tendon gibi dokuların dekalsifikasyonlarını yapar ve dekalsifikasyon ajanlarını kimyasal hesaplama, tartım ve ölçümlerle hazırlar.

c) Alındığı gibi gönderilen sıvı örneklerin hücresellik değerlendirmesini yapar, doğrudan yayma veya sitosantifüj sistemlerini uygular, karar veremediği durumlarda uzman hekime danışır.

ç) Makroskopik çalışmaya aktif olarak katılır. Doku takibini otomatik makine ve/veya elle yapar. Doku takibinden çıkan parçaları blok haline getirir.

d) İstenen kalınlık ve özellikte kesit alır. Preparatın hekim tarafından öngörülen veya rutin yöntemler ile boyama işlemlerini yapar. Süreçte kullanılan temel boya çözeltilerini hazırlar, kontrollerini yapar.





Patoloji Laboratuvar Teknikeri Görev Tanımı...

e) Preparatları istek formları ile birlikte sorumlu patoloğa teslim eder. Preparat ve blokları kayıt altına alır ve arşivler.

f) Taze doku ile çalışılan alanda; enfeksiyon kontrolünü yapar, güvenli çalışma ortamı sağlar, taze doku örneklerinden dokundurma, ezme, dondurma (frozen kesiti) preparatlarının fiksasyon, boyama, kapatma ve teslim işlemlerini yapar.

g) Histokimyasal ve immünohistokimyasal boyama sistemleri için boya çözeltilerini ve antikorları hazırlar, uygun yöntemlerle boyama işlemini uygular. Boyama sonunda mikroskopik kontrollerini yapar, hata varsa kaynağını saptar, sorunu çözer ve kayıt altına alır.

ğ) Mikroskop, doku takibi cihazı, boyama cihazı ve mikrotomun günlük ve haftalık bakımı, temizliği ile kalibrasyonunu yapar.

www.resmigazete.gov.tr/eskiler/2014/05/20140522-14-1.pdf



25 Ulusal Patoloji Kongresi
6 Sitopatoloji Kongresi

14 - 17 Ekim 2015 / Merinos AKKM - BURSA





Tıbbi laboratuvar teknisyeni

- a) Laboratuvarların numune kabul birimlerinde numuneyi kabul eder. Numunelerin analizi için ön hazırlığını yapar.
- b) Laboratuvara başvuran kişilerden usulüne uygun olarak klinik örnekleri alır.
- c) Kan alma ünitesinde, kan alma işlemini yapar.
- ç) Acil olan testleri ayırarak çalışır ve muhafazası gerekenleri usulüne göre ayırır, saklar.
- d) Red kriterlerine göre red edilmesi gereken örnekleri red ederek yeni örnek ister. Durumu, laboratuvar uzmanı, örneği gönderen hemşire ve/veya hekime bildirir.
- e) Laboratuvar araç-gereçlerini kullanarak hekim tarafından istenilen deney, test ve analizleri yapar, bulgularını rapor haline getirerek onaya sunar, çıkan panik değerleri laboratuvar uzmanına ve/veya ilgili klinik hekimine ve/veya hemşiresine bildirilir.
- f) İnternal ve eksternal kalite kontrol çalışmalarını yapar, kayıt altına alır. İşlem sırasındaki gözlemlerini kalite çalışmaları doğrultusunda formlara kaydeder.
- g) Laboratuvar istatistik çalışmaları, malzeme ve kit sayımı ile miad kontrollerini yapar, kayıt altına alır.
- ğ) Laboratuvar araç - gereçlerinin temizlik ve dezenfeksiyonunu sağlar.
- h) Laboratuvardaki test cihazları ve araçlarının, günlük bakımını ve kullanım öncesi kalibrasyon kontrollerini yapar.
- ı) Dekontaminasyon işlemlerini ve atıkların güvenli bir şekilde bertaraf edilmesini sağlar.





25. Ulusal Patoloji Kongresi

6. Sitopatoloji Kongresi

14 - 17 Ekim 2015 / Merinos AKKM - BURSA





- ❖ Histoloji İşleyişi
- ❖ Sitoloji İşleyişi
- ❖ Makroskopi Süreci
- ❖ Mikroskopik Değerlendirme
- ❖ Frozen
- ❖ İmmunhistokimya İşleyişi
- ❖ Kritik Tanılar
- ❖ Raporlama Süreci
- ❖ Kalite Kontrolü
- ❖ Lam Blok Arşivi
- ❖ Malzeme Depo
- ❖ Satın Alma
- ❖ Kurumsal Müşteri



25. Ulusal Patoloji Kongresi
6. Sitopatoloji Kongresi

14 - 17 Ekim 2015 / Merinos AKKM - BURSA





- Cihaz Talimatları
- Histokimya Talimatları
- Diğer Talimatlar
- Doku Gönderme Koşullar 1
- Kabul Red Kriterleri
- Sitoloji Gönderme Koşulları



25. Ulusal Patoloji Kongresi
6. Sitopatoloji Kongresi

14 - 17 Ekim 2015 / Merinos AKKM - BURSA





Patoloji Laboratuvarının Temel Birimleri ve İş Akışı

1. Örnek kabul ve kayıt
2. Makroskopi
3. Doku takibi / sitolojik örneklerin işlenmesi
4. Döküm- Kesit - Standart boya
5. Yardımcı teknikler
6. Preperatların teslimi
7. Raporların basılması, verilmeye gönderilmeye hazırlanması
8. Arşiv



25 Ulusal Patoloji Kongresi
6. Sitopatoloji Kongresi

14 - 17 Ekim 2015 / Merinos AKKM - BURSA





Laboratuvar Destek Birimleri

- ✓ Satınalma
- ✓ Depo
- ✓ Atık yönetimi
- ✓ Kalite
- ✓ İnsan kaynakları
- ✓ Muhasebe



25. Ulusal Patoloji Kongresi
6. Sitopatoloji Kongresi

14 - 17 Ekim 2015 / Merinos AKKM - BURSA





İç Kalite Kontrol Programı

1. Cerrahi patoloji ve sitoloji raporlarının prospektif olarak yeniden değerlendirilmesi
2. Intraoperatif patoloji konsültasyonu (“Frozen”) raporlarının retrospektif olarak yeniden değerlendirilmesi
3. Örnek yeterliliği
4. Kayıp Örnek kaydı
5. Histoloji ve sitoloji laboratuvarının kalite kontrolü
6. Patoloji bölümü raporlama zamanı
7. Servikal sitoloji sonuçlarının izlenmesi



25 Ulusal Patoloji Kongresi
6. Sitopatoloji Kongresi

14 - 17 Ekim 2015 / Merinos AKKM - BURSA





Dış Kalite Kontrol Programı

- ✓ Laboratuvarlar arası karşılaştırma.
- ✓ Hasta veya doktorunun isteğiyle ikinci görüş için dış merkeze gönderilen olgulara ait raporlar.
- ✓ Departmanın isteğiyle, raporlamadan önce konsültasyon için dış merkeze gönderilen olgular.
- ✓ Dış kalite değerlendirme programları.



25 Ulusal Patoloji Kongresi
6 Sitopatoloji Kongresi

14 - 17 Ekim 2015 / Merinos AKKM - BURSA





Laboratuvar Yöneticisi İşlevleri

- ✓ Kalite Yönetimi
- ✓ Lab. Güvenliği
- ✓ İnsan Yönetimi
- ✓ Yasal mevzuata uyum
- ✓ Kaynak kullanımı
- ✓ Verilerin Yorumlanması
- ✓ Laboratuvarda İşyükü Yönetimi ve Hasta Güvenliği



25 Ulusal Patoloji Kongresi
6 Sitopatoloji Kongresi

14 - 17 Ekim 2015 / Merinos AKKM - BURSA





Laboratuvar Güvenlik Listesi

1. Güvenlik el kitabı okunmalı.
2. Güvenlik ekipmanının nerede olduğu ve nasıl kullanılacağı bilinmeli.
3. Hepatit B'ye karşı bağışıklık olmalı (doğal veya aşı)
4. Ellerin nasıl ve ne zaman yıkanacağı bilinmeli.
5. Kapalı ayakkabılar giyilmeli. Uzun saçlar geride bağlanmalı.
6. Uygun koruyucu malzeme (önlük, eldiven, gözlük, maske) kullanılmalı, bunlar laboratuardan çıkarken bırakılmalı
7. Çalışmadan önce kesik veya yaralar kapatılmalı.



25 Ulusal Patoloji Kongresi
6. Sitopatoloji Kongresi

14 - 17 Ekim 2015 / Merinos AKKM - BURSA





Laboratuvar Güvenlik Listesi..

8. Laboratuvarda hiçbir şey yenmemeli.
9. Enfeksiyonlardan korunmak için kan veya diğer vücut maddelerinin nasıl yönetileceği bilinmeli.
10. Keskin gereçlerden korunma yolları bilinmeli
11. Elektrik, kimya, radyasyon ve biyolojik tehlikeler ve bunlardan korunma yolları bilinmeli.
12. Acil bir durumda ne yapılacağı bilinmeli.



25 Ulusal Patoloji Kongresi
6. Sitopatoloji Kongresi

14 - 17 Ekim 2015 / Merinos AKKM - BURSA





Lab.Güvenlik Listesi..

- 13.Güvenlikle ilgili olayların nasıl bildirileceği bilinmeli.
- 14.Tehlikeli kimyasallar gibi tehlikelere ait ayrıntılı bilgilere ulaşabilme yolu bilinmeli.
- 15.Herkes kendi dağınıklığını toplamalı.
- 16.İşyerinde gerilimden ve zedelenmekten kaçınmak için doğru postür ve kaldırma teknikleri kullanılmalı.



25 Ulusal Patoloji Kongresi
6 Sitopatoloji Kongresi

14 - 17 Ekim 2015 / Merinos AKKM - BURSA





OKAN ÜNİVERSİTESİ
İSTANBUL



TIBBİ PATOLOJİ LABORATUARINDA GÜVENLİK

(FORMALDEHİT-KSİLEN ÖLÇÜM STANDARTLARI)

ÇALIŞIYORUZ! ÇALIŞMA ORTAMIMIZ BİZİM İÇİN NE KADAR GÜVENLİ !!!

PATHOLOGY

KONUŞMACILAR

- *Bio.Dr.İlyas Samet Ergun
Taksim Eğitim Araştırma Hst.Patoloji Kli.
- *Bio.Dr.Özlem Kızılkeçili
(Pat.Lab.Güvenlik Biomedikal Cihazlar)

DÜZENLEME KURULU

- *Prof. Dr. Nusret Erdoğan (Marmara Üniversitesi SHMYO. Patoloji Lab.Tek. Program Koordinatörü) Oturum Başkanı
- *Yard. Doç. Dr. Onur Yazar (Okan Üniversitesi SHMYO Müdürü)
- *Öğr. Gör. Sinan Dündar (Okan Üniversitesi Patoloji laboratuvar teknikleri Prog. Başk.)
- *Öğr. Gör. Şükran Cenikli Başeren
- *Öğr. Gör. Ersin Demir
- *Ar. Gör. Sezgin Aydemir

DAVETLİLER

- *Prof. Dr. Ümit İnce
Acıbadem Üniversitesi SHMYO.
Patoloji Lab.Tek.Program Başkanı
- *Prof. Dr. Kutsal Yürükoğlu
Patoloji Dernekleri Federasyon Başkanı
- *Prof. Dr. Büge Öz
Türk Patoloji Derneği Başkanı
- *Dr. Salih Çalık
İstanbul Meslek Hastalıkları Hastanesi
(Yönetici-Başhekim)
Patoloji Lab.Çalışanları: Doktorlar,
Teknikerler ve Program Öğrencileri

f /okanedu t /okanedu i /okanedu v /okanedu

Tarih : 27 Mart 2014, Perşembe
Saat : 14:00-17:00
Yer : Okan Üniversitesi Meslek Yüksekokulu Konferans Salonu
Adres : Uzuncayır Cad. No:4/A 34722 Hasanpaşa Kadıköy İstanbul
Telefon: 0 (216) 325 48 18

OKAN ÜNİVERSİTESİ TUZLA KAMPÜSÜ 34722 Akfırat -Tuzla / İstanbul

444 OKAN (6526) / www.okan.edu.tr



25. Ulusal Patoloji Kongresi

6. Sitopatoloji Kongresi

14 - 17 Ekim 2015 / Merinos AKKM - BURSA





İnsan Yönetimi

- ✓ Yeni başlayan çalışanların oryantasyon ve eğitim protokollerinden haberdar olma,
- ✓ İşyerinde çekişmelerden kaçınmak, bunları yönetmek ve sorunu çözmek için yeterince beceri kazanma,
- ✓ İşyerinde kişilere eşit fırsat vermeye ve ayrımcılığa karşı olmaya uygun olarak davranma,
- ✓ Takım çalışmasının etkili bir yöntem ve bütün çalışanların değerli olduğunun anlaşılması,
- ✓ Çalışanlara danışmanlık, gözetmenlik yapabilmek ve yapıcı geribildirim verebilmek için gerekli becerileri geliştirmek.



25 Ulusal Patoloji Kongresi
6 Sitopatoloji Kongresi

14 - 17 Ekim 2015 / Merinos AKKM - BURSA





İnsan Yönetimi-Etkinlikler

- ✓ İşyerinde çalışanlar ile toplantılar yapılması,
- ✓ Çalışanların seçilmesi ve atanmasına ilişkin idari süreçleri gözlemek,
- ✓ Sırayla yapılan işlere ait idari süreçleri gözlemek,
- ✓ İşyerinde biyogüvenlikle ilgili veya çekişme potansiyeli taşıyan ilişkileri gözlemek,
- ✓ Çalışanların değerlendirilmesi, seçilmesi, gözden geçirilmesi, çekişme yönetimi, eşit fırsat süreçleri, ayrımcılığa karşı durma gibi konularda makaleler okuma yerel kurslara katılma,
- ✓ Geribildirim verme ve alma konusunda eğitim alma veya makale okuma,
- ✓ Genç meslektaşlara oryantasyon ve danışmanlık yapma.



25 Ulusal Patoloji Kongresi
6. Sitopatoloji Kongresi

14 - 17 Ekim 2015 / Merinos AKKM - BURSA





Yasal Mevzuata Uyum

- ✓ Patolojiyi ilgilendirecek temel mevzuat bilgisinin edinilmesi,
- ✓ Patoloğun sanık veya tanık olarak rolünün bilinmesi ve buna göre risk yönetimi stratejilerinin uygulanması,
- ✓ Bildirilmesi zorunlu hastalıkların bilinmesi,
- ✓ Ücretlendirme standartlarının bilinmesi.



25. Ulusal Patoloji Kongresi
6. Sitopatoloji Kongresi

14 - 17 Ekim 2015 / Merinos AKKM - BURSA





Kaynak Kullanımı

- ✓ Yardımcı tekniklerin ve immünohistokimyasal incelemelerin akılcı kullanımı,
- ✓ Laboratuvar bütçesiyle ilgili konular,
- ✓ Laboratuvar ekipmanının;
 - değerlendirilmesi,
 - temini,
 - kurulması,
 - bakımı,
 - ortamdaki elektronik bilgi sistemleri,
 - maliyet-etkinliğin hesaplanması.
- ✓ Laboratuvar testlerinin finanse edileceği kaynaklar
- ✓ Kaliteden ödün vermeden masrafları azaltmanın yolları.



25 Ulusal Patoloji Kongresi
6 Sitopatoloji Kongresi

14 - 17 Ekim 2015 / Merinos AKKM - BURSA





Laboratuvarda İş Yükü Yönetimi ve Hasta Güvenliği

- ✓ Çalışan patoloğ sayısının azalması, daha önce daha fazla sayıda patoloğ tarafından karşılanan işi daha az kişiyle yüklenme sonucuna varmaktadır.
- ✓ Toplum her şeyden çok güvenli bir sağlık hizmeti istemekte ve beklemektedir.
- ✓ Patoloğ ne kadar iyi niyetli olursa olsun ve ne kadar ağır koşullarda çalışırsa çalışsın, yanlışlıklara tolerans gösterilmemektedir.
- ✓ Gelişmiş toplumlar denetime, sürekli eğitime ve dış kalite kontrolüne öncelik vermektedir.



25 Ulusal Patoloji Kongresi
6 Sitopatoloji Kongresi

14 - 17 Ekim 2015 / Merinos AKKM - BURSA





Laboratuvarda İş yükü Yönetimi ve Hasta Güvenliği: Öneriler

1. Patolog hiçbir koşulda bir hastaya zarar verme tehlikesini oluşturabilecek iş yükünü almamalıdır.
2. Patolog rapor çıkarmak için sistematik olarak sürekli geç kaldığından, gecikme o dereceyi bulabilir ki tedavi fırsatı kaçabilir veya hasta uzun süren belirsizliğe bağlı ağır stresten zarar görebilir.
3. Yorgunken olguları raporlama sonucunda hata yapma olasılığı artar.
4. Normal deneyiminin dışında kalan olgulara tanı koymak zorunda kalabilir.



25 Ulusal Patoloji Kongresi
6 Sitopatoloji Kongresi

14 - 17 Ekim 2015 / Merinos AKKM - BURSA





25. Ulusal Patoloji Kongresi

6. Sitopatoloji Kongresi

14 - 17 Ekim 2015 / Merinos AKKM - BURSA



Laboratuvarda İş yükü Yönetimi ve Hasta Güvenliği: Öneriler...

5. Görevlerini diğer patolojlara yeterince kontrol edemedenden devredebilir.
6. Zamansızlık nedeniyle laboratuvarın olağan denetimini güvenli şekilde yapamaz.
7. Sürekli eğitim, denetim ve dış kalite kontrolü değerlendirmelerine katılamaz.
8. Sonuçta hastaların zarar görme olasılığı artar.





Eğer iş yükü potansiyel olarak hasta güvenliğini tehdit ediyorsa, girişimde bulunulmalıdır:

- Konu sorumlu yöneticiye yazılı olarak bildirilmeli,
- İki taraf arasında belirsizlik oluşursa, meslek örgütünden yardım alınmalıdır.
- Güvensiz çalışma durumu işyerinin olay bildirim sistemine yüklenmelidir.



25. Ulusal Patoloji Kongresi
6. Sitopatoloji Kongresi

14 - 17 Ekim 2015 / Merinos AKKM - BURSA



**Eğer iş yükü potansiyel olarak hasta güvenliğini tehdit ediyorsa,
girişimde bulunulmalıdır...**

- Örnekleri gönderen klinisyenlere durum açıklanmalı, gecikmeden etkilenecek hastalara bilgi verilmesi sağlanmalıdır.
- Klinisyen meslektaşlar ve diğer ilgililerle yakın ilişki içinde bulunularak, iş yükü yapılan risk değerlendirmesine göre güvenli bir düzeye indirilebilir.
- Durum düzenli olarak gözden geçirilerek risk değerlendirmesine göre kontrol edilebilir.



2013 yılı, 23.Kongre Tekniker Oturumu anısı...



25. Ulusal Patoloji Kongresi
6. Sitopatoloji Kongresi

14 - 17 Ekim 2015 / Merinos AKKM - BURSA





25. Ulusal Patoloji Kongresi

6. Sitopatoloji Kongresi

14 - 17 Ekim 2015 / Merinos AKKM - BURSA





25. Ulusal Patoloji Kongresi

6. Sitopatoloji Kongresi

14 - 17 Ekim 2015 / Merinos AKKM - BURSA



Sabrınız İçin Teşekkür Ederim...



25. Ulusal Patoloji Kongresi
6. Sitopatoloji Kongresi

14 - 17 Ekim 2015 / Merinos AKKM - BURSA

