

Kanser Kayıtlarında Temel İlkeler

Dr. Kemal Hakan Gülkesen

- Elektronik sađlık kayıtlarında dikkat edilecek noktalar
- Kanser kayıtlarında dikkat edilecek noktalar

Sağlık kayıtlarında

- Kaydedilecek verilerin neler olacağına iyi karar verilmeli
 - Az veri: Az bilgi
 - Çok veri: Kullanıcıda bıkkınlık, eksik/kalitesiz veriler

Kullanıcının veri ile ilişkisi

- Kullanıcı, kaydettiği verinin bir işe yaradığını görmelidir
- En azından sonuçları rapor haline getirip kullanıcılara düzenli olarak gönderin

Veri girişinde hata olmaması için önlemler

- Üst limit-alt limit
- Kısıtlamalar (Prostat Ca-kadın)
- Birimin net olması

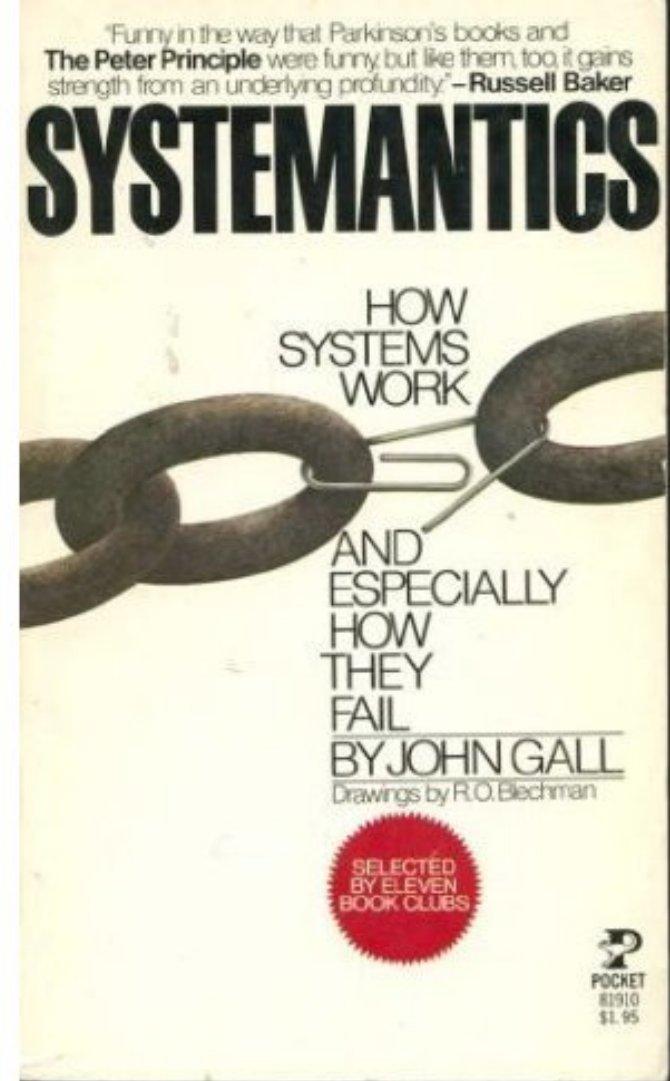
Sistem kullanıma girmeden önce

- Kullanılabilirlik deęerlendirmesi



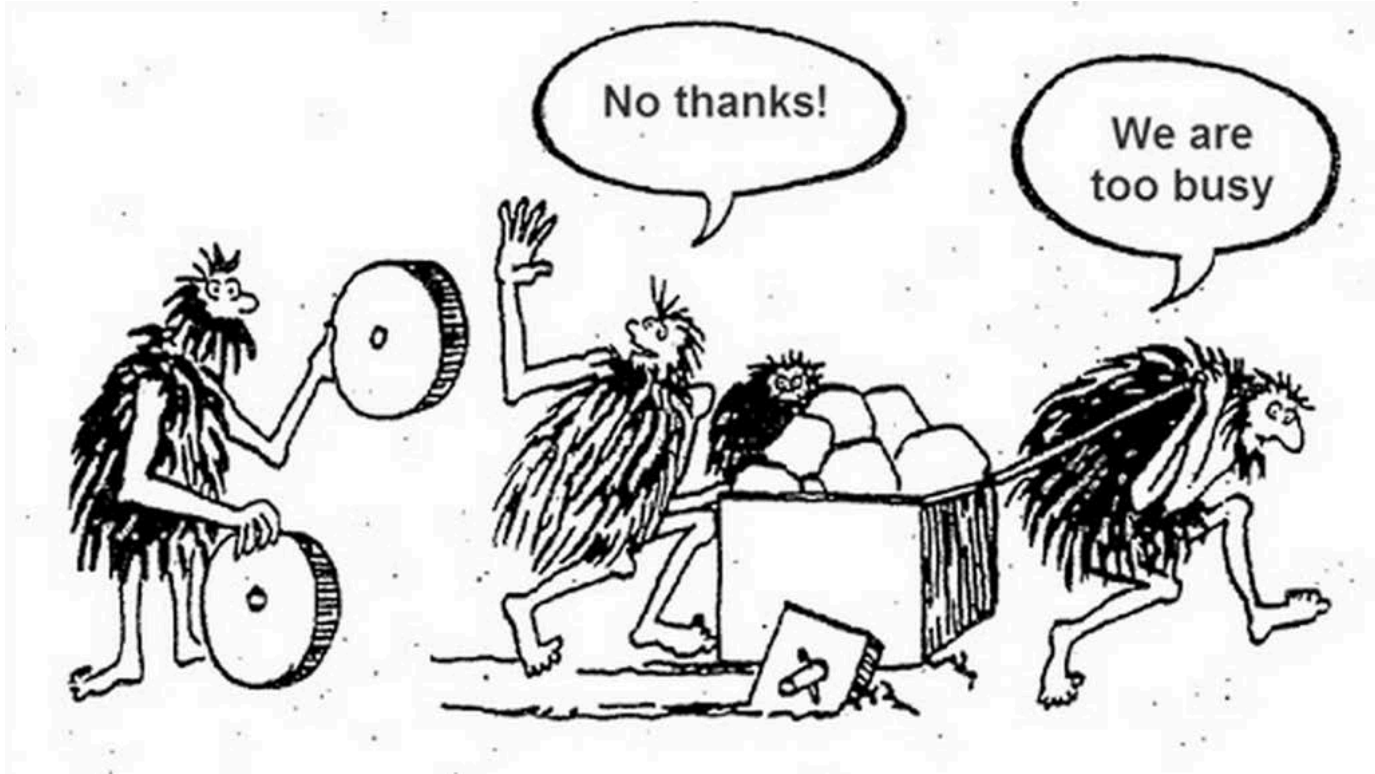
Gall Kanunu

- Karmaşık bir sistem çalışıyorsa muhakkak basit bir sistemin evrimleşmesi ile oluşmuştur
- Sıfırdan kurulan karmaşık bir sistem çalışmaz ve çalıştırılmaz
- Çözüm: En baştan, çalışan basit bir sistem yaparak işe başlamalısınız..



Dünyayı takip edin

- Emin olun o aklınıza gelen şeyi daha önce birisi denedi



Kanser kaydının amacı

- Kanserın toplum üzerindeki etkisini deęerlendirebilmek ve denetleyebilmek amacıyla
- Bir populasıyondaki TÜM kanser vakalarının
- Verilerinin toplanması ve sınıflanması

Kanser kaydı ne deęildir?

- Elektronik saęlık kaydı deęildir
- Kanser kaydından faydalanarak hastanın tedavi ve takibi yapılmaz
- Klinik analizlere aık bir bilimsel arařtırma veritabanı oluřturmak amacı gütmez

Kanser kaydının kaynakları

- Hastane, poliklinik ve benzeri kurumlar
- Patoloji laboratuvarları
- Otopsi raporları
- Hematoloji laboratuvarları
- Ölüm raporları
- Aile hekimleri
- Tarama programları
- MERNİS
- Huzurevleri

Veri nasıl aktarılır?

- Özel formlar (kağıt-elektronik)
- Entegrasyon



Entegrasyon?

- Sadece entegrasyon ile kanser kaydı oluşturmak mümkün değildir(henüz)
- Kanser kaydı personeli istihdam etmek gerekir
- Yılda her yeni bin vakaya bir personel
- Kanser kaydının yöneticisi onkolog veya patolog değildir

Neden kanser kaydı otomatik yönetilemez?

- Çoklu raporlama
- Çoklu bildirim
- Çoklu tümör
- Validasyon
- Kodlamada deęişiklikler
- Kalite kontrol
- Farklı kaynaklardan gelen bilgilerin yorumlanması/entegrasyonu

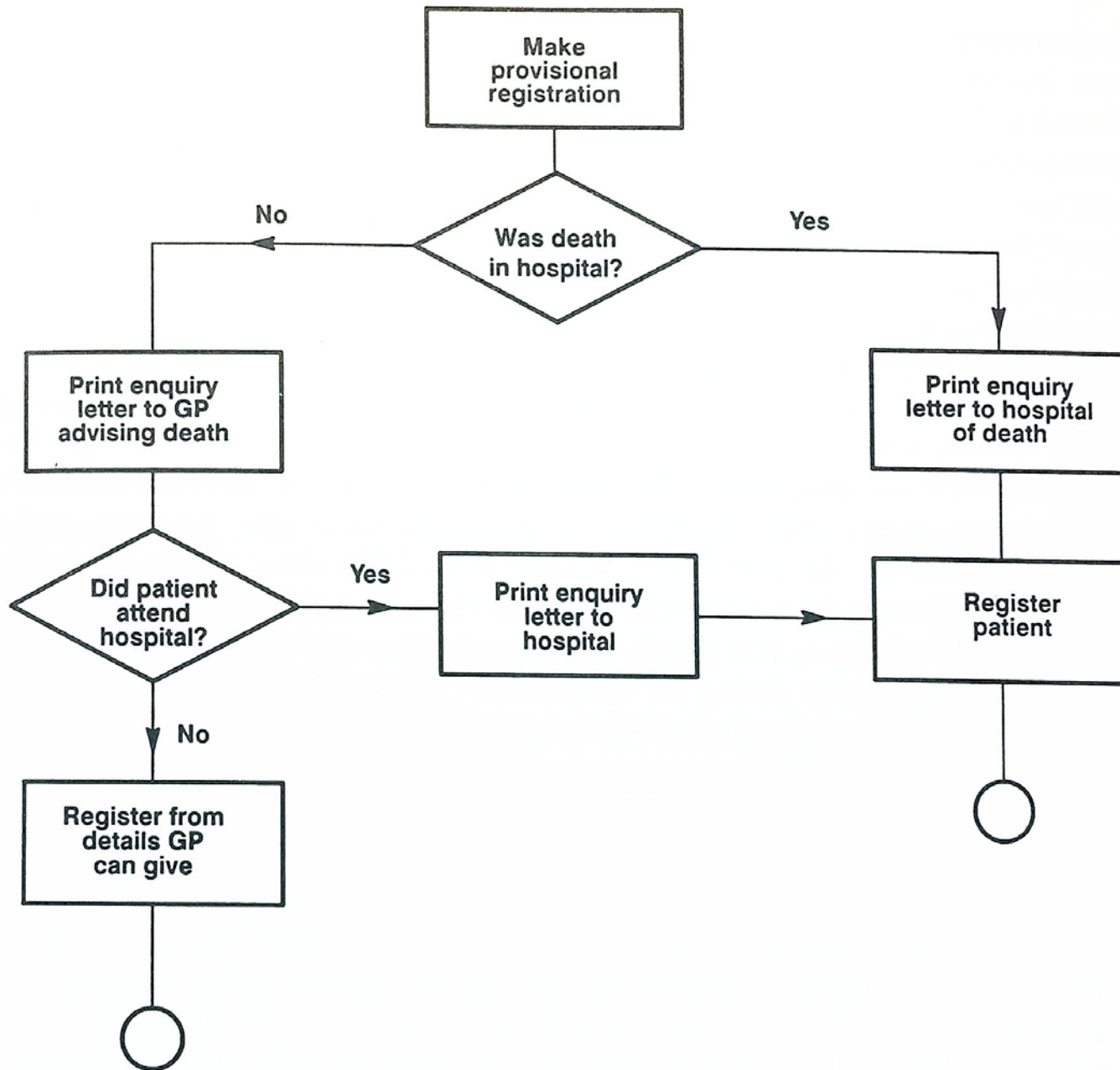


Figure 4. Generation of enquiry from death certificate