

# Sitolojik Tanıda Bağımsız Kategori LSIL-H

Hacer Irmak SOLDAMLI  
Hacettepe Üniversitesi  
Patoloji A.D Sitoloji Ünitesi



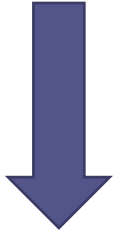
- Bazı smearler LSIL zemininde HSIL benzeri bulguları birlikte barındırır ancak tanı için tüm kriterleri barındırmaz
- Bu olgularda LSIL hücrelerinin yanı sıra HSIL'i düşündüren şüpheli hücrelerin varlığını, tanısal olarak HSIL kategorisinde değerlendirmek zor bir durumdur
- Bethesda sistemi böyle durumlar için ASCUS ve ASC-H tanı kategorilerini önerir.

- Bethesda, skuamöz intraepitelyal lezyon için iki net (LSIL ve HSIL)
- İki önemi belirsiz skuamöz intraepitelyal lezyon (ASCUS ve ASC-H) sınıflama belirlemiştir.
- Ancak belirgin LSIL bulgularına ek olarak HSIL için tanısal olmayan, HSIL benzeri hücreler içeren durumlar için ayrı kategori bulunmuyor.

LSIL olduğundan emin olduğumuz  
ancak aralarda HSIL düşündüren  
hücrelerin varlığını saptadığımız olgularda  
Bethesda sisteminde yer almayan  
bağımsız kategori LSIL-H tanısı kullanıyoruz.

- 2013- 2015 yılları arasında Hacettepe Üniv. Hastanesi Sitoloji ünitesine ulaşan toplam 23.238 papsmear vakası
- Bethesda sitemine göre anomali tanısı alan 586 olgu
- LSIL-H tanılı 23 olgu (%3,92)

LSIL-H tanı 23 olgunun biyopsi takipleri;



HSIL

3



LSIL

10



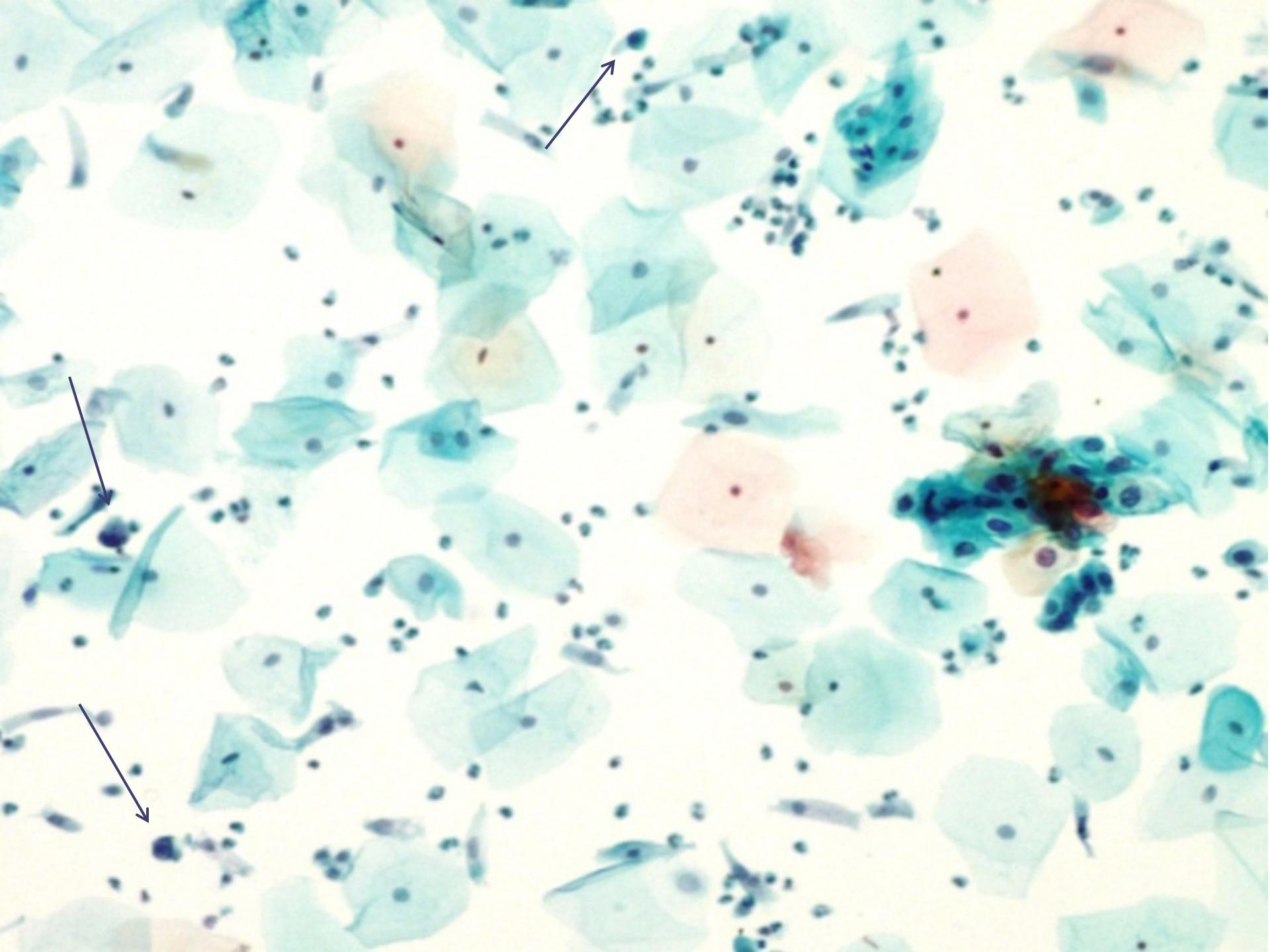
Kr. Servisit

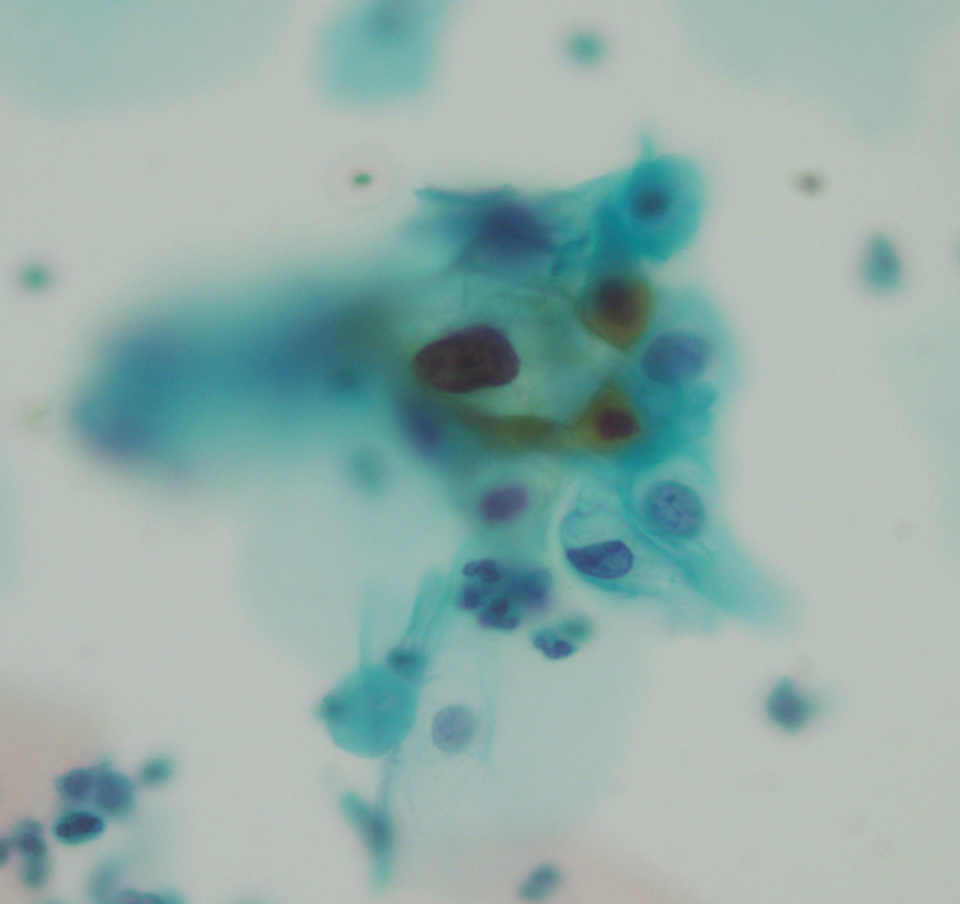
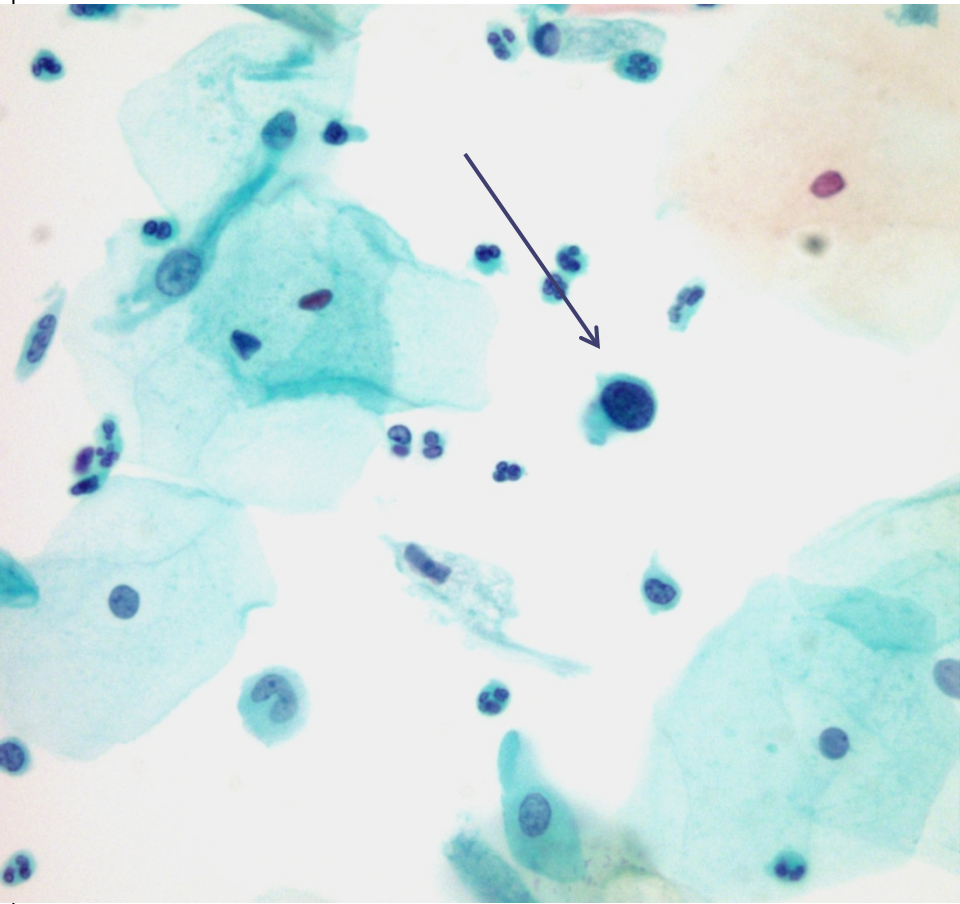
5



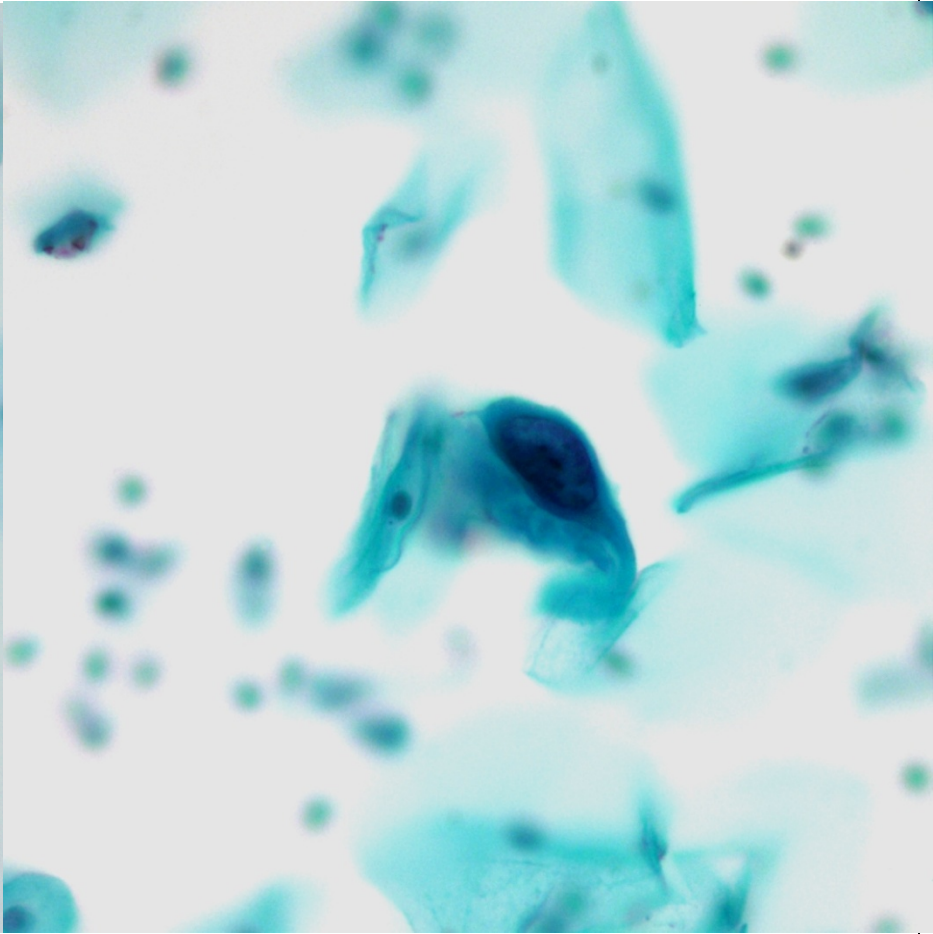
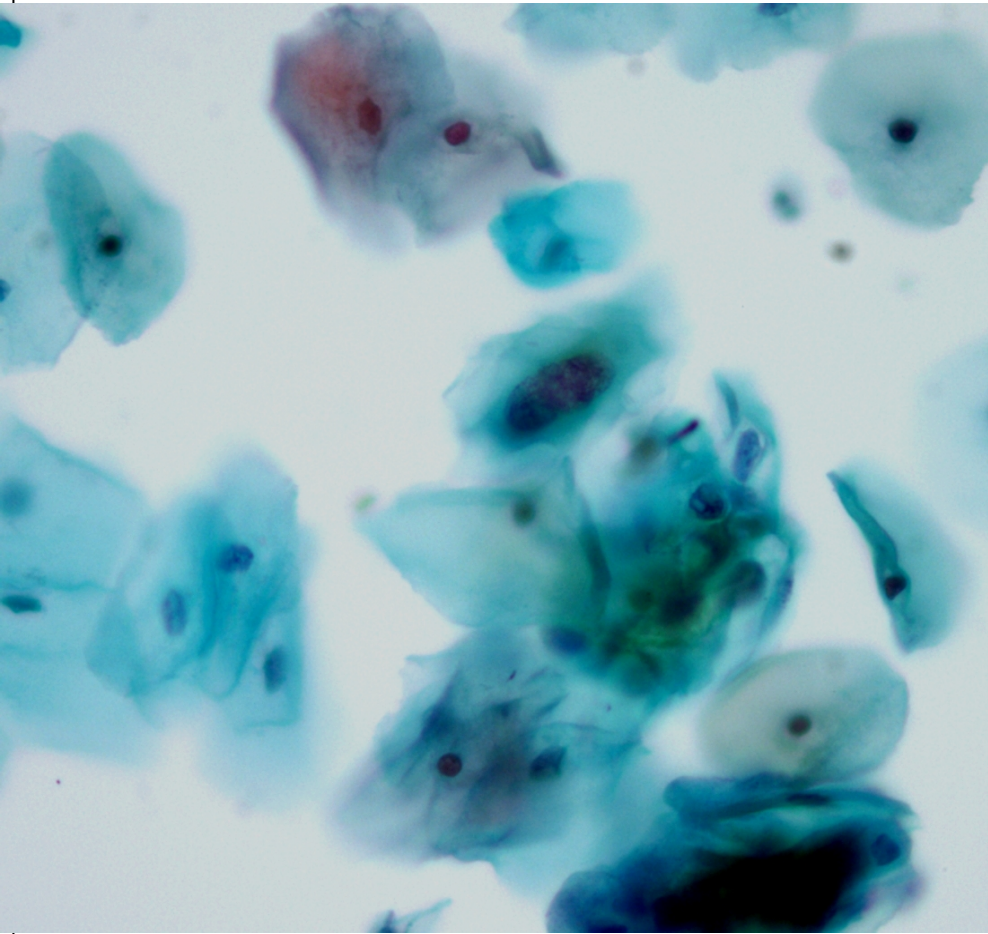
Takibi yok

5









- Önemi belirsiz atipide ekarte edilemeyen yüksek dereceli intra epitelyal lezyon (ASC-H) şüphesi tanısı ile pozitif/negatif çıkma olasılığı var.
- LSIL-H tanısının biyopside HSIL olasılığını saptamada yüksek öngörme değerine sahip ve klinik için hasta takibi açısından önemli bir kategori olduğunu düşünüyoruz.



8

# Teşekkür ederim.

Kaynaklar;

Diagn Cytopathol 2010 38: 313-317 [[PubMed](#)]

[.Kanser Cytopathol](#) 2012 25 Aralık, 120 (6): 373-9. doi: 10.1002 / cncy.21210. Epub 2012 30 Mayıs.

CytoJournal 2007,4: 7 [[PubMed](#)]

<http://www.turkjpath.org/text.php3?id=1466>

<http://www.cytojournal.com/content/4/1/7>

