

TÜRKİYE PAP SMEAR VERİLERİ

Dr. İlknur TÜRKMEN
İstanbul Medipol Üniversitesi



25 Ulusal Patoloji Kongresi
6 Sitopatoloji Kongresi

14 - 17 Ekim 2015 / Merinos AKKM - BURSA



SERVİKAL SMEARLERDE EPİTEL HÜCRE ATİPİSİ DÖKÜMÜ

Türkiye genelinde 45 hastane,38 laboratuvarı içeren
Jinekopatoloji Çalışma Grubu Ortak Çalışması

İlknur Çetinaslan Türkmen¹, Alp Usubütün², Aslı Çakır¹, Pınar FIRAT¹⁸, Özlem Aydın⁸ Filiz Akabolat³, Metin Akbulut⁴, Serdar Altınay⁵, Sema Arıcı⁶, Figen Aslan⁷, Yılmaz Baş⁸, Nuray Başsüllü⁹, Betül Çelik¹⁰, Handan Çetiner¹¹, Bengü Çobanoğlu¹², Hale Demir¹³, Kamile Gülçin Eken¹⁴, Gülgün Erdoğan¹⁵, Funda Eren¹⁶, Şafak Ersöz¹⁷, İclal Gürses¹⁹, Nihan Haberal²⁰, Gülçin Harman Kamalı²¹, Kıvılcım Eren Kahraman²², Mehmet Kefeli²³, Emine Kılıç Bağır²⁴, Meral Koyuncuoğlu²⁵, R.Doğan Köseoğlu²⁶, Bahar Müezzinoğlu²⁷, Sevgen Önder², Hatice Özer²⁸, Dudu Solakoğlu Kahraman²⁹, F.Cavide Sönmez⁶, Sevinç Şahin³⁰, Selma Şengiz Erhan²¹, Hayriye Tatlı Doğan³¹, Tülin Yalta³², Yasemin Yuyucu Karabulut³³

1-İstanbul Medipol Üniversitesi TF, 2-Hacettepe Üniversitesi TF, 3-Başkent Üniversitesi Adana Uygulama ve Araştırma Hastanesi, 4-Pamukkale Üniversitesi TF, 5-Bağcılar EAH, 6-Bezmialem Vakıf Üniversitesi TF, 7-Dumlupınar Üniversitesi Evliya Çelebi EAH, 8-Hitit Üniversitesi TF, 9-İstanbul Bilim Üniversitesi TF, 10-Antalya EAH, 11-Zeynep Kamil EAH, 12-Göztepe EAH, 13-İstanbul Üniversitesi Cerrahpaşa TF, 14-Şişli Hamidiye Etfal EAH, 15-Akdeniz Üniversitesi TF, 16-Marmara Üniversitesi TF, 17-Karadeniz Teknik Üniversitesi TF, 18-İstanbul Üniversitesi TF, 19-Mersin Üniversitesi TF, 20-Ankara Başkent Üniversitesi TF, 21-Okmeydanı EAH, 22-Mersin Devlet Hastanesi, 23-Ondokuz Mayıs Üniversitesi TF, 24-Çukurova Üniversitesi TF, 25-Dokuz Eylül Üniversitesi TF, 26-Gaziosmanpaşa Üniversitesi TF, 27-Kocaeli Üniversitesi TF, 28-Cumhuriyet Üniversitesi TF, 29-Tepecik EAH, 30-Bozok Üniversitesi Araştırma ve Uygulama Hastanesi, 31-Yıldırım Beyazıt Üniversitesi/ Ankara Atatürk EAH, 32-Trakya Üniversitesi TF, 33-Gankırı Devlet Hastanesi

25. Ulusal Patoloji Kongresi
6. Sitopatoloji Kongresi

14 - 17 Ekim 2015 / Merinos AKKM - BURSA



AMAÇ

- Servikal sitolojinin rutin pratikte kullanılması ile birlikte serviks karsinomu önlenabilir hastalıklar içine girmiştir.
- PAP smear etkin bir tarama testidir.
- Türkiye'de PAP smearlerde Epitel Hücre atipisi (EHA) hastane bazlı çeşitli çalışmalara konu olmuştur.
- Çalışmamızda Türkiye genelinde incelenen servikal sitoloji materyallerinin tanıları ile biyopsi ve smear takip sonuçlarının karşılaştırılması amaçlanmıştır.



MATERYAL METOD

- Bu çalışmada 2013 yılında Türkiye genelinde 38 patoloji laboratuvarında (toplam 45 ayrı merkez) yapılan servikal sitoloji sonuçları gözden geçirilmiştir.
- EHA tanımlı smearler, kontrol smear tekrarı ve/veya biyopsi sonuçları ile karşılaştırılmıştır.



BULGULAR



25. Ulusal Patoloji Kongresi
6. Sitopatoloji Kongresi

14 - 17 Ekim 2015 / Merinos AKKM - BURSA



KATILIM HARİTASI

24 il, 38 laboratuvar, 45 merkez

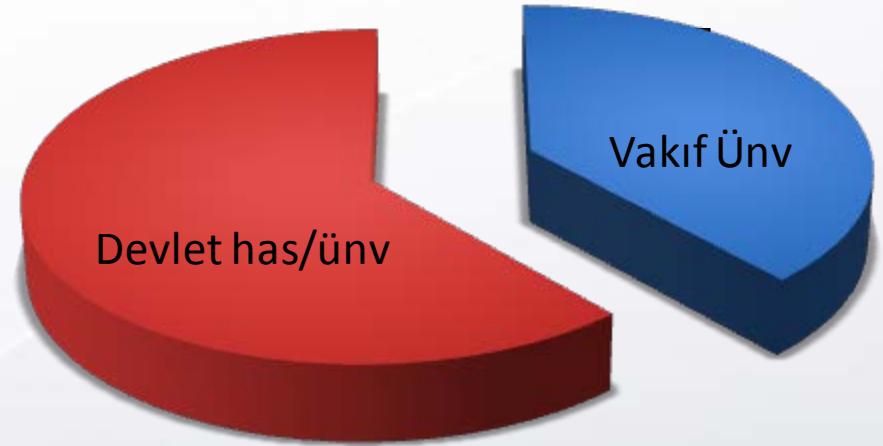
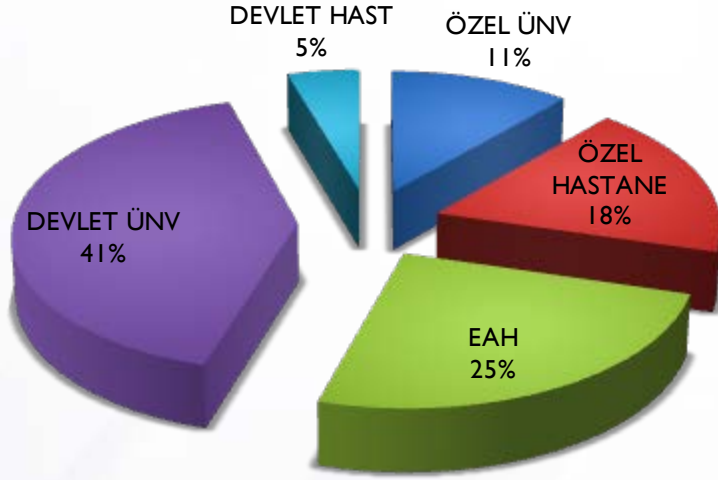


25. Ulusal Patoloji Kongresi
6. Sitopatoloji Kongresi

14 - 17 Ekim 2015 / Merinos AKKM - BURSA



MERKEZ TÜRÜ



25. Ulusal Patoloji Kongresi
6. Sitopatoloji Kongresi

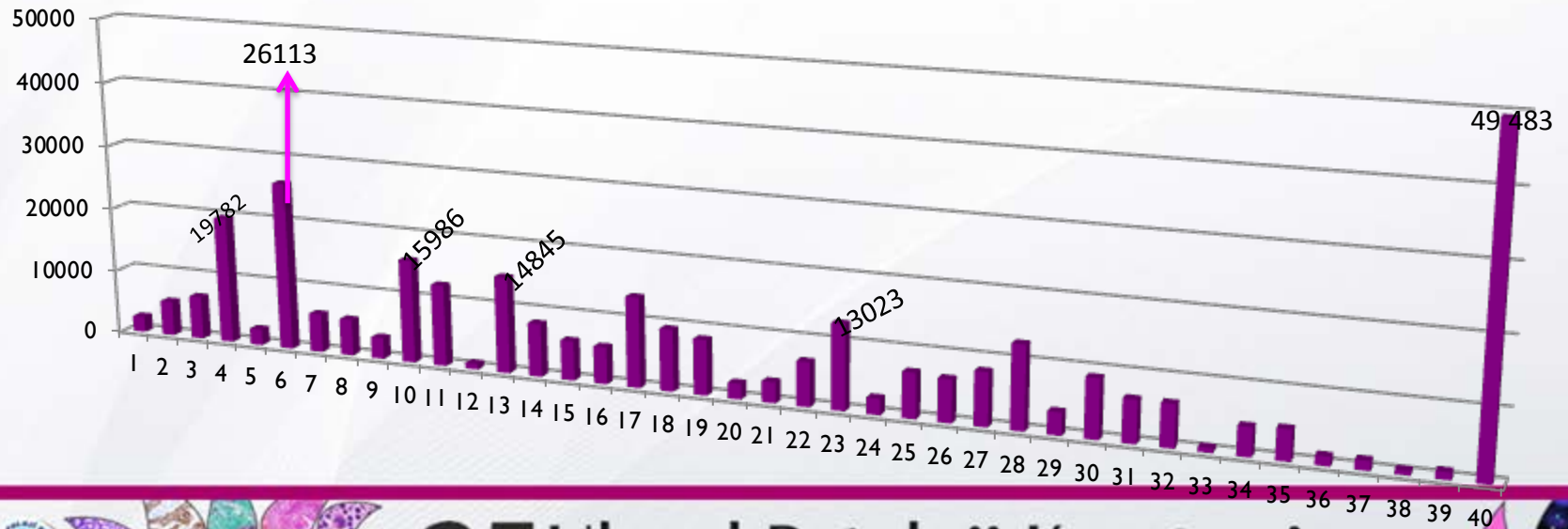
14 - 17 Ekim 2015 / Merinos AKKM - BURSA



TOPLAM SMEAR SAYILARI

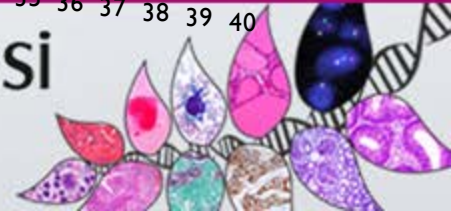
TOPLAM- **354 725**

MERKEZLERİN TOPLAM SMEAR SAYILARI- **674 – 49 483**

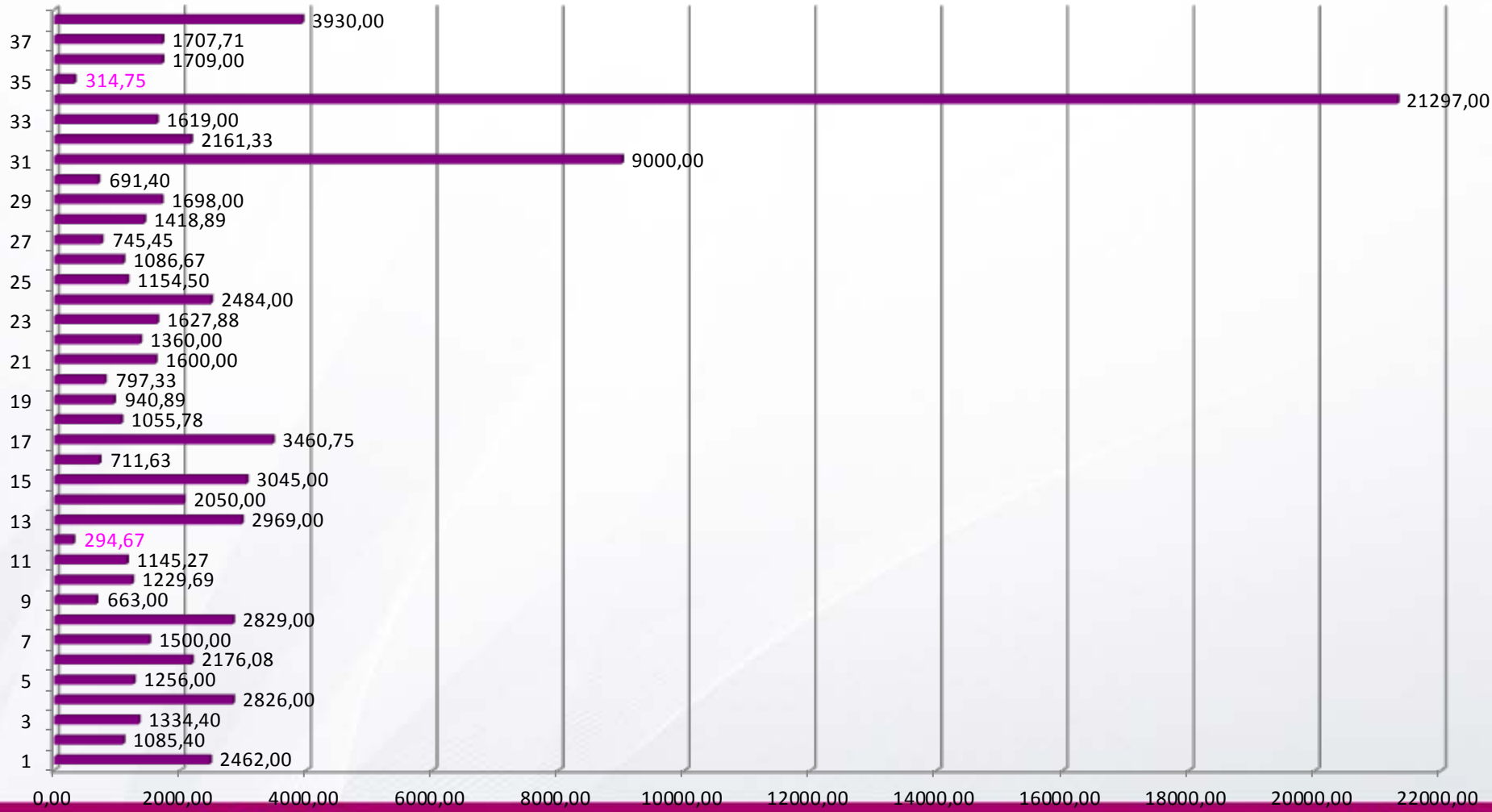


25. Ulusal Patoloji Kongresi
6. Sitopatoloji Kongresi

14 - 17 Ekim 2015 / Merinos AKKM - BURSA



PATOLOG BAŞINA SMEAR SAYISI

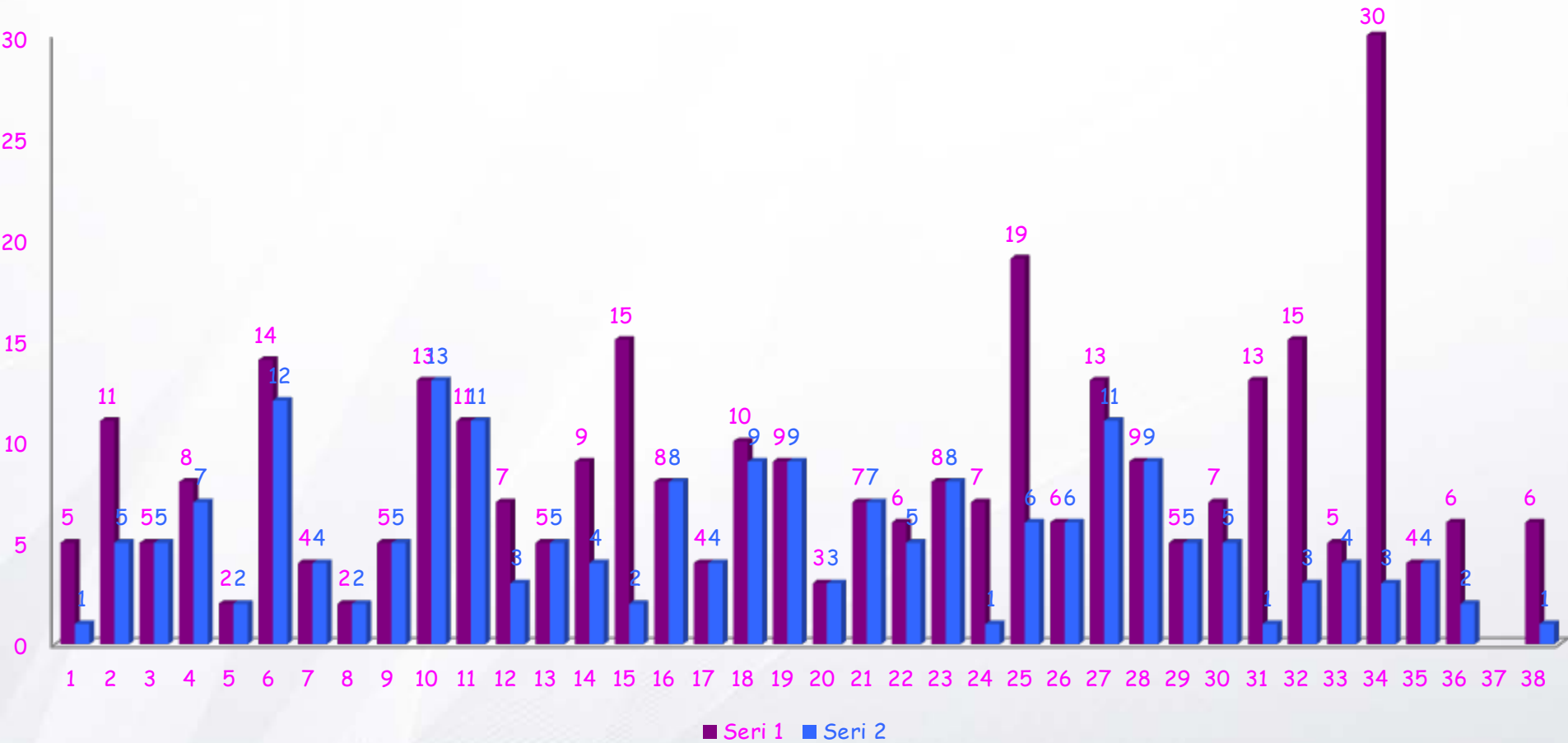


25. Ulusal Patoloji Kongresi
6. Sitopatoloji Kongresi

14 - 17 Ekim 2015 / Merinos AKKM - BURSA



MERKEZDE SMEAR'DEN SORUMLU PATOLOG SAYILARI



25. Ulusal Patoloji Kongresi
6. Sitopatoloji Kongresi

14 - 17 Ekim 2015 / Merinos AKKM - BURSA

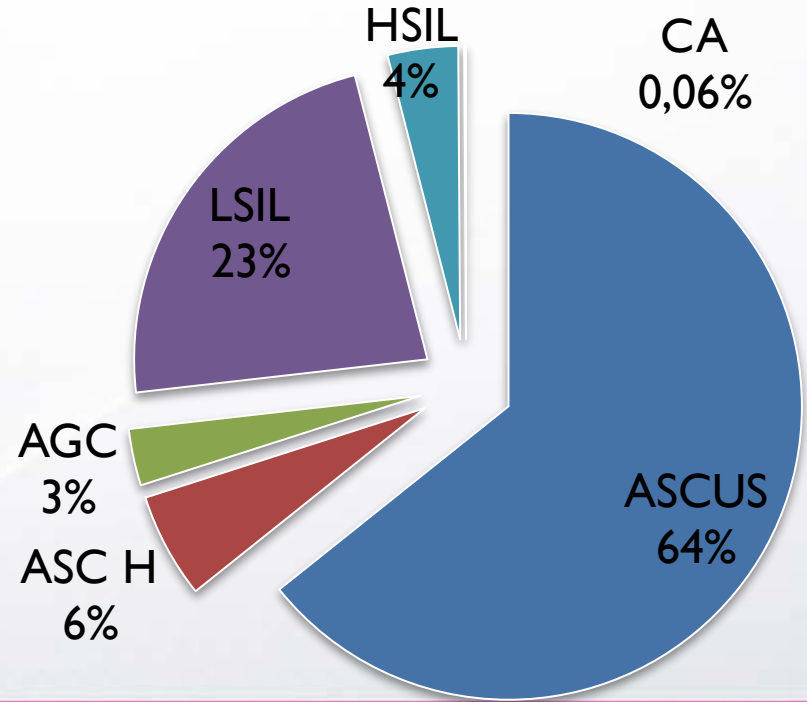


TOPLAM EHA SAYILARI

- TOPLAM SMEAR SAYISI 354 725
- TOPLAM EHA SAYISI 18 020 (%5,08)

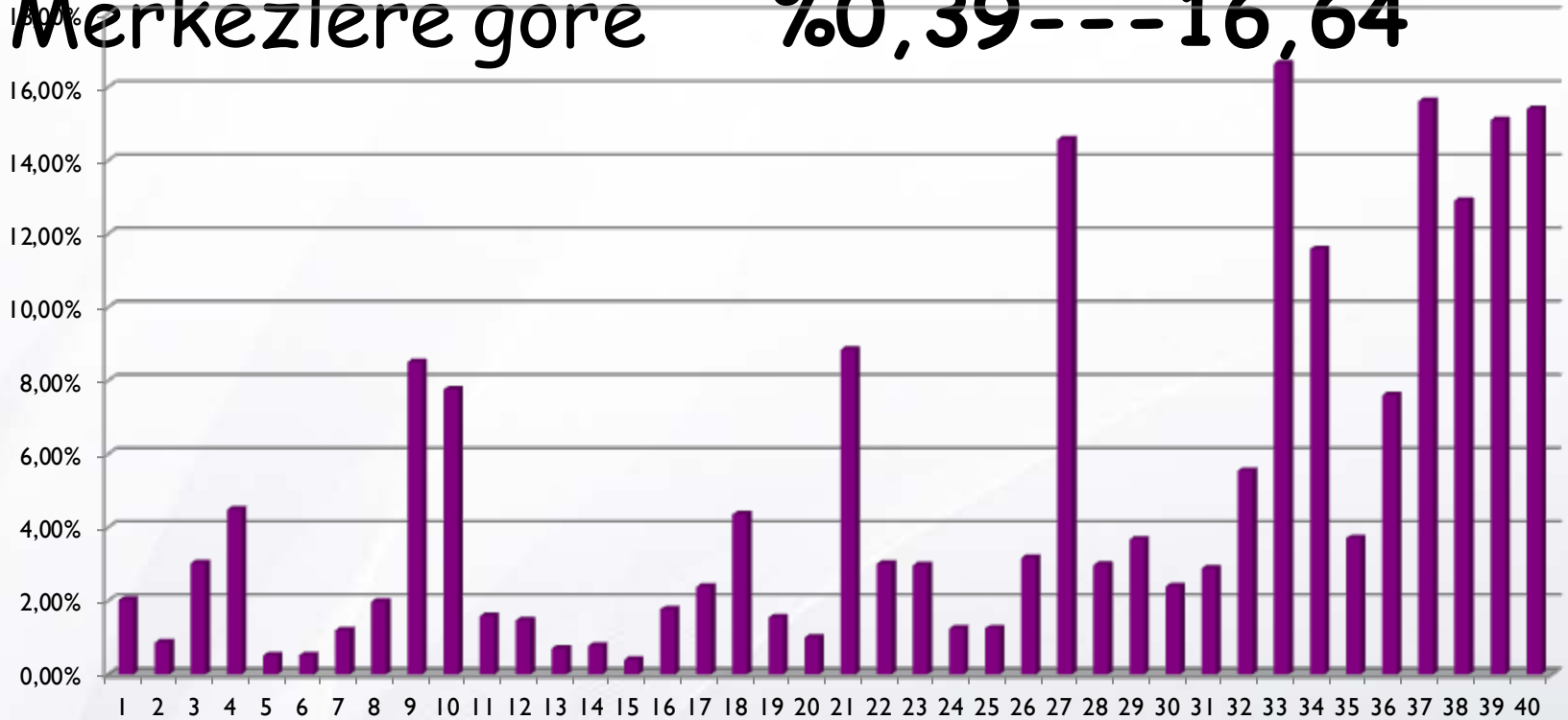
- EHA tanıları

– ASCUS	11 557
– ASC H	1029
– LSIL	4106
– HSIL	700
– AGC	548
– CA	18



EHA ORANLARI

- Ortalama %5,08 ($\pm 5,1$)
- Merkezlere göre %0,39 --- 16,64

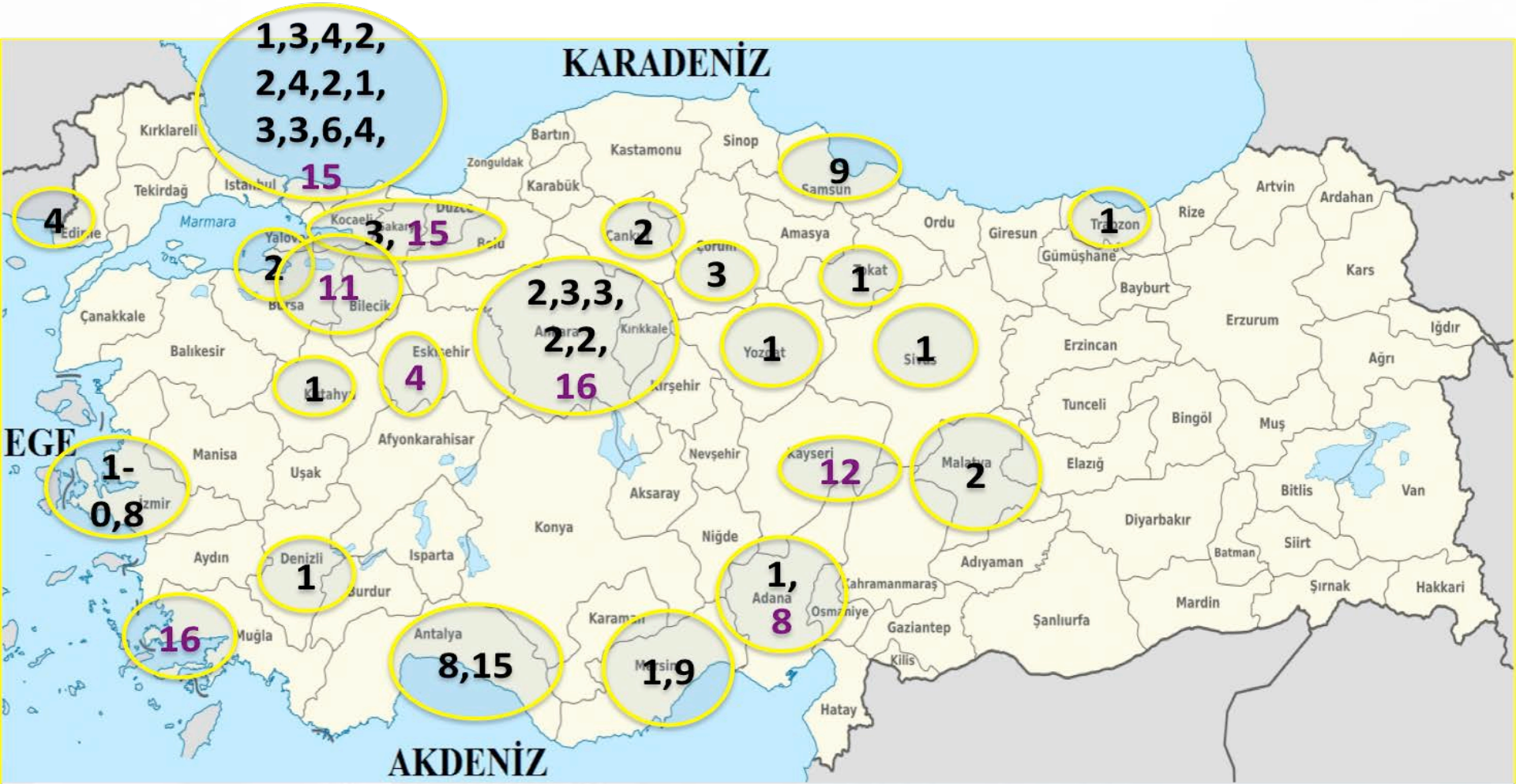


25 Ulusal Patoloji Kongresi
6 Sitopatoloji Kongresi

14 - 17 Ekim 2015 / Merinos AKKM - BURSA



EHA oranlarının coğrafik dağılımı (%)



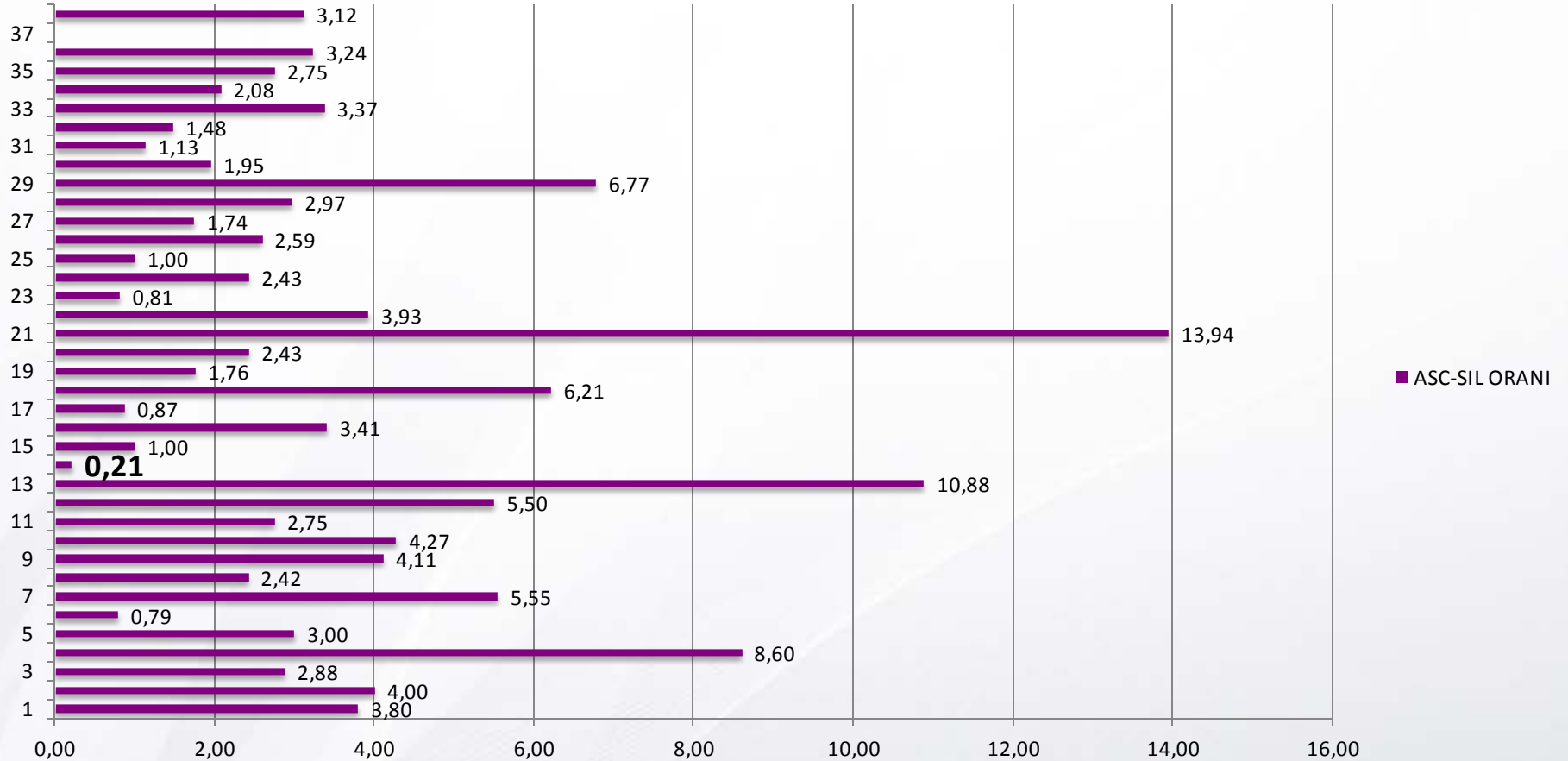
25. Ulusal Patoloji Kongresi
6. Sitopatoloji Kongresi

14 - 17 Ekim 2015 / Merinos AKKM - BURSA



ASC/SIL ORANI

- ORTALAMA 2,61 ($\pm 2,95$)
– ORTANCA 2,87
- MERKEZLEREGÖRE 0,21---13,94



25 Ulusal Patoloji Kongresi
6 Sitopatoloji Kongresi

14 - 17 Ekim 2015 / Merinos AKKM - BURSA



MERKEZ TÜRÜNE GÖRE EHA ORANLARI %

- Devlet hastaneleri
 - 2-9
- Vakıf hastaneleri (13 hastane)
 - 2 - **16,64**
- Üniversite Hastaneleri
 - 1- 15,40
- Diğer hastaneler
 - 1 - 7,76

MERKEZ TÜRÜNE GÖRE ASC-SIL ORANLARI

- Devlet hastaneleri
 - 0,79 - 13,94
- Vakıf Üniversiteleri (6 merkez)
 - 0,8 - 3,37
- Üniversite Hastaneleri
 - 0,2 - 13,94
- Diğer hastaneler
 - 0,87 - 10,88



KALİTE KONTROL ÇALIŞMALARI

- 25 merkezden cevap

– 14'ünde yapılmıyor

-5'inde biyopsi korrelasyonu

-5'inde biyopsi korrelasyonu

ASC/SIL oranı

-1'inde yıllık döküm, malignite, ASC/SIL oranları takibi
biyopsi korrelasyonu

rastgele seçilmiş %10 olguya tekrar tarama



25 Ulusal Patoloji Kongresi
6 Sitopatoloji Kongresi

14 - 17 Ekim 2015 / Merinos AKKM - BURSA



TAKİP SONUÇLARI

- Hastalara ait takip bilgileri 41 merkezden elde edildi
- Toplam **8556** hastaya ait takip bilgilerine ulaşıldı.
- Bunlardan **4173** hastanın biyopsi takipleri mevcuttu.



EHA TANILARININ BIYOPSİ TAKİPLERİ

SMEAR TANILARI	BİYOPSİ TANILARI						
	NEG	LSIL	HSIL	CA	Glandüler patoloji (displazi, hiperplazi, polip vs)	Toplam	PPV
ASCUS	1229 (%62,9)	559 (%28,7)	152 (%7,8)	11 (%0,6)	-	1951	37,1
ASC-H	138 (%40)	93 (%27)	98 (%28,5)	15 (%4,5)	-	344	60
LSIL	456 (%31,2)	726 (%49,7)	276 (%18,9)	3 (%0,2)	-	1461	68,8
HSIL	55 (%13)	55 (%13)	259 (%62,5)	48 (%11,5)	-	417	87
AGC	106 (%52,2)	14 (%6,7)	9 (%4,5)	35 (%17,3)	39 (%19,3)	203	47,8
Karsinom	1 (%2,6)	12 (%31,6)	1 (%2,6)	24 (%63,2)	-	38	97,4

Merkezlerin biyopsi ile kanıtlanmış EHA oranları (PPV %)

	ASCUS PPV	ASC H PPV	LSIL PPV	HSIL PPV	AGC PPV	CA ppv
1	100	100	66,6	100	100	100
2	66,6	66,6	62,5	100		
3	39,2	51,4	90,5	100	7,4	
4	60			100		
5	61,1	100	78,1	100	50	100
6	0	0	100	100		
7	13	30,1	29,2	100	0	
8		36,1	0	66,6		
9	23,8	75	58,3	80	100	100
10	33,3	100	100			
11	100	0	25	100	44,4	
12	75	50	66,6	100	100	100
13	25	100	87,5	100	66,6	
14	21,1	65	57,9	84,8	37,3	100
15	44,2		61,1	100	0	
16	11,4	66,6	54,5	91,6	66,6	100
17	0	100	0			

	ASCUS PPV	ASC H PPV	LSIL PPV	HSIL PPV	AGC PPV	CA ppv
18	19,4	38,5	50	100	25	
19	9,5	25	35,3	90,9	50	
20	49	42,9	51,6	86,7	75	100
21	50	100	100	100		
22	69,2	66,6	81,8	100	100	100
23	7,8	50	26,6	100	50	
24	64	67,8	80	86,2	100	100
25	25,3	33,3	53,1	85,7	50	
26			75	100	0	
27	79,4	40	40	76,9	33,3	
28	32,4	33,3	55	81,8	28,6	87,5
29	44,4	100	85	100	66,6	100
30	27	47,6	65,6	75	0	100
31	41,4	75,6	67	87	33	
32	100	100	100	100		
33	26,3	66,6	28,6	0		
34	43,6	100	70,7	90	0	

TARTIŞMA



25. Ulusal Patoloji Kongresi
6. Sitopatoloji Kongresi

14 - 17 Ekim 2015 / Merinos AKKM - BURSA



PAP SMEARDE ASC-US SAPTANAN HASTALARDA YAPILAN KOLPOSKOPİK BİYOPSİLERİN SONUÇLARI

Dr. Özlem Seçilmiş Kerimoğlu¹, Dr. Taner Turan², Dr. Fulya Kayıkçıoğlu²,
Dr. Zuhâl Işıkdöğân³, Dr. M. Faruk Köse²

SERVİKOVAJİNAL SMEARDE EPİTELYAL HÜCRE ANOMALİSİ SAPTANAN HASTALARIN, KOLPOSKOPİK BİYOPSİ SONUÇLARININ DEĞERLENDİRİLMESİ

Dr. Abdullah Boztosun¹, Dr. Ahmet Emin Mutlu¹, Dr. Hatice Özer², Dr. Handan Aker², Dr. Ali Yanuk¹

Gynecology and Gynecological Oncology

Pap Smear Screening Results in Kahramanmaraş

Ayhan COŞKUN¹, Bülent KÖSTÜ¹, Gürkan KIRAN¹, Deniz CEMGİL ARIKAN¹, Asiye ANALAN²

Kahramanmaraş, Turkey

SERVİKAL SMEAR SİTOLOJİSİ İLE KOLPOSKOPİ EŞLİĞİNDE SERVİKAL BİYOPSİ KORELASYONU

Dr. Hüseyin Levent Keskin, Dr. Elçin İşlek Seçen, Dr. Emre Erdem Taş,
Dr. Serdar Kaya, Dr. Ayşe Filiz Aşvar

ARAŞTIRMA (Clinical Investigation)

TRABZON İLİNDE SERVİKAL TARAMA PROGRAMI

Şafak ERSÖZ¹, Abdülkadir REİS¹, Nimet BAKİ²

¹ Karadeniz Teknik Üniversitesi Tıp Fakültesi, Patoloji Bölümü, Trabzon

² Yomra Sağlık Ocağı, Sağlık Grup Başkanlığı, Trabzon

Indian J Pathol Microbiol. 2012 Jan-Mar;55(1):52-5. doi: 10.4103/0377-4929.94856.

Evaluation of cervical cytological abnormalities in Turkish population.

Atılğan R¹, Celik A, Boztosun A, Ilter E, Yalta T, Ozercan R.

ASCUS, LSİL VE HSİL TANILARININ SİTO-HİSTOLOJİK KORELASYONU, BETHESDA 2001 ASCUS ALT GRUPLARININ İRDELENMESİ

Dr. Gözde KIR*, Dr. Ateş KARATEKE**, Dr. Fügen AKER***

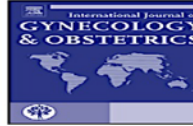
Original Article

OPEN ACCESS

Pap smear screening in the primary health care setting: A study from Turkey

Hande Celik Mehmetoglu, Ganime Sadikoglu, Alis Ozcaker, Nazan Bilgel

Uludag University, Department of Family Medicine, Bursa, Republic of Turkey.

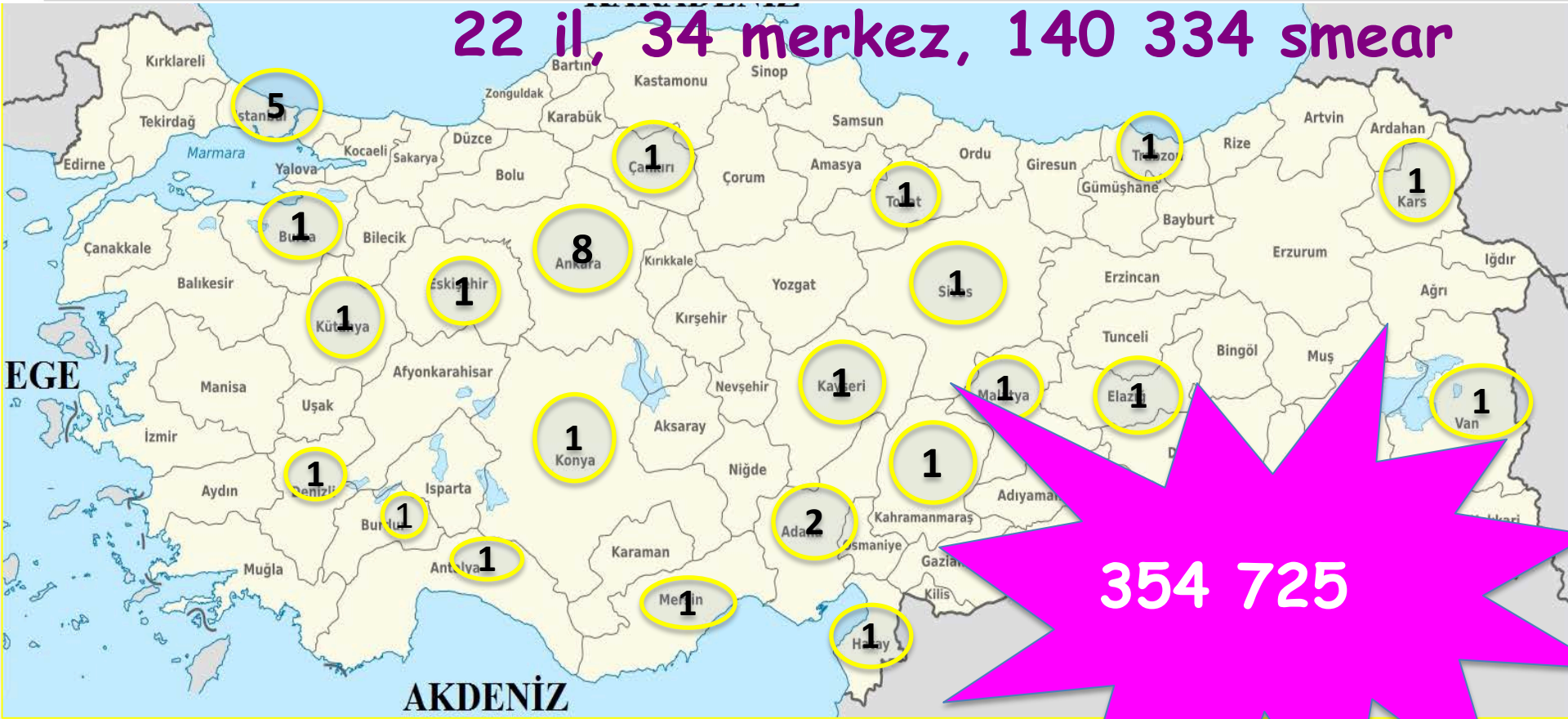


CLINICAL ARTICLE

Prevalence of cervical cytological abnormalities in Turkey

Turkish Cervical Cancer and Cervical Cytology Research Group ^{*.1}

22 il, 34 merkez, 140 334 smear

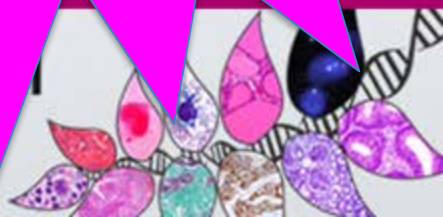


354 725



25. Ulusal Patoloji Kongresi
6. Sitopatoloji Kongresi

14 - 17 Ekim 2015 / Merinos AKKM - BURSA





www.who.int

Contents lists available at ScienceDirect

International Journal of Gynecology and Obstetrics

journal homepage: www.elsevier.com/locate/ijgo

EHA
%1,8

CLINICAL ARTICLE

Prevalence of cervical intraepithelial neoplasia in Turkey

Turkish Gynecology and Obstetrics Society

Ortalama **%5,08**

Merkezlere göre **%0,39-
--16,64**

an B, Dursun N: Histopathological evaluation of cervical cytology. Turk Patoloji Derg 2011, 17:14-16

an R: Evaluation of cervical cytological abnormalities in vaginal smears. Turk Jinekolojik ve Obstetrik Derg 2008, 14:182-185

an R: Evaluation of cervical cytological abnormalities in vaginal smears. Turk Jinekolojik ve Obstetrik Derg 2008, 14:182-185

an R: Evaluation of cervical cytological abnormalities in vaginal smears. Turk Jinekolojik ve Obstetrik Derg 2008, 14:182-185

an R: Evaluation of cervical cytological abnormalities in vaginal smears. Turk Jinekolojik ve Obstetrik Derg 2008, 14:182-185

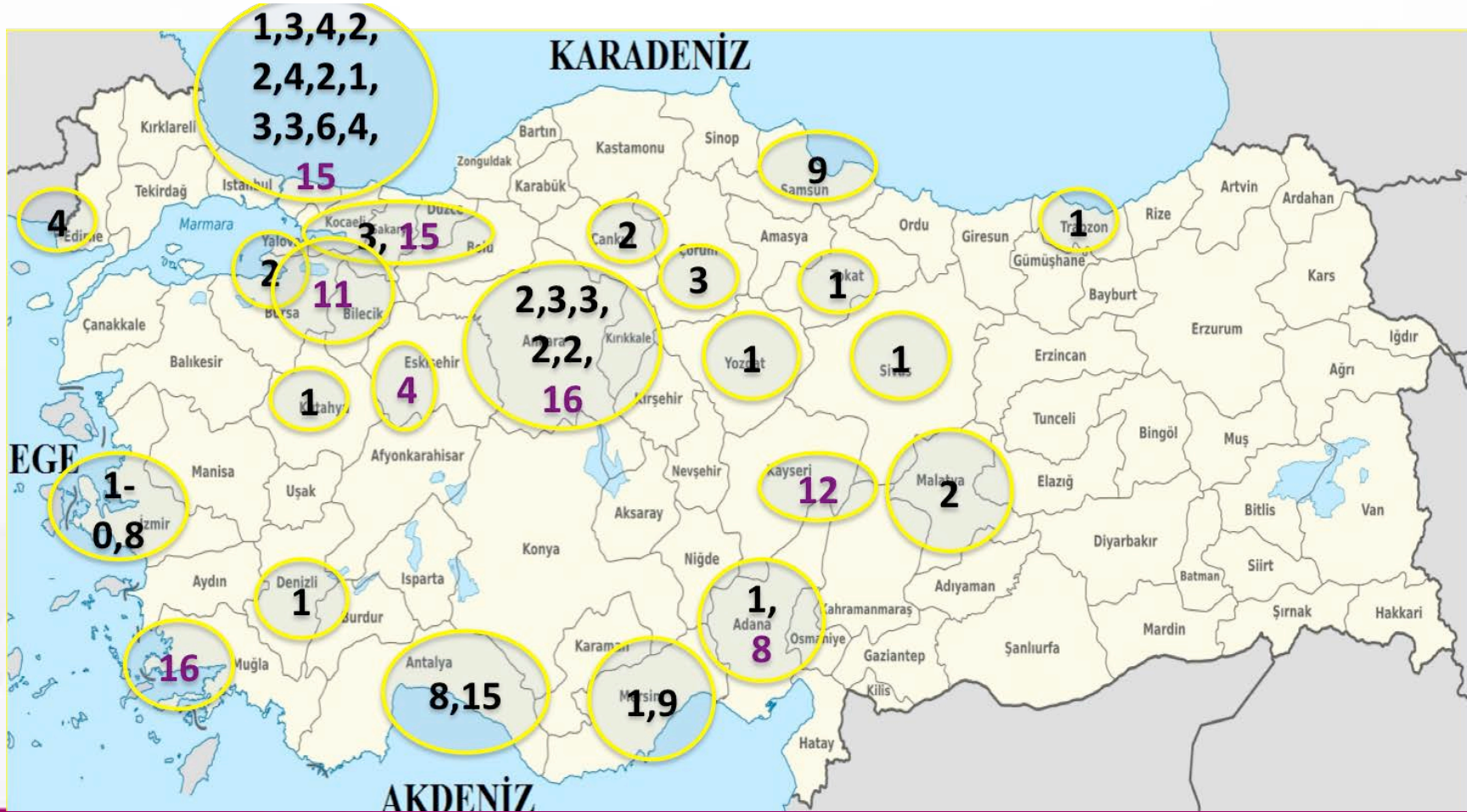
on İnce Servikal Tarama Programı. Türk Jinekolojik Onkoloji Dergisi 2008, 14:182-185

23. Ulusal Patoloji Kongresi
6. Sitopatoloji Kongresi

14 - 17 Ekim 2015 / Merinos AKKM - BURSA



EHA oranlarında hasta sosyokültürel farklılıklar etkili mi?



25. Ulusal Patoloji Kongresi
6. Sitopatoloji Kongresi

14 - 17 Ekim 2015 / Merinos AKKM - BURSA



ASC-SIL oranı diğer parametrelere
değişkenlik göstermesi nedeniyle
daha güvenilir bir değerdir

- Önerilen değer farkı
2-3 olarak bildirilmiştir

- **Solomon D, Nayar R:** The Bethesda System for Reporting Cervical Smear. Criteria, and Explanatory Notes. 2nd ed. New York, NY, 1987
- **Nascimento AF, Cibas ES:** The ASC/SIL ratio for cytological measure: A follow-up study. Am J Clin Pathol 2007, 128:653-6
- **Renshaw SA, Duggan M, McManus B:** ASC/SIL Ratio for Cervical Cytologists: A surrogate measure. J Clin Pathol 2009, 131:770-774

ASC/SIL 2,83

- Ortalama değerler 2,25 ve 12,6

ORTALAMA 2,59

MERKEZLERE GÖRE
0,21---13,94

Yüksun N: Histopathological correlation of squamous cell carcinoma. J Clin Pathol 1988, 41:144-148

Yüksun N: Histopathological correlation of squamous cell carcinoma in cervical smearde epitelyal hücre anomali saptanan hastaların. Türk Onkoloji Dergisi 2012, 1:13-19

Yüksun N: Evaluation of cervical cytological abnormalities in Turkish women. J Clin Pathol 2009, 62:100-104

Yüksun N: Sito-histolojik korelasyonu, Bethesda 2001 ASCUS alt

Yüksun N: Pap Smear screening results in Kahramanmaraş. Gynecol Obstet

Yüksun N: Kahramanmaraş Tıp Fakültesi Kadın Hastalıkları ve Doğum Uzmanları Araştırma Programı. Türk Jinekolojik Onkoloji Dergisi 2010, 7:35-39

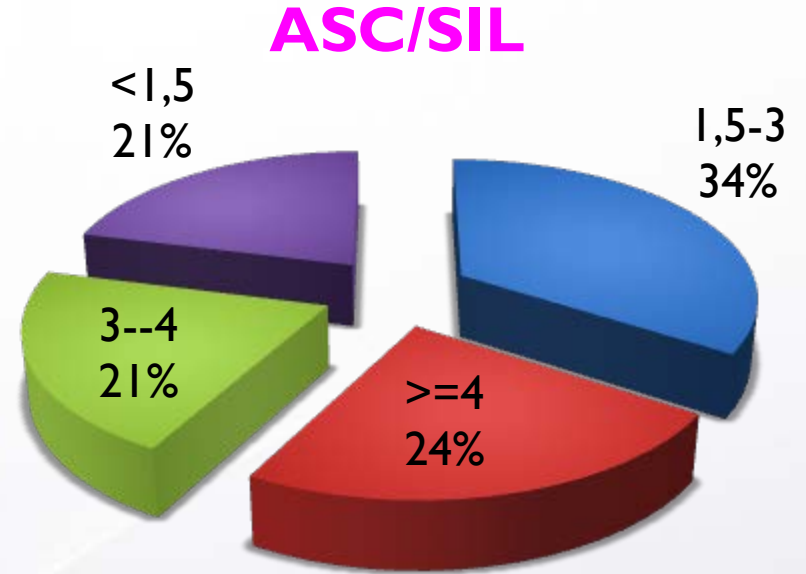
Ulusal Patoloji Kongresi
6. Sitopatoloji Kongresi

14 - 17 Ekim 2015 / Merinos AKKM - BURSA



ASC/SIL oranları

ASC/SIL oranı	Merkez sayısı
<1.5	8
1.5-3	13
<3	21
3-4	8
>=4	9



EHA oranları

- ASC/SIL oranı 4'ten büyük merkezler çıkarıldığında

EHA ORANI
%5,37

- 2009 verisi %1,8
- TÜRKİYE'DE EHA ORANINDA BELİRGİN ARTIŞ MEVCUT

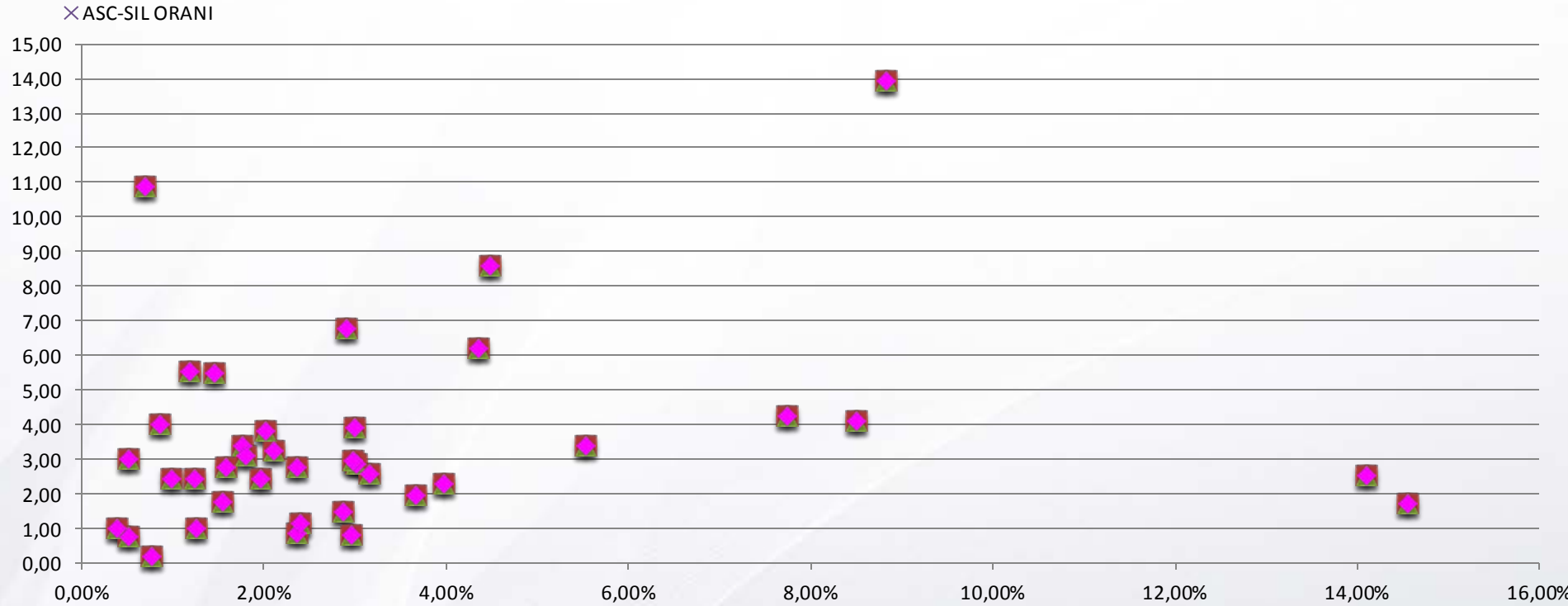


25 Ulusal Patoloji Kongresi
6. Sitopatoloji Kongresi

14 - 17 Ekim 2015 / Merinos AKKM - BURSA



ASC/SIL oranlarının EHA oranlarına göre dağılımı



25. Ulusal Patoloji Kongresi
6. Sitopatoloji Kongresi

14 - 17 Ekim 2015 / Merinos AKKM - BURSA



ASC/SIL oranı ve patolog başına düşen smear sayısı



25. Ulusal Patoloji Kongresi
6. Sitopatoloji Kongresi

14 - 17 Ekim 2015 / Merinos AKKM - BURSA



ASC/SIL oranında kalite kontrol çalışmalarını etkili Mİ?

- Devlet hastaneleri
 - 0,79 - 13,94
 - Vakıf Üniversiteleri (4 merkez)
 - 0,8 - 3,37
 - Üniversite Hastaneleri
 - 0,2 - 13,94
 - Diğer hastaneler
 - 0,87 - 10,88
- Grup olarak düşük orana sahip merkezlerin bir ortak özelliđi kalite kontrol çalışmalarını yapmaları (5/6)



Kalite kontrol çalışması yapılan merkezlerdeki ASC/SIL oranları

1,00

1,13

1,48

1,76

2,54

2,59

2,75

2,88

3,37

5,50

6,21

8,60

- Kalite kontrol çalışmalarına rağmen merkezlerin %25'inde yüksek oran mevcut.
- **DÜZELTİCİ ÖNLEYİCİ FAALİYETLER ??**



25 Ulusal Patoloji Kongresi
6 Sitopatoloji Kongresi

14 - 17 Ekim 2015 / Merinos AKKM - BURSA



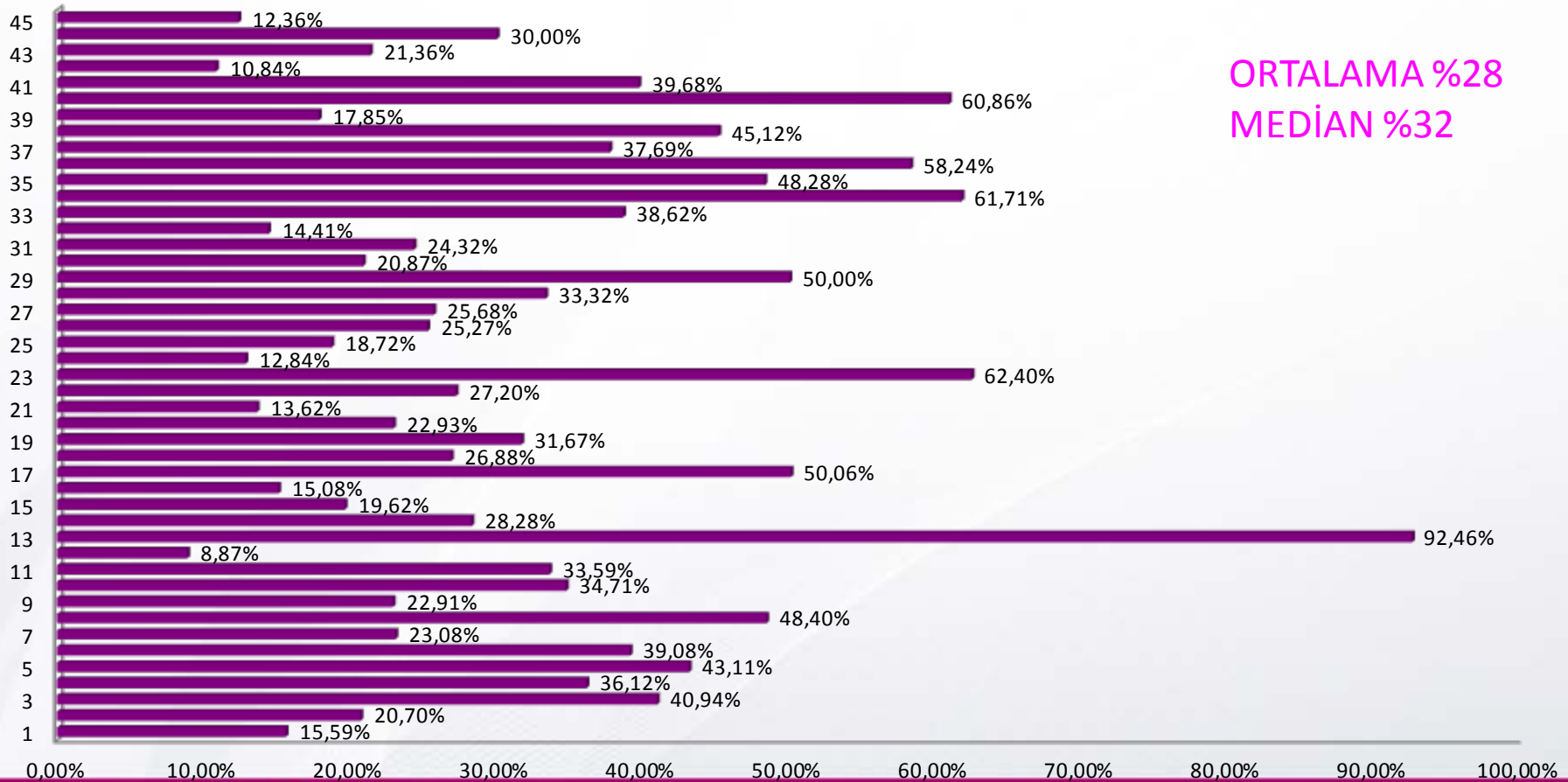
ASC/SIL oranı 4'ten büyük merkezler

PATOLOJİ SAYISI	SMEAR BAKAN
5	5
7	3
13	13
4	4
10	9
5	5
8	7
5	5
7	7

- Bir merkez hariç hepsinde smearleri tüm/çoğunluk patologlar değerlendiriyor (%89)
- Diğer merkezlerde bu oran %46
- **SMEAR HERKEŞ TARAFINDAN ORTAK DEĞERLENDİRİLMELİ Mİ?**
- **SEKSYONLAŞMA??**
 - Her merkezde sitopatolog istihdamı mümkün değil
 - **Eğitim**
- **UZMANLIK EĞİTİMİ SIRASINDA PAP SMEAR EĞİTİMİ?!!**



PAP SMEAR İŞ YÜKÜNÜN NE KADARINI OLUŞTURUYOR?



25. Ulusal Patoloji Kongresi
6. Sitopatoloji Kongresi

14 - 17 Ekim 2015 / Merinos AKKM - BURSA



Histology Diagnosis						
PAP	STUDY	SIL (-)	LSIL	HSIL	CA	PPV
ASCUS	Kır 2003	10	3	6	3	54.5
	Mete 2007	5	9	9		78.3
	Keskin 2011	80	15	5		20
	Abalı 2011	179	68	9	-	30
	Boztosun 2012	25	5	3	2	28.5
	Current Study	44	37	10	-	51.6
ASC-H	Kaygusuz 2010	2	4	6		83.3
	Keskin 2011	3	3			50
	Abalı 2011	12	3	6	-	42
	Boztosun 2012	7	4	1	1	46.1
	Current Study	9	1	12	-	59
AGH	Kır 2003	1	-	-	1	50
	Keskin 2011	17	1		1	10.5
	Boztosun 2012	4	-	-	1	20
	Current Study	3	-	-	-	0
LSIL	Kır 2003	4	4	1	-	55.5
	Mete 2007	3	34	-	-	91.9
	Kaygusuz 2010	6	14	8	2	80
	Keskin 2011	30	12	6		37.5
	Abalı 2011	16	12	3		48
	Boztosun 2012	7	3	2		46.1
	Current Study	12	40	12	-	81.3
HSIL	Kır 2003	-	-	6	2	100
	Mete 2007	1	-	46		97.8
	Kaygusuz 2010	6	2	8	7	73.9
	Keskin 2011	2		6		75
	Abalı 2011	6	2	3	10	87
	Boztosun 2012	1	-	2	-	85.7
	Current Study	-	1	20	-	100
CA	Kır 2003	-	-	-	3	100
	Abalı 2011	-	-	-	18	100
	Boztosun 2012	-	-	-	6	100



25. Ulusal Patoloji Kongresi

6. Sitopatoloji Kongresi

14 - 17 Ekim 2015 / Merinos AKKM - BURSA



BIYOPSİ VERİFİKASYON ORANLARI

	Literatür verileri (%)	Mevcut Çalışma ortalama	Mevcut Çalışma merkezler
ASCUS	20-78	29,6	7,8 – 100
ASC H	42-83	57	36 - 100
LSIL	48-91	60	26 - 100
HSIL	75-100	90	66 - 100
AGC	10-50	55,6	0 - 100
CA	100	100	100



25. Ulusal Patoloji Kongresi
6. Sitopatoloji Kongresi

14 - 17 Ekim 2015 / Merinos AKKM - BURSA



BIYOPSİ VERİFİKASYON ORANLARI- ASC/SIL'e göre

	Literatür verileri (%)	ASC/SIL 1,5'dan küçük merkezler	ASC/SIL 4'ten büyük merkezler	ASC/SIL 4'ten küçük merkezler
ASCUS	20-78	21-75	9,5-44	7,8/24-75
ASC H	42-83	51-85	25-51	33-100
LSIL	48-91	84-100	29-90	26/40-100
HSIL	75-100	84-100	66-100	76-100
AGC	10-50	28-100	7,4/25	29-100
CA	100	87,5-100	100	87,5-100

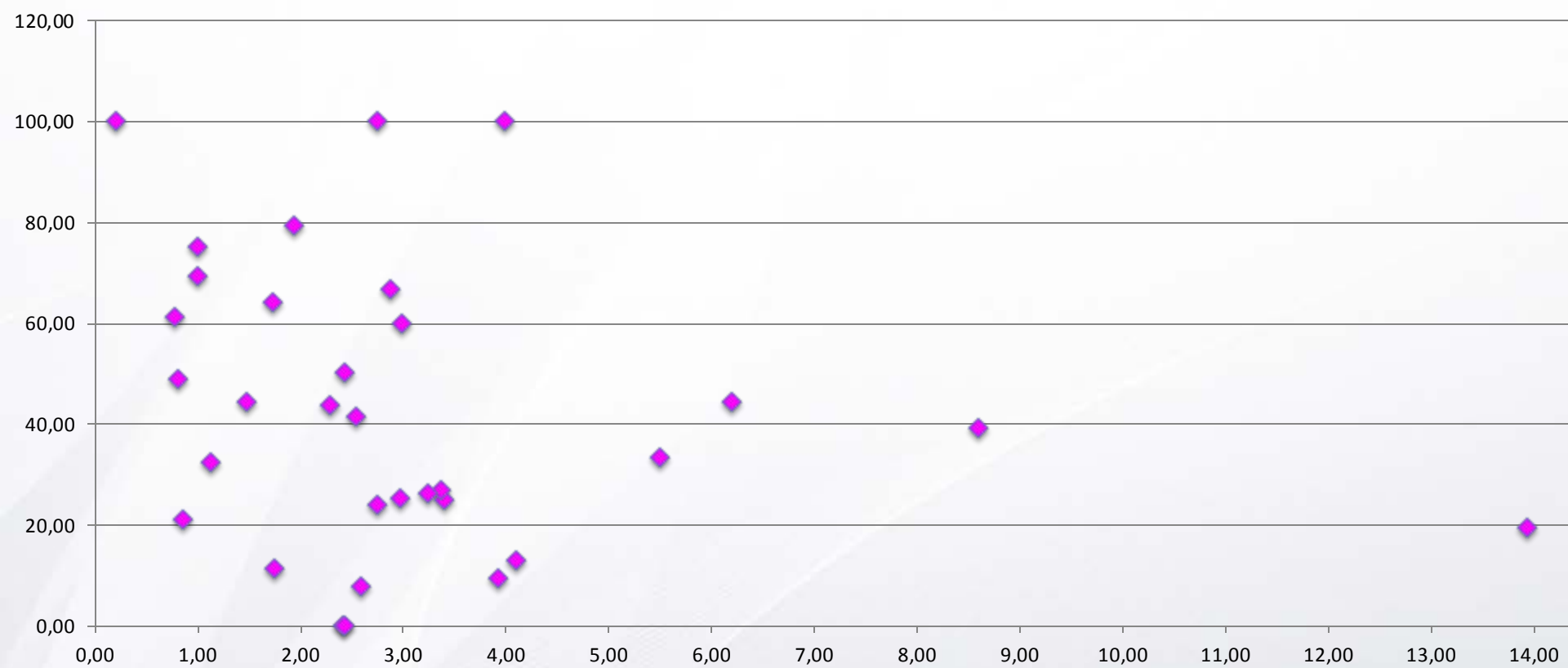


25. Ulusal Patoloji Kongresi
6. Sitopatoloji Kongresi

14 - 17 Ekim 2015 / Merinos AKKM - BURSA



ASC/SIL oranı ve ASCUS PPV



25. Ulusal Patoloji Kongresi
6. Sitopatoloji Kongresi

14 - 17 Ekim 2015 / Merinos AKKM - BURSA



ÖN SONUÇ

- EHA oranında belirgin artış
- Merkezler arasında büyük farklılıklar
- Kalite kontrol çalışmaları gerekli
- ASC/SIL oranının takibi faydalı
- Smear herkes tarafından değerlendirilmeli mi?
- EĞİTİM!!!
- Kalite kontrol çalışmaları sonucu düzeltme faaliyetleri gerekli



Teşekkürler.....

Aslı ÇAKIR
Alp USUBÜTÜN
Pınar FIRAT
Jinekopatoloji Çalışma Grubu



Son teşekkür.... 😊😊



25. Ulusal Patoloji Kongresi
6. Sitopatoloji Kongresi

14 - 17 Ekim 2015 / Merinos AKKM - BURSA

