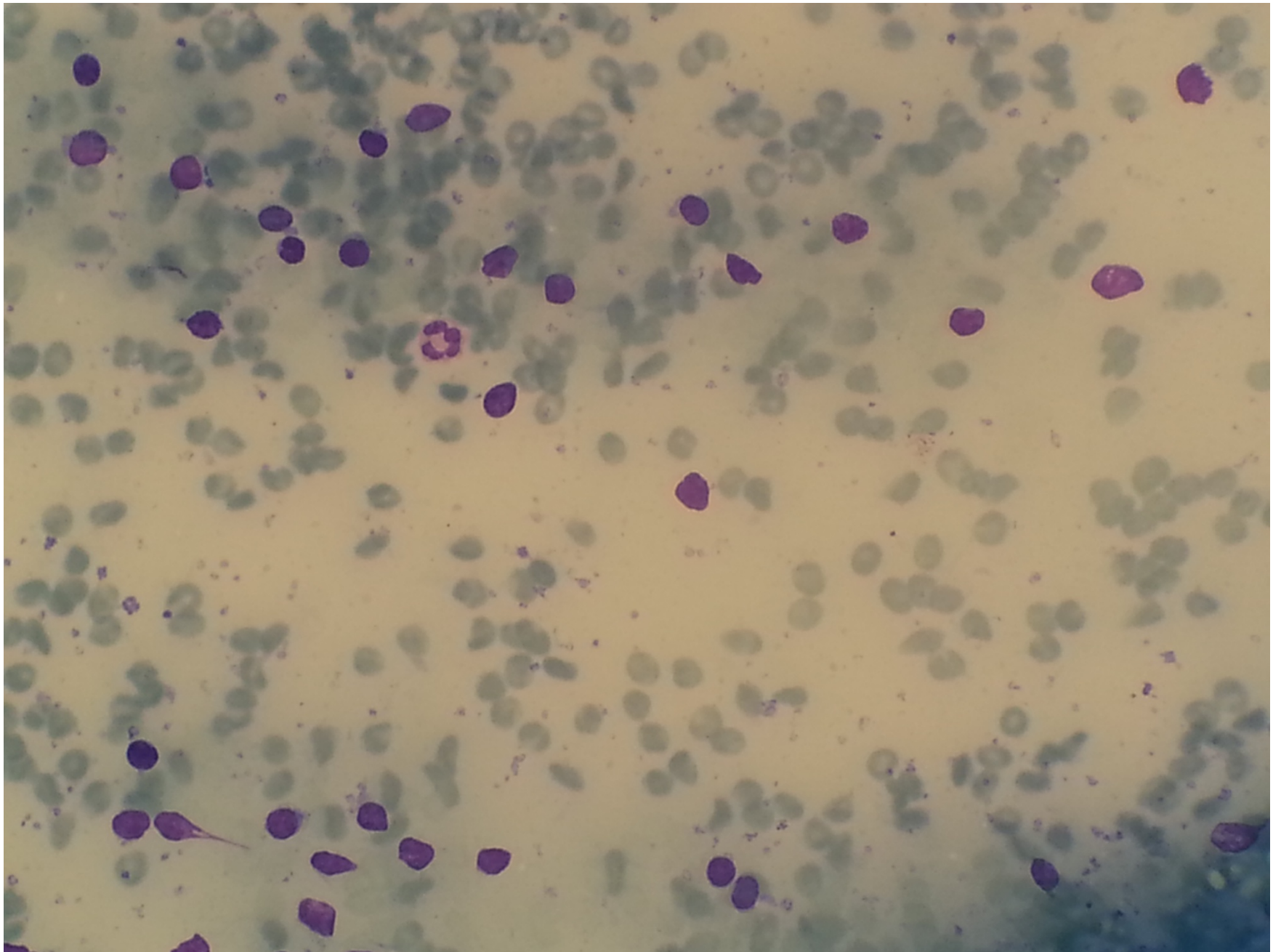


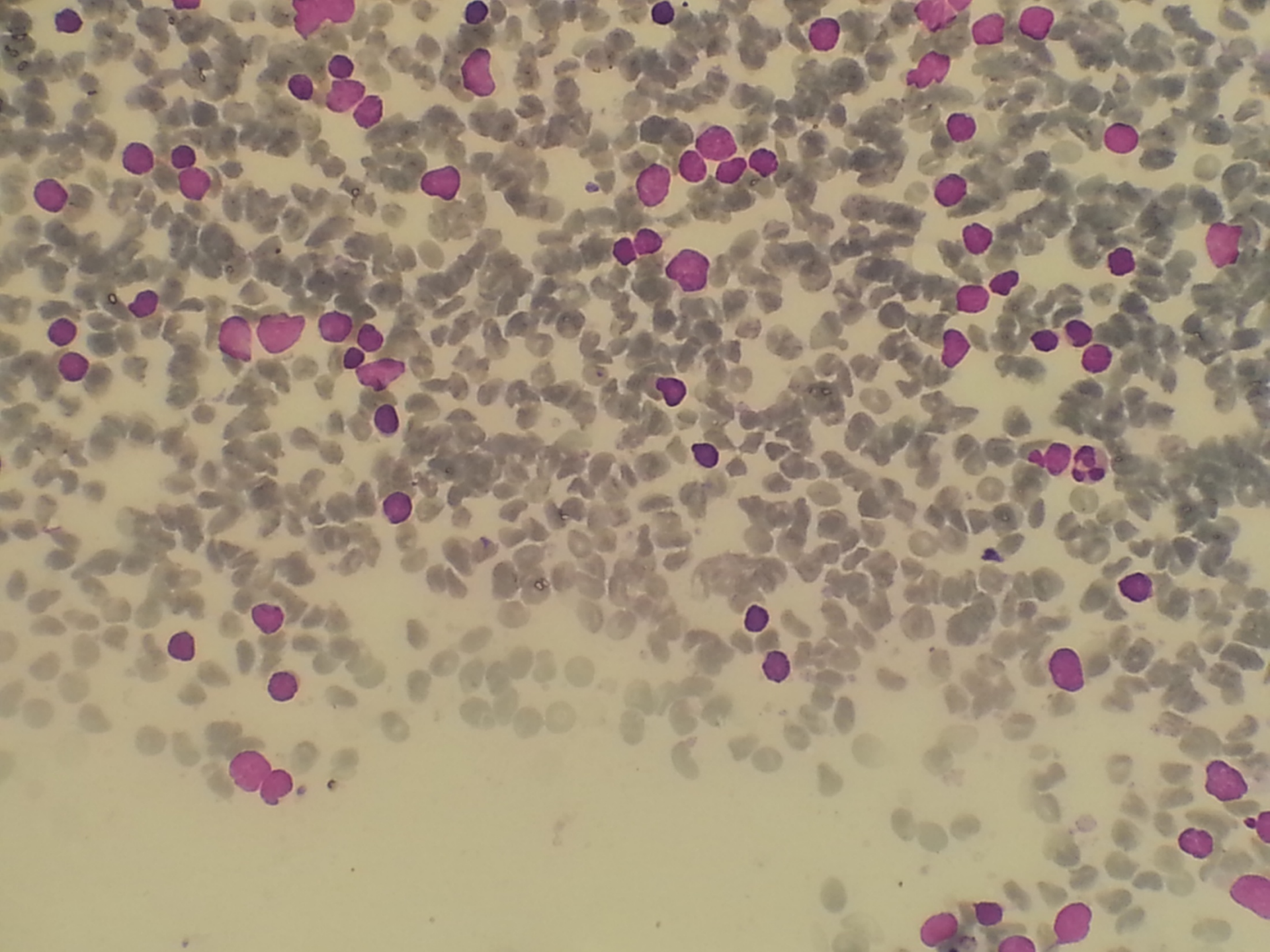
İnce iğne Aspirasyonu Slayt Semineri

Haldun Umudum, Ufuk Üniversitesi
Patoloji AD, Ankara

- Hasta: 39Yaşında erkek, öğretmen.
- Kısıtlama ihtiyacı: Evet, öfke patlaması ve asabiyet.
- Sol göz on yaşında opere ve protez var
- Şikayetleri: Sağ yanakta 3-4 yıldır zaman içinde büyüyen kitle. Hasta bu kitlenin uğursuz olduğunu ve sosyal-psikolojik hayatını tamamen bozduğunu ifade ediyor.

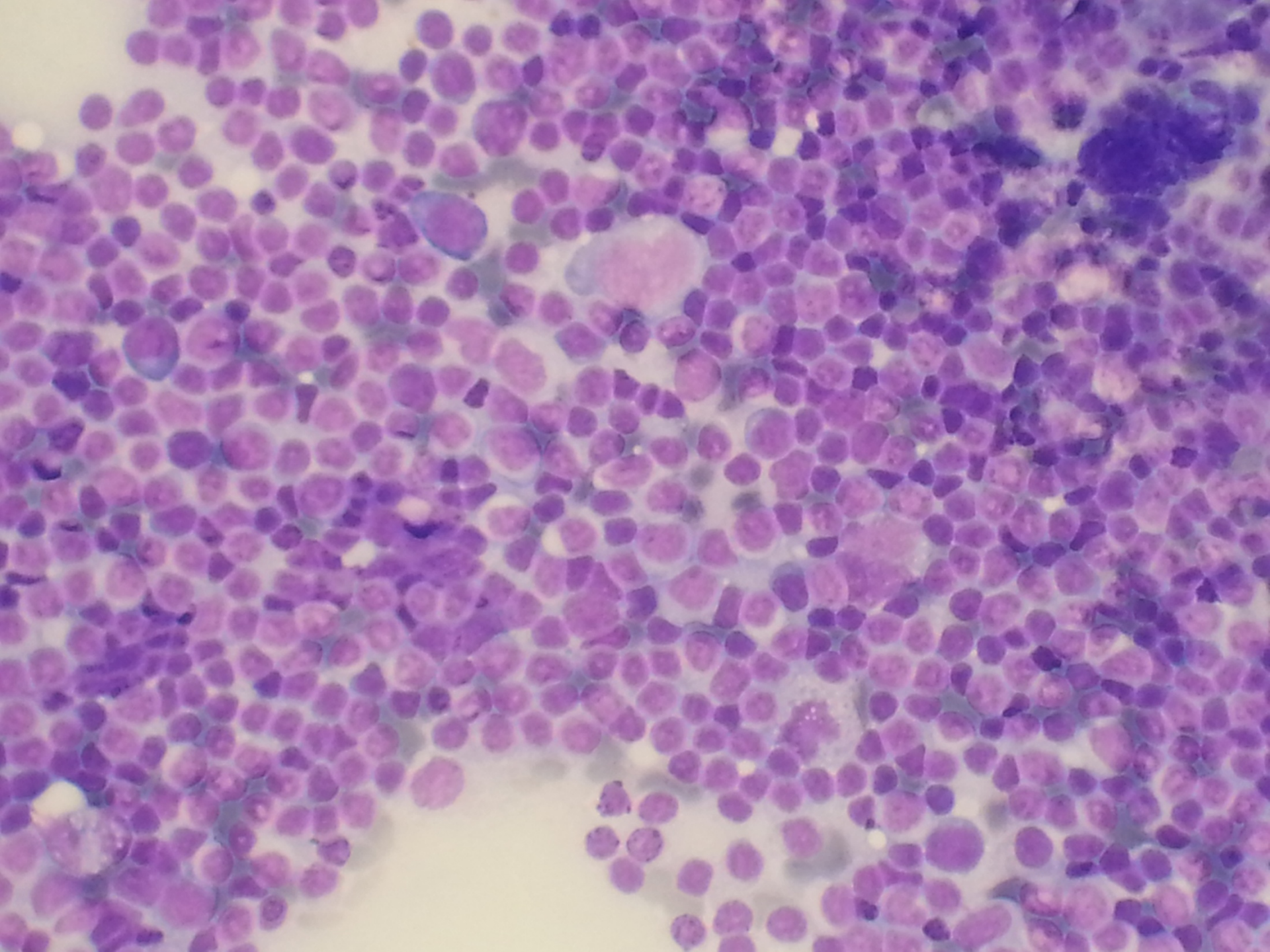
- İki kez İAS yapılmış ikisi de yetersiz olarak bildirilmiş.
- Hasta bunu da kitlenin uğursuzluğuna bağlıyor. İAS sırasında “aman bu da yetersiz gelmesin, dikkat edin” demiş.
- Klinik tanı: Pleomorfik adenoma



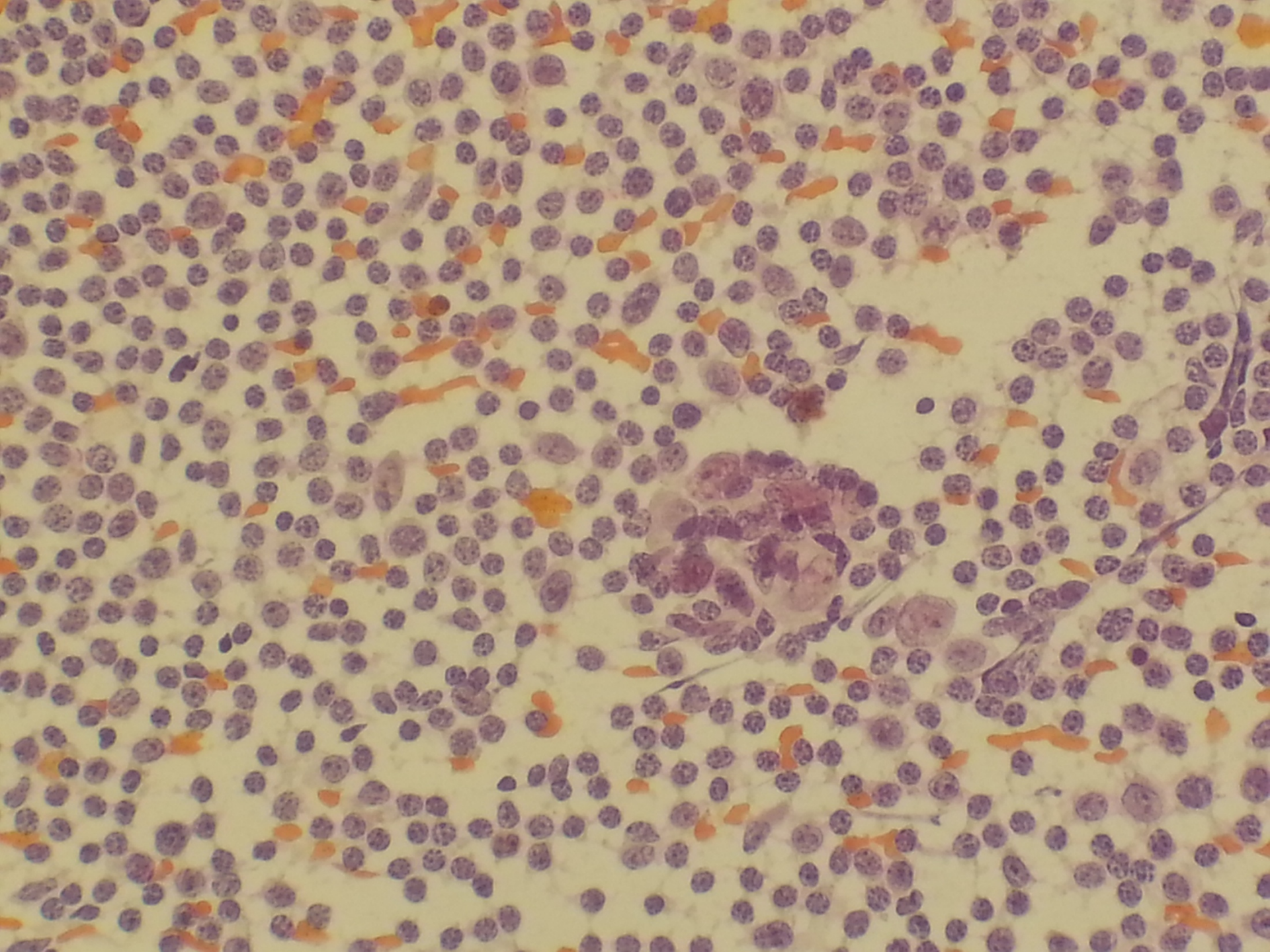


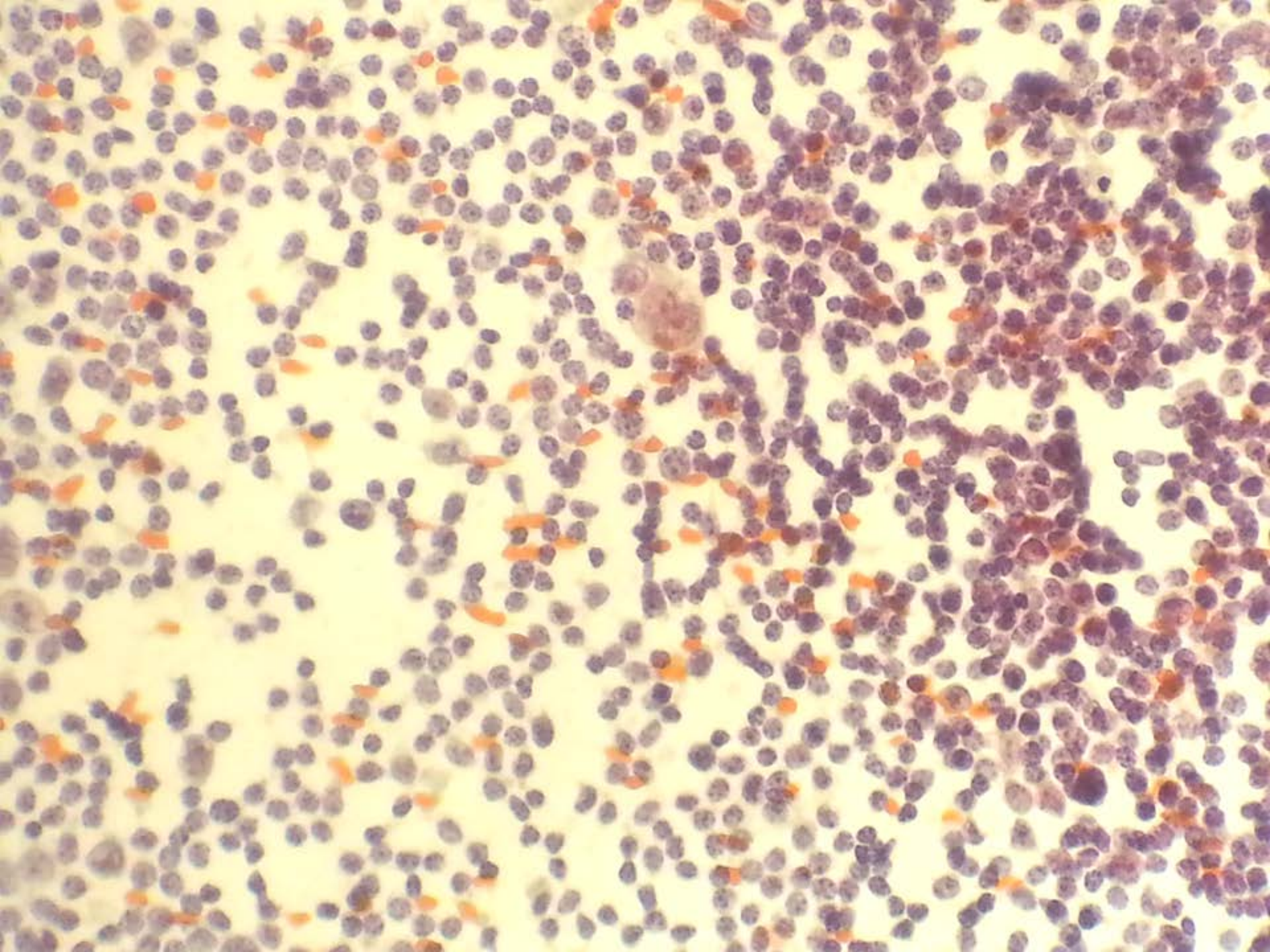
İntraoperatif Konsültasyon

- Sağ parotis üzerinde fasyal sinir dallarını infiltre eden kitle 4x3 cm boyutlarında kitle ve aynı tarafta lenf nodları.









Frozen tanısı

- Lenfoid bir malignite (muhtemelen Hodgkin Lenfoma. NLP tip) bulguları izlenen dokular.
- Kesin tanı rutin histopatolojik inceleme sonuçlarını göz önüne alınır.
- Tanı: NLP tip Hodgkin Lenfoma

Sitoloji öğrenmenin yolları

- İyisi: Okumak, toplantılara katılmak.
- En iyisi: Fikse olmamış tüm dokulara imprint yapmak.
- En en iyisi: Prof. Dr. Koray Ceyhan'ın yanına uğramak.