



# PATOLOJİDE KALİTE GÜVENCESİ

Dr.ALP USUBÜTÜN  
HACETTEPE ÜNİVERSİTESİ  
TIP FAKÜLTESİ PATOLOJİ AD

# ANA HATLAR



- HATASIZ KUL OLMAZ
- KALİTE GÜVENCESİ VE KALİTE GELİŞTİRME PROGRAMI
- SAĞLIK BAKANLIĞI ve KALİTE
- PATOLOJİYE ÖZGÜ PARAMETRELER



# "To Err is Human: Building A Safer Health System"

**Medical Mistakes:**  
What hospitals might not tell you

The chance of errors occurring during treatment may be far greater than you had imagined. First in a four-part series.

## Health care's deadly secret: Accidents routinely happen

By Andrea Gerlin  
INQUIRER STAFF WRITER

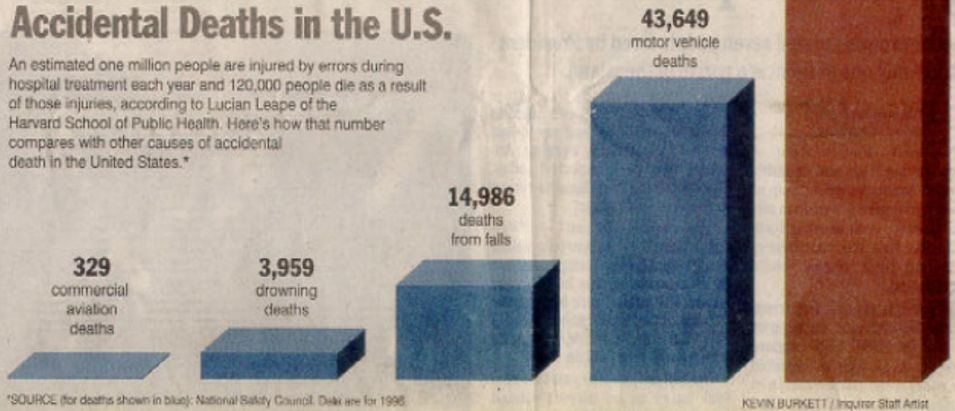
The Medical College of Pennsylvania Hospital is a typical teaching hospital. It is known for cutting-edge research programs, for training medical students and newly graduated doctors, and for providing advanced medical care.

It is also representative of modern American hospitals in another respect: In the last decade alone, records show, hundreds of MCP Hospital patients have been seriously injured, and at least 66 have died after medical mistakes.

The hospital's internal records cite 598 incidents reported by medical professionals to the hospital administration in the last decade. In some of those cases, patients or survivors were never told that the injuries were caused by medical errors. None of the doctors in

### Accidental Deaths in the U.S.

An estimated one million people are injured by errors during hospital treatment each year and 120,000 people die as a result of those injuries, according to Lucian Leape of the Harvard School of Public Health. Here's how that number compares with other causes of accidental death in the United States.\*



KEVIN BURKETT / Inquirer Staff Artist



# Oldüren tıp hataları

Metin Münir'den  
hayatınızı ilgilendiren  
bir dosya



**Milliyet**  
BASINDA GÜVEN

# Her yıl en az 19 bin kişi tıp

# hatalarından ölüyor

**Tıbbi hata** yüzünden ölen hastalar, hâlâ hastanelerin en karanlık sırları arasında... 1991'de ABD'de yapılan araştırmaya göre, Colorado ve Utah'ta hastaneye başvuran hastaların yüzde 2.9'u, New York'ta yüzde 3.7'si hatalar nedeniyle ters olaylara maruz kaldı. Bunların Colorado ve Utah'ta yüzde 6.6'sı, New York'ta 13.6'sı öldü

**Türkiye'de** 2008 yılındaki 9.9 milyon yatışa en düşük ölüm oranı yüzde 6.6'yı uygularsak, 18 bin kişinin tıp hataları nedeniyle ölmüş olduğunu varsayabiliriz. Eğer büyük çarpan 13.6 kullanılırsa ölüm sayısı 50 bine çıkar

# "To Err is Human: Building A Safer Health System"

- 1. Bazı sistemler kazalara daha açıktır
- 2. Sistemler güvenli hale getirilebilir
- 3. En sık karşılaşılan insan hatalarıdır altında sistem yetersizlikleri vardır
- 4. İlk yanıt aktif hatalar için verilir. Önemli olan latent hatayı bulmak ve sistemi güvenli kılmak





# «SIX SIGMA»



- Motorola geliřtiriyor
  - İmalat sürecinin istatistiksel modellemesi
- Ürünlerin % 99.99966'u kusursuz
- İzin verilen kusur oranı milyonda 3.4
- Patolojide hata oranı yaklaşık 1%
  - %50 minor klinik etki
- milyonda 10.000 hata
  - - Preanalitik %35-45
    - Analitik %25
    - Postanalitik %25-35

# Assessment of Safety Culture Maturity in a Hospital Setting

Madelyn P. Law, Rosanne Zimmerman, G. Ross Baker and Teresa Smith

Healthcare Quarterly Vol.13 Special Issue September 2010

- Pathological "Why waste our time on safety?"
- Reactive "We do something when we have an incident"
- Bureaucratic "We have systems in place to manage safety"
- Proactive "We are always on alert for risks"
- Generative "Risk management is an integral part of everything we do"

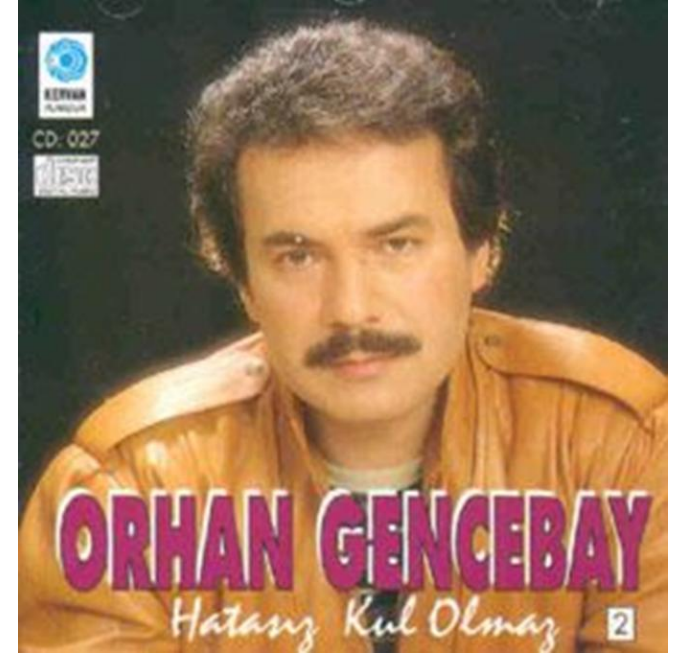






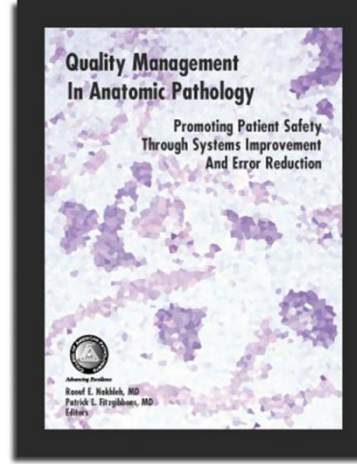
# HATASIZ KUL OLMAZ

- Hatalar bireysel değil sistemik düzeyde ele alınmalı
- Sistem içindeki sorunlar saptamalı ve çözüm oluşturulmalı
- Sorunların saptanabilmesi için UYGUN yöntemler hayata geçirilmeli
- UTANDIRMA VE SUÇLAMA OLMAMALI



# KALİTE GÜVENCESİ VE KALİTE GELİŞTİRME PROGRAMI

- Bir program
- Bilgili ve ilgili ekip
- Öncelikli hedefler
- İzleme/gözleme
- Sorunları kaydet
- Yıllık değerlendirme



# Cerrahi Patolojide Kalite Nedir?

- Patologun ürünü patoloji raporudur.
- Kaliteli bir patoloji raporu
  - Doğru tanı (1)
  - Tedavi için gerekli tüm veriler (2)
  - Zamanında (Yeterince hızlı) (3)
    - Pahalı X Ucuz

What is quality in surgical pathology?

R E Nakhleh

*J Clin Pathol* 2006;59:669-672. doi: 10.1136/jcp.2005.031385

Quality in surgical pathology may be defined as accurate, timely, and complete reports. Achieving quality requires substantial investment in the basic structure and in the people who undertake surgical pathology. Quality assurance and improvement works best when it is woven into the systems of surgical pathology with well informed, well trained, and knowledgeable staff.

## MEASURING QUALITY IN SURGICAL PATHOLOGY

Then how do we define quality in surgical pathology? Elements of quality that are important in surgical pathology include report accuracy, timeliness, and report completeness.<sup>4</sup> In manufacturing, one typically adds price or cost into the expectation of quality. However, in the current system of third party payers in medicine, price has been diminished in consideration of quality.

# PATOLOJİ LABORATUVARINDA KALİTE

- **Kalite Kontrol**

- Temel işlevlerin istenen şekilde sürdürülmesini sağlamak



- **Kalite Güvencesi**

- Daha nitelikli bir ürün elde etmek için tüm süreçte performansın değerlendirilmesi

- **Kalite Geliştirme**

- Bilimsel yöntemler kullanarak performansın sürekli geliştirilmesi

# PATOLOJİ LABORATUVARINDA KALİTE

- **Kalite Kontrol**

- Temel işlevlerin istenen şekilde sürdürülmesini sağlamak

- Cihazların rutin kontrolü
- Su banyolarının uygun ısıda kalmasını sağlamak
- Özel boyalar için kontrollerin olması
- Kesit ve boya kalitesinin belirlenmesi



# PATOLOJİ LABORATUVARINDA KALİTE



- **Kalite Güvencesi**

- Daha nitelikli bir ürün elde etmek için tüm süreçte performansın değerlendirilmesi
  - Frozen «section» doğruluğu
  - Frozen «section» rapor etme süresi
  - Spesmen kodlamada saptanan hatalar
  - Tanı doğruluğu
  - Rapor bütünlüğünün sağlanması (kansere tanısı)

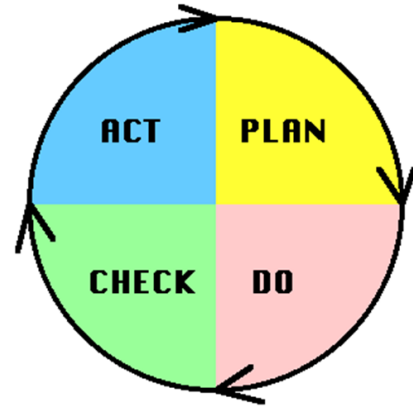
# PATOLOJİ LABORATUVARINDA KALİTE



## • Kalite Geliştirme

- Bilimsel yöntemler kullanarak performansın sürekli geliştirilmesi

- Geliştireceğin parametreyi tanımla
- Bu süreç için var olan ölçümleri yap
- Bu parametre için uygun hedef belirle
- Plan yap ve uygulamaya koy
- Performans düzeyini tekrar ölç
- Hedef sağlanana kadar döngüyü tekrarla



# KALİTELİ BİR PATOLOJİ LABORATUVARININ YAPISAL BİLEŞENLERİ

- İş gücü
  - Yeterli, kalifiye, takım çalışması gösterebilen
- Sürekli eğitim ve geliştirme
- Gelişmiş bir bilgisayar sistemi
- Standart görevler ve standart terminoloji
- Değişme yeteneği





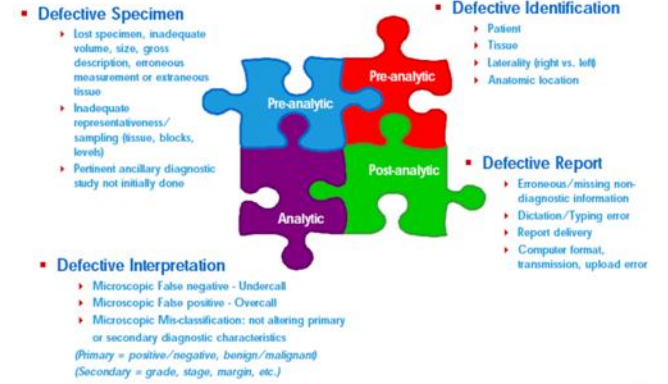
# SAĞLIK BAKANLIĞI «HASTANE HİZMET KALİTE STANDARTLARI» REHBERİ

- *Panik tanı* kriterleri ve bildirimi
- İntraoperatif konsültasyon *süresi*
- Laboratuvar süreçlerine yönelik performans değerlendirmesi yapılmalıdır
  - Preanalitik / analitik / postanalitik süreçler
  - Gerekli düzeltici önleyici faaliyetler

**Don't  
PANIC!**

# PATOLOJİDE KALİTE PARAMETRELERİ

- PREANALİTİK
- ANALİTİK
- POSTANALİTİK
- RAPOR ETME SÜRELERİ
- HEKİM MEMNUNİYETİ
- ŞEÇİM KURUMUN ÖNCELİKLERİNE GÖRE YAPILMALIDIR



# PATOLOJİDE KALİTE PARAMETRELERİ (PREANALİTİK)

- Örnekleri tanımlama
- Örnek toplama
- Örnek etiketleme
- Örnek tesbiti
- Örnek taşınması
- Örnek kaydının alınması
- Yeterli klinik bilgi

Nakhleh RE, Zarbo RJ. Surgical pathology specimen identification and accessioning: A College of American Pathologists Q-Probes Study of 1004 115 cases from 417 institutions. Arch Pathol Lab Med. 1996;120(3):227-33.

- Tanımlama ve kayıt (%6)
- Uyumsuz eksik bilgi (%77)
  - En sık sorun klinik öykü ve tanı olmaması (%40)
- Spesmenin taşınması (%3.6)

# PATOLOJİDE KALİTE PARAMETRELERİ (ANALİTİK) 1

- Gros inceleme
- Örnekleme ve blok etiketleme
- Doku prosesi /Gömme
- Kesme ve preparat etiketleme
- Mikroskopik yorum
- İmmünohistokimya ve diğer teknikler
- Laboratuvar ve bireysel üretkenlik
  - Blok / preparat / IHK sayı ve oranları

# PATOLOJİDE KALİTE PARAMETRELERİ (ANALİTİK) 2

- Frozen section- Son tanı / Korelasyonu
- Sitoloji - Histoloji / Korelasyonu
- Nihai Tanı Hataları (Uyumsuzluk)
  - Düzeltilmiş raporlar
  - Tekrar değerlendirme
  - Klinikopatolojik toplantı olguları
  - Sitoloji - Histolojik Korelasyonu

# PATOLOJİDE KALİTE PARAMETRELERİ (POST ANALİTİK)

- Tanının doğru iletimi (İletişim)
  - Gross ve mikroskopik dikte
  - Tüm gerekli bilgileri içeren rapor
  - Kontrol ve Sonuçlandırma
  - Panik tanıların iletilmesi
- Rapor bütünlüğü
  - Raporun ulaştırılması
  - Raporun anlaşılması





# PANİK TANI



- *Association of Directors of Anatomic and Surgical Pathology*
  - <http://www.adasp.org/>
- **Kritik tanı / Acil tedavi gerektiren veya beklenmeyen tanı???**
- **NE ZAMAN PANİK OLACAĞIZ ???**
  - Hastaya acil müdahale gerektiği zaman
  - Her merkez kendine uyarlamalıdır







# TANI DOĐRULUĐUNUN DEĐERLENDİRİLMESİ



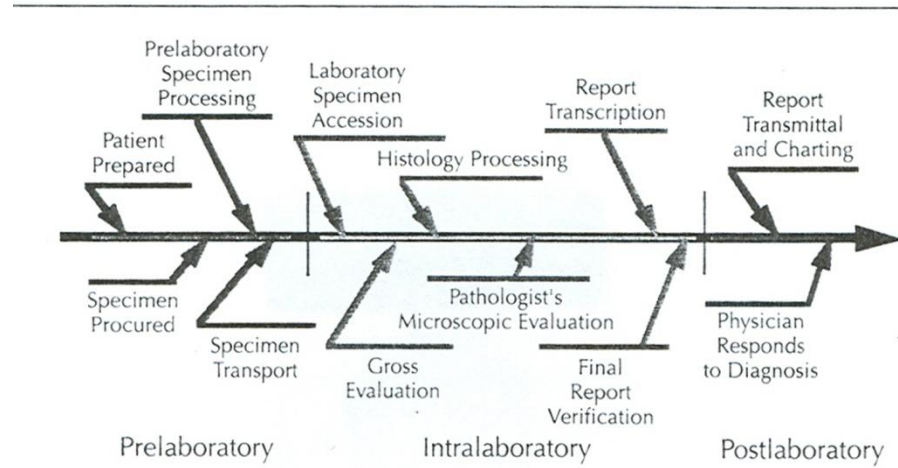
- HATA NEDİR?
- İki ayrı kişinin deđerlendirmesi (Peer Review)
  - Retrospektif vakaları deđerlendirme
  - Rapor imzalanmadan önce
    - Random seçilen olgular
    - Seçilen bir grup (belli organ veya malignite)
- Diđer kurumlara gönderilen materyaller
- Klinikopatolojik toplantı vakaları (tumor board)
- Düzeltilmiş raporların analizi

# TANI DOĞRULUĞUNUN DEĞERLENDİRİLMESİ

- EN SIK RASTLANAN HATALAR
  - En sık kişisel hatalar
  - Jinekolojik sistem, meme ve pigmente deri lezyonları
- Supspesializasyon hataları azaltıyor
- Deneyim (çalışma yılı) hatayı azaltmıyor
- Yanlış negatifler en sık rastlanır

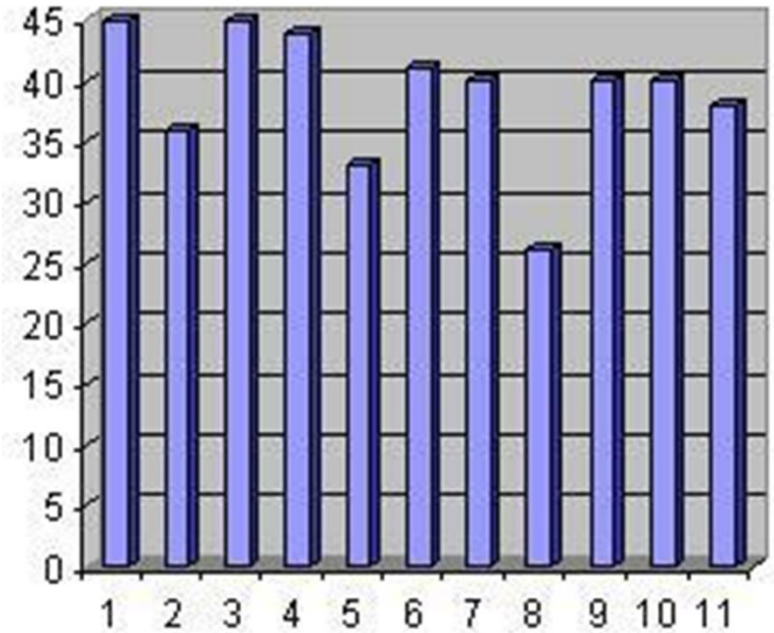
# PATOLOJİDE KALİTE PARAMETRELERİ (RAPOR ETME SÜRELERİ)

- Frozen Section
- Küçük Biyopsiler
- Büyük Rezeksiyonlar
- Otopsiler
- Sitoloji
  - Jinekolojik Sitoloji
  - Jinekolojik Olmayan Sitoloji



# HEKİM MEMNUNİYET ANKETİ

- Genel Memnuniyet
- Tanısal Doğruluk
- Frozen section süresi ve doğruluğu
- Patoloji Rapor etme süresi
- Rapor bütünlüğü
- Patologun ulaşılabilirliği
- Değerlendirilmesi istenen diğer



# PATOLOJİDE KALİTE PARAMETRELERİ (HEKİM MEMNUNİYETİ)

- Beklentileri görme ve değerlendirme fırsatı
- Kurumsal ilgileri anlama fırsatı
- Bilgilendirme ve eğitime fırsatı
- Kurum içerisine entegre olma ve bir hizmet olarak algılanma şansı

