



VULVADA SIK GÖRÜLEN İNFLAMMATUAR LEZYONLARIN AYIRICI TANI ÖZELLİKLERİ

*21. ULUSAL PATOLOJİ KONGRESİ
İZMİR*

Dr. Özlem Erdem

Gazi Üniversitesi Tıp Fakültesi Patoloji AD

VULVAR İNFLAMATUAR DERMATOZLAR

- Terminoloji
- 2006 ISSVD sınıflaması
- Ayırıcı tanı özellikleri



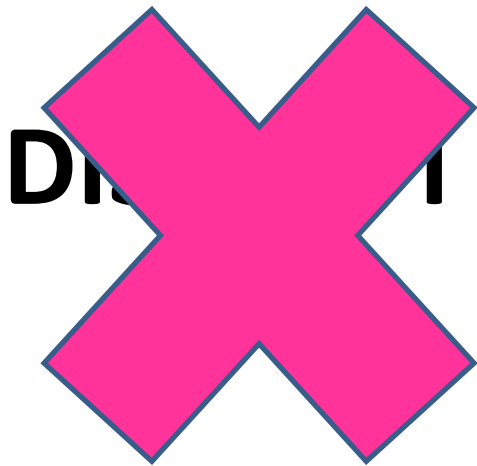
- **1977**; ISSVD benign, nonenfeksiyöz vulvar hastalıkları tanımlamak için “**DİSTROFİ**” terminolojik olarak önerilmiş

1- Lichen sclerosus

2- Hiperplastik distrofiler

3- Mikst distrofiler

TERMINOLOJI



1987

- Lökeplaki
- N
- Lökeplakozis
- Lökeplakozit
- Kraurosis vulva



- **1987** sınıflamasında vulvanın benign noninfeksiyöz hastalıkları “**nonneoplastik epitelial bozukluklar**” adı altında toplanmış
 - 1- Liken sklerozus ve Skuamöz hücre hiperplazisi**
 - 2- Diğer dermatozlar**



- **2006 ISSVD Classification of Vulvar Dermatoses.
Pathologic Subsets and Their Clinical Correlates.
J Reprod Med 2007; 52:3-9**
- *Peter J Lynch*
- *Micheline Moyal-Barrocco*
- *Fabrizio Bogliatto*
- *Leonardo Micheletti*
- *James Scurry*

VULVAR DERMATOZLARIN 2006 ISSVD SINIFLAMASI

- Spongiotik pattern
- Akantotik pattern
- Likenoid pattern
- Dermal homojenizasyon / sklerozis patterni
- Vezikülobüllöz pattern
- Akantolitik pattern
- Granülomatöz pattern
- Vaskülopatik pattern

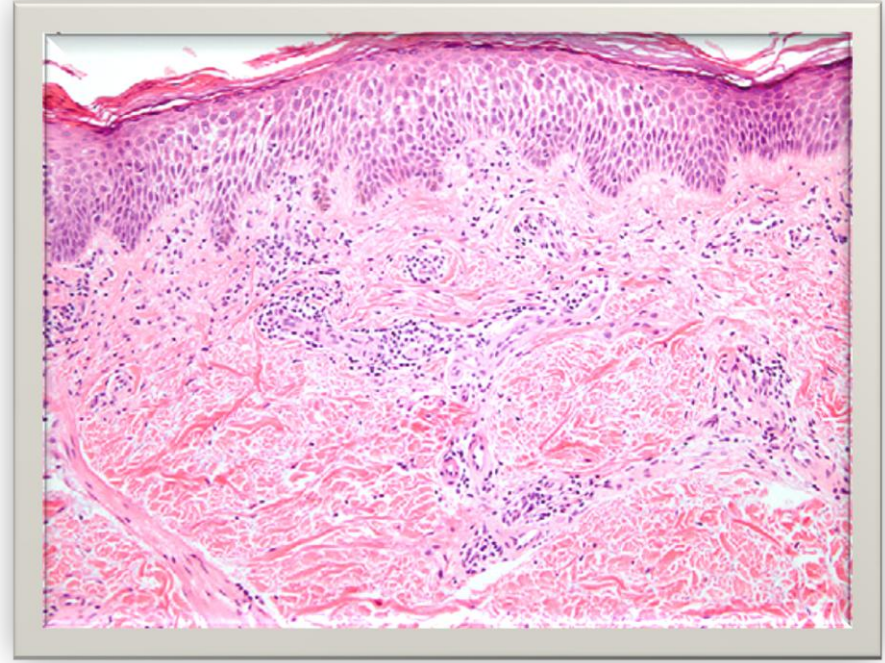
1-Spongiotik Pattern

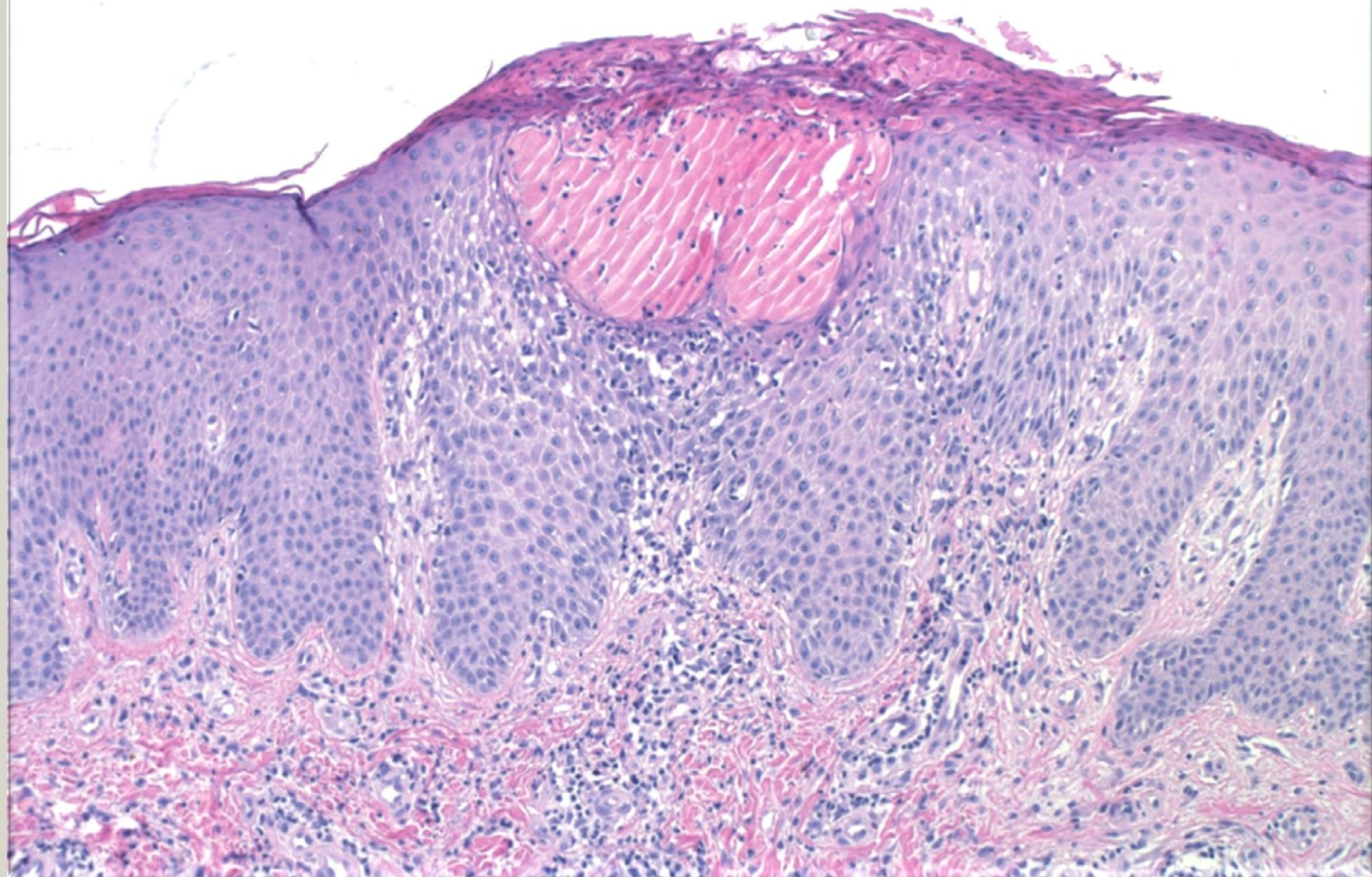
- **EKZEMATÖZ DERMATİTLER**
 - Kontakt dermatit
 - Allerjik dermatit
 - Atopik dermatit

Klinik Özellikler

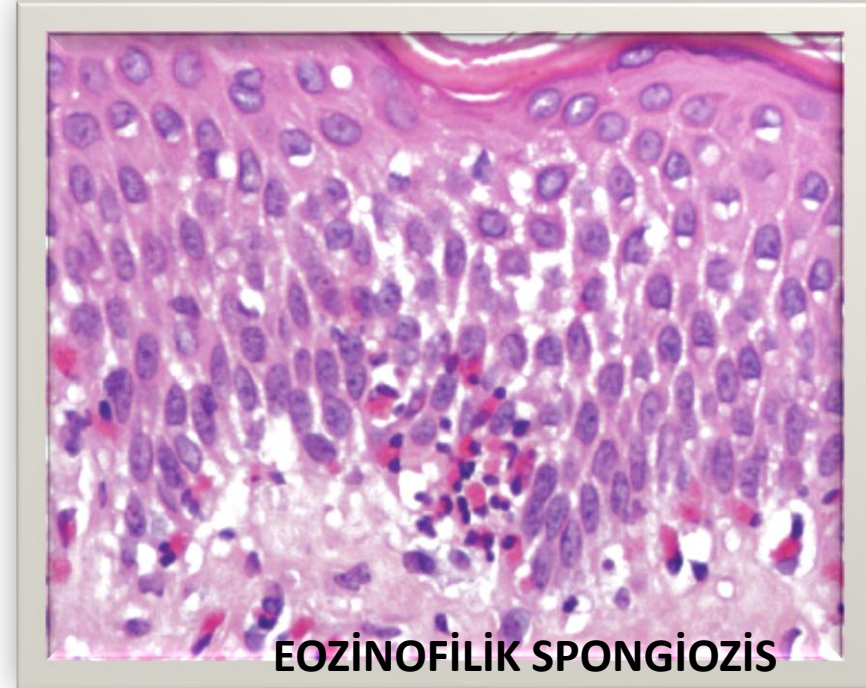
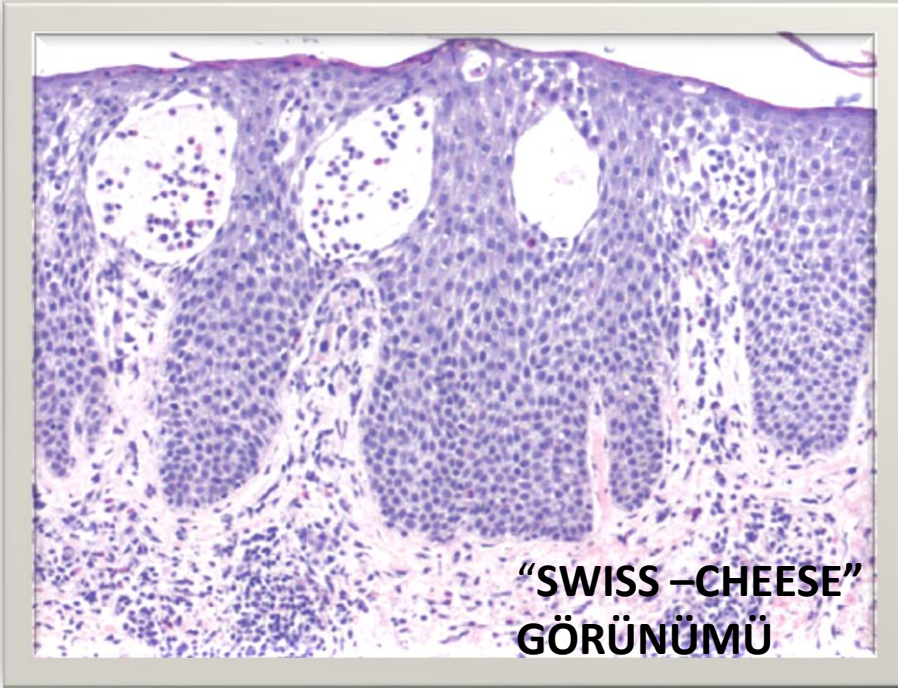


Histopatolojik Bulgular

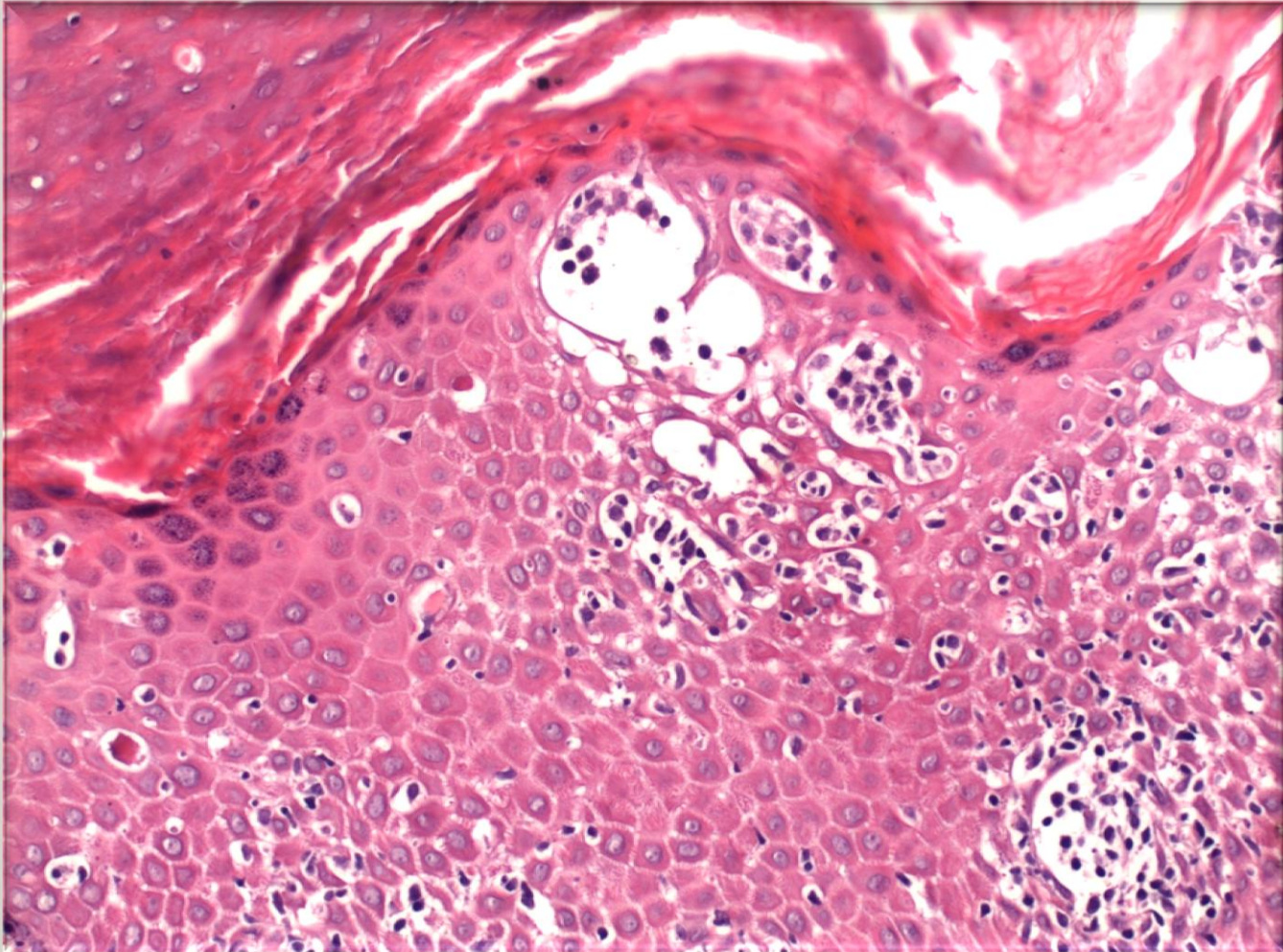




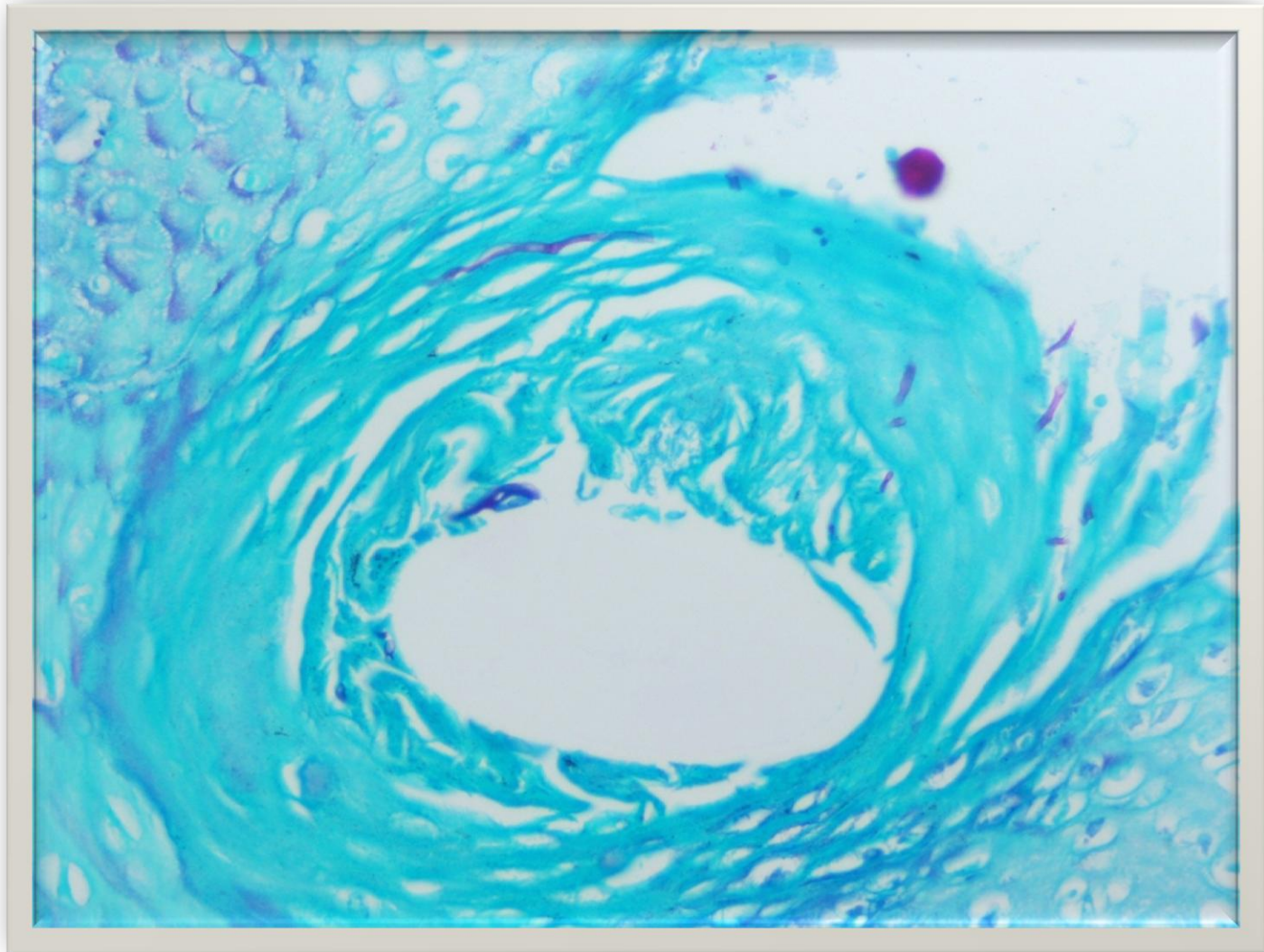
Allerjik Kontakt Dermatit



irritant Kontakt Dermatit



Stratum korneumda nötrofil varsa!!

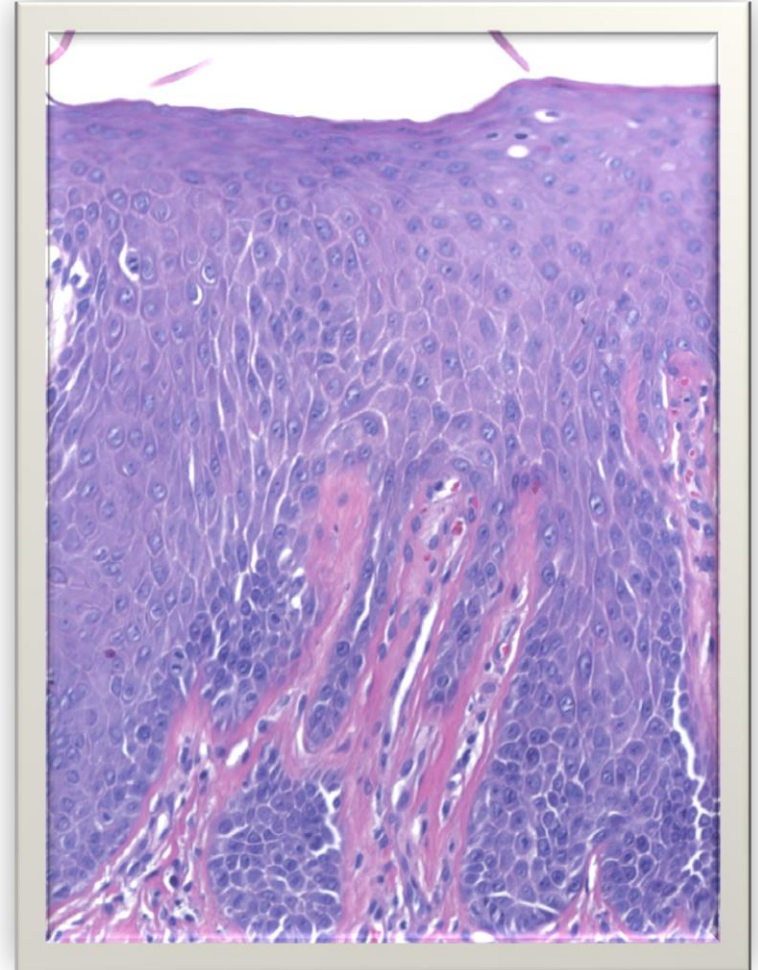


2-Akantotik Pattern

(SKUAMÖZ HÜCRE HİPERPLAZİSİ)

- **Liken simpleks kronikus**
 - Primer (idiopatik)
 - Sekonder
- **Psöriasis**

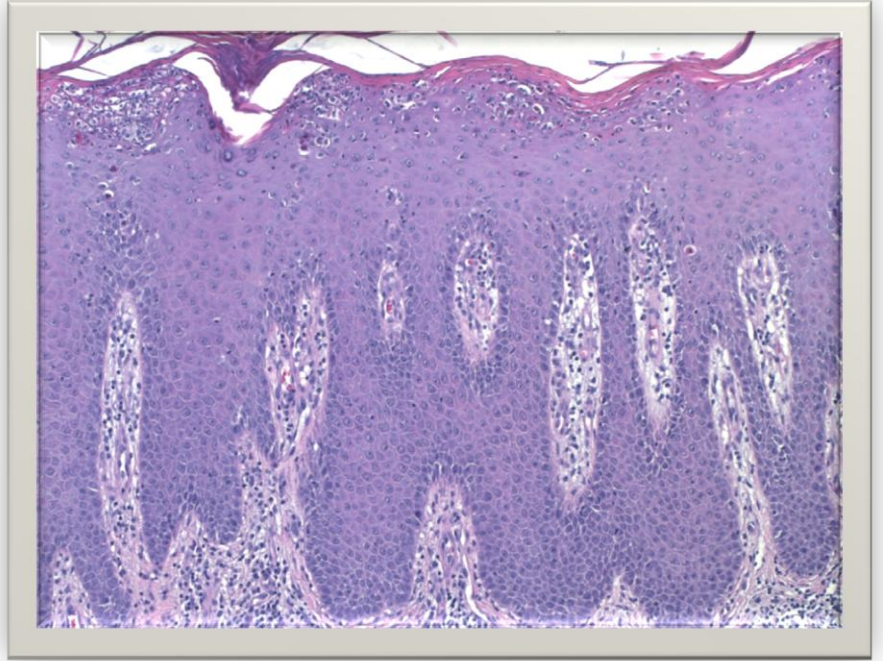
Lichen Simpleks Kronikus

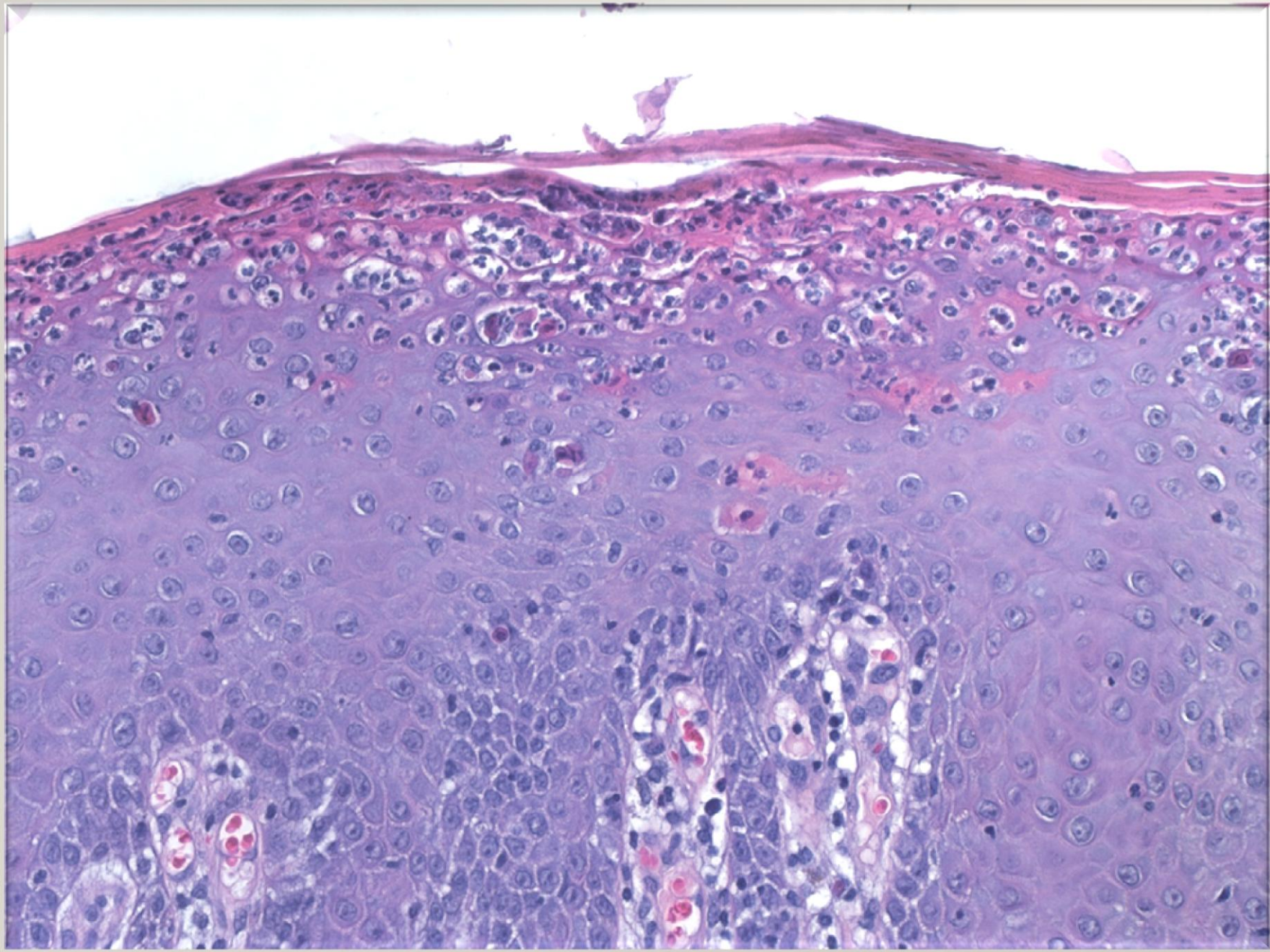


PSÖRİASİS

HİSTOPATOLOJİK BULGULAR

KLİNİK ÖZELLİKLER





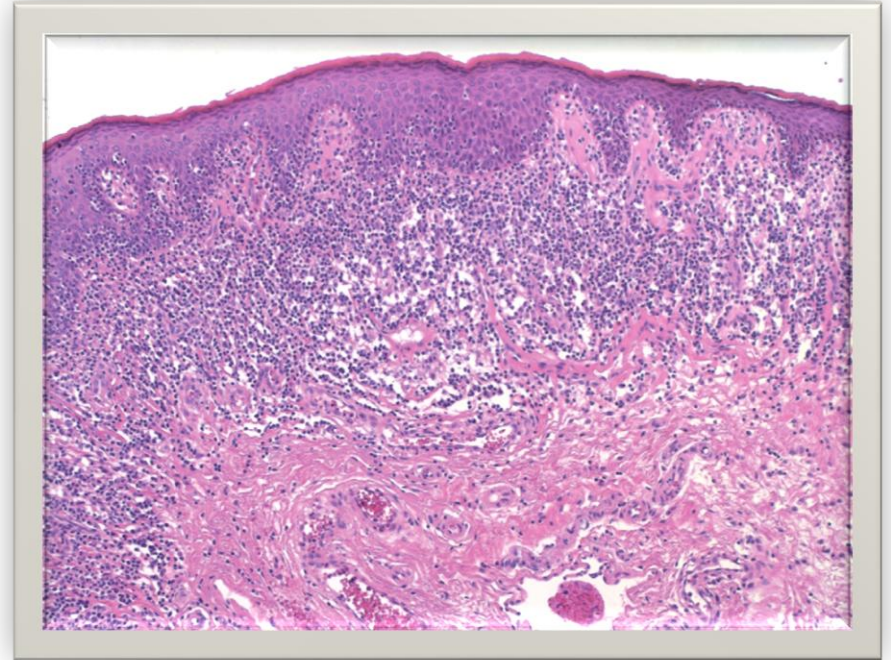
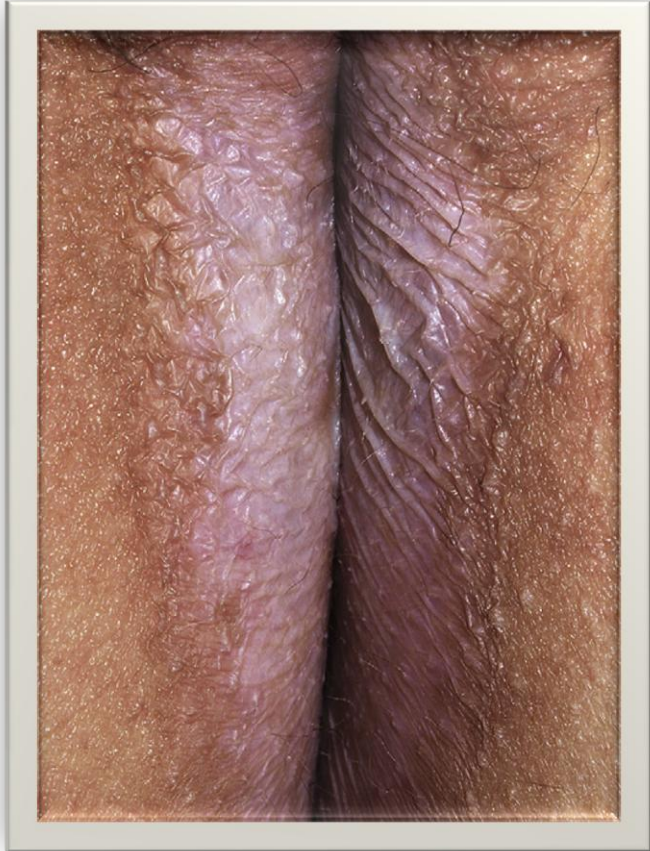
3- Lichenoid Pattern

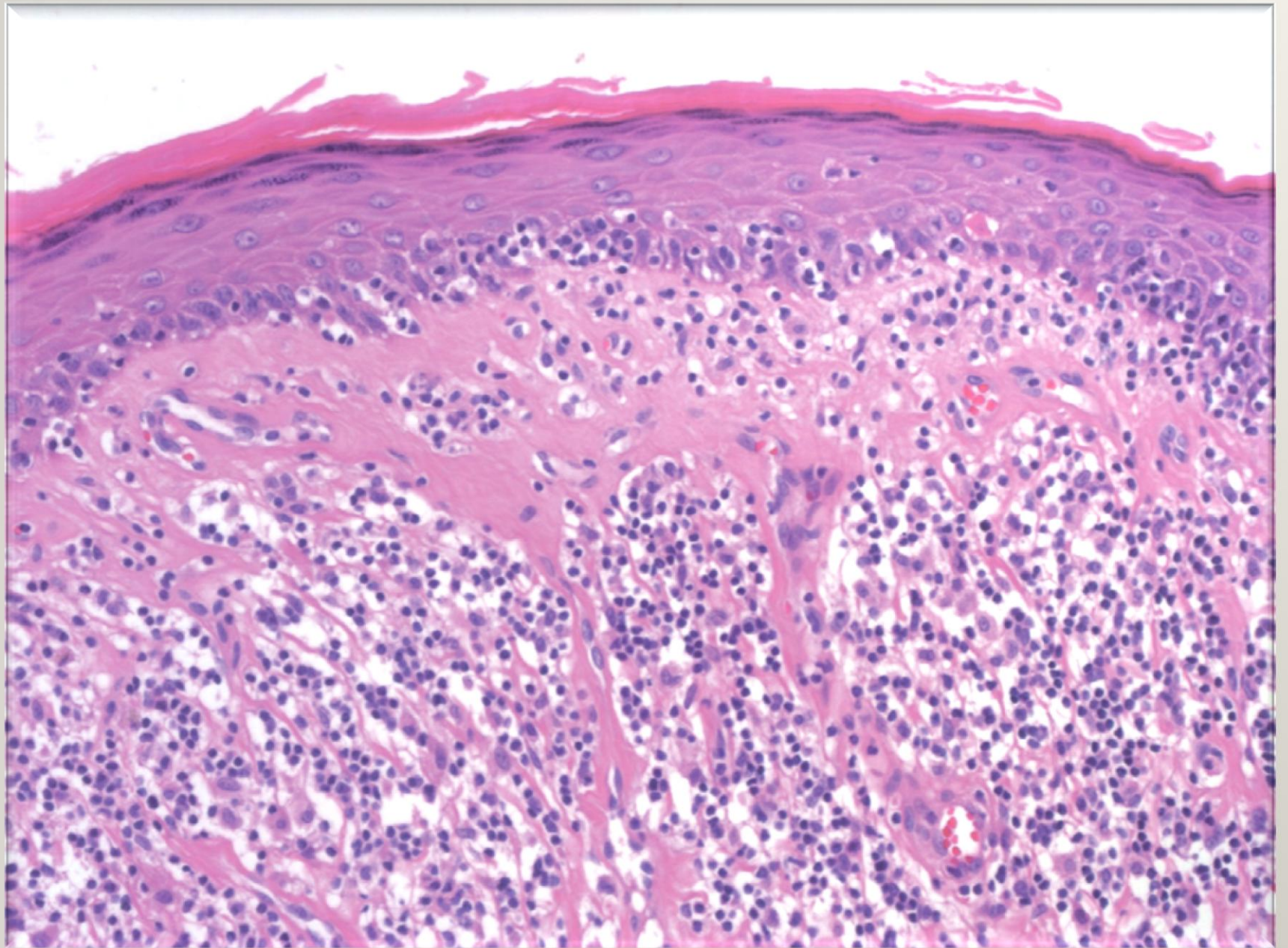
- Lichen sklerozus
- Lichen planus

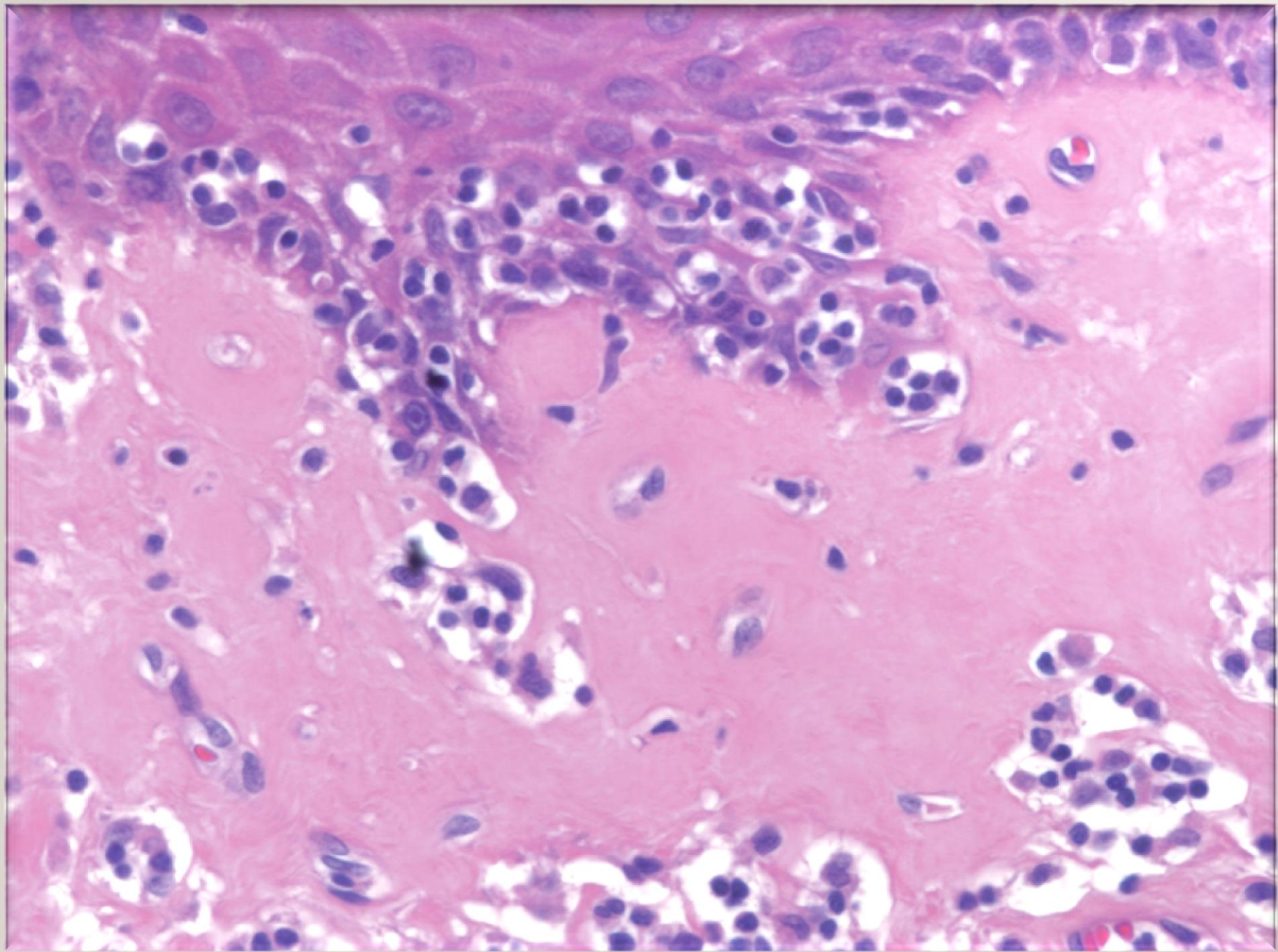
Liken Sklerozus

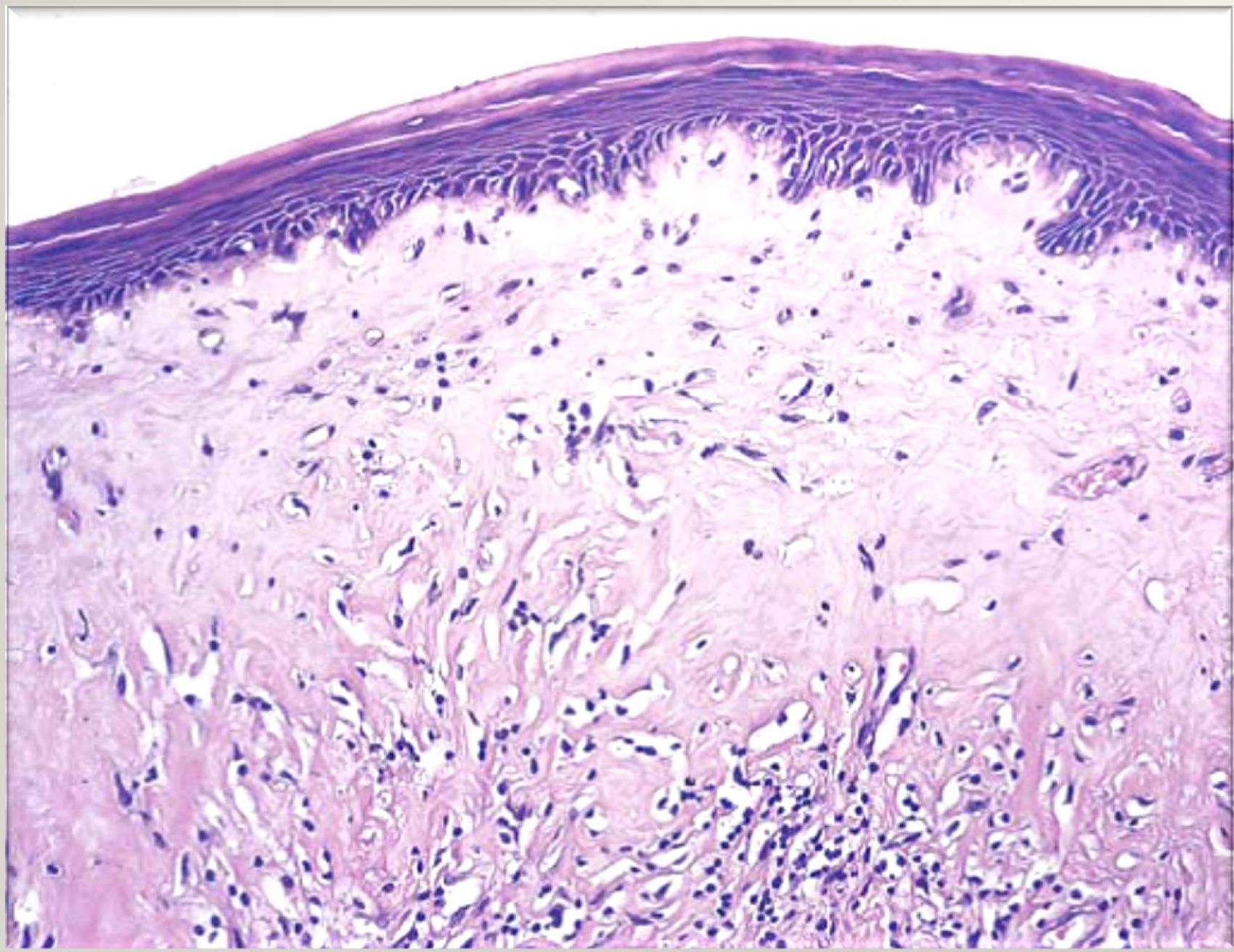
HİSTOPATOLOJİK BULGULAR

KLİNİK ÖZELLİKLER





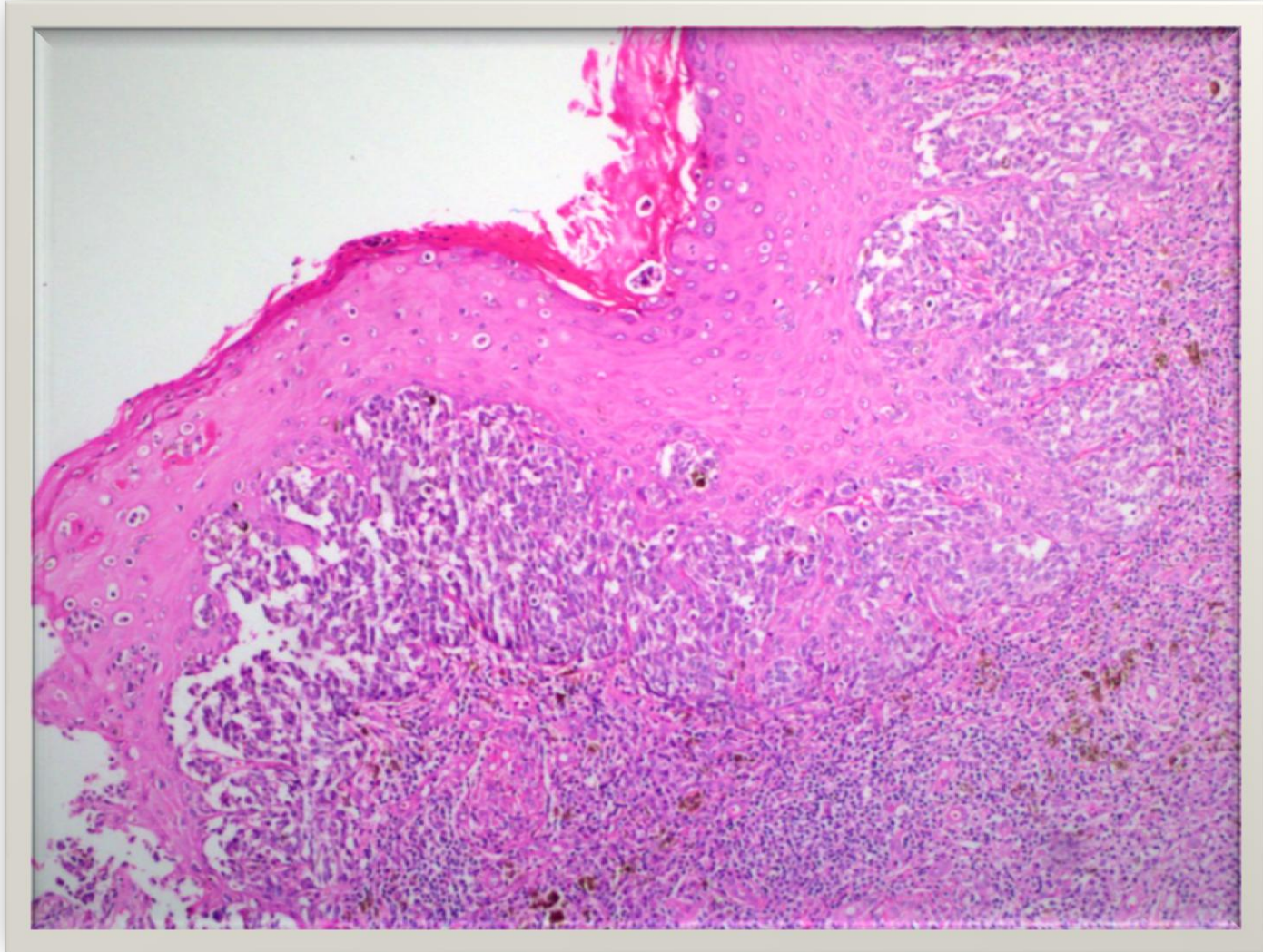




Liken Sklerozus

- Premalign intraepitelial bir neoplazi olarak **kabul edilmemekle** birlikte vulvar skuamöz hücreli karsinom ile birlikte bulunabilir
- Vulvar SCC lerin incelendiği seride **%61** oranında lichen sklerozis saptanmış
- Semptomatik vulvar liken sklerozu hastalarının **%9'unda VIN, %21'inde invaziv SCC gelişimi**
- Semptomatik liken sklerozus' u takiben SCC gelişimi ortalama 4 yıl

Liken Planus



L.Planusda ***Seri Kesitler*** gerekebilir;

- İzlenen değişikliklerin yama tarzında özelliği
- Eklenen sekonder özellikler: LSK yada enfeksiyon
- Eroziv liken planusda epitelin kaybına bağlı olarak yeni biyopsiler, yeni kesitler
- Vulvanın kronik liken planusu SCC gelişimi için risk faktörü
- İnfiltratta eozinofiller varsa L.planus benzeri ilaç reaksiyonu???

4-Dermal Homojenizasyon /Sklerozis Patterni

- Liken sklerozus
- Radyasyon dermatiti

5-Vezikülobüllöz Pattern

- Pemfigus vulgaris ve Pemfigus vejetans
- Büllöz ve Skatrisiyel Pemfigoid
- Pemfigoid (Herpes) gestationis
- Linear IgA hastalığı

6- Akantolitik Pattern

- Hailey-Hailey Hastalığı
- Darier Hastalığı
- Vulvacrural bölgenin akantolitik dermatozu

P.

P.

B

SI

P

He

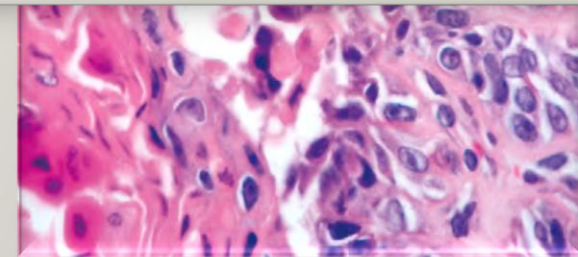
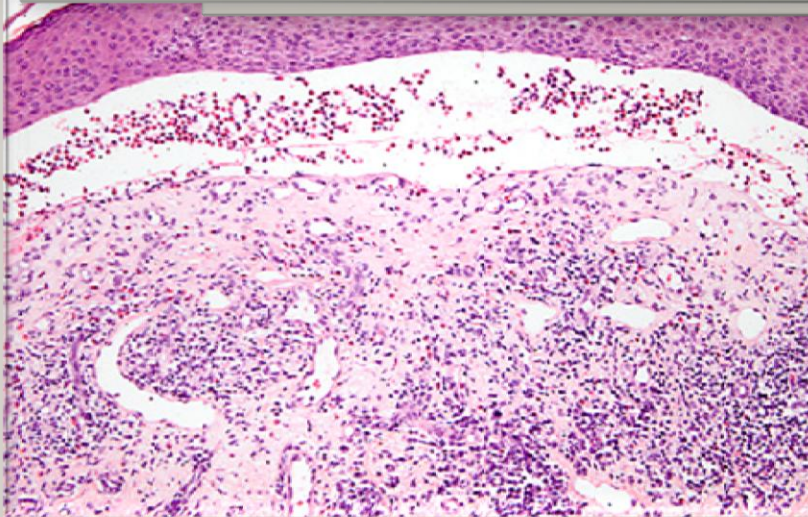
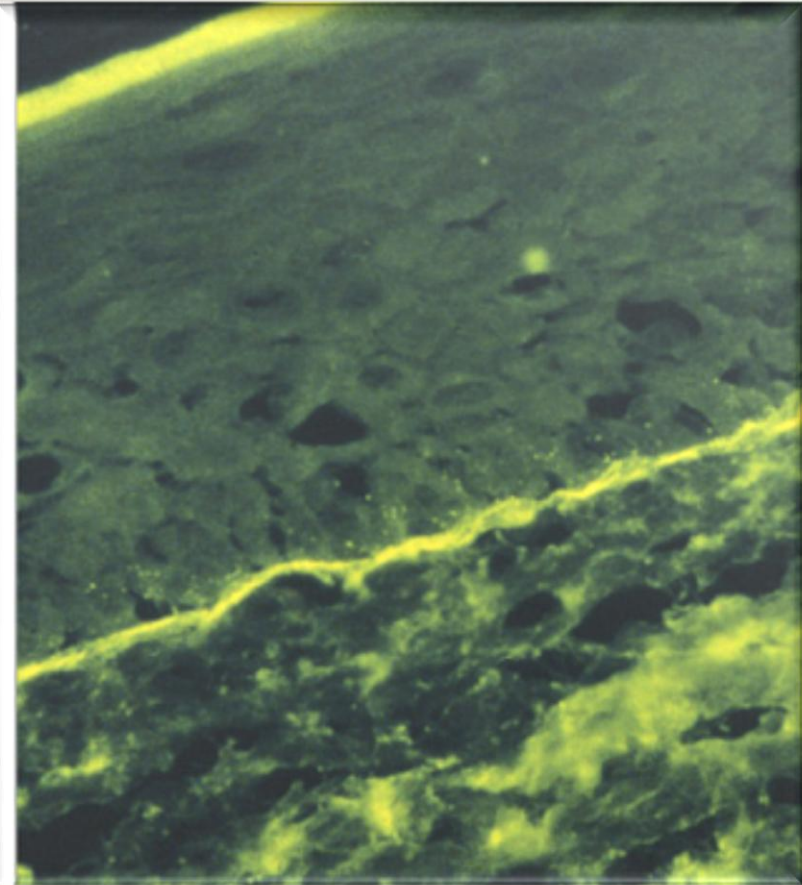
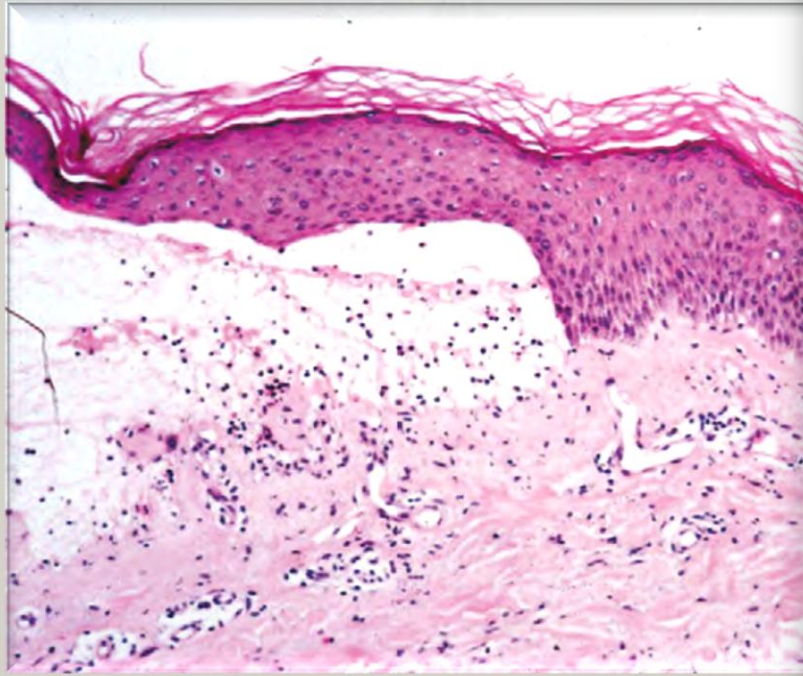
Ge

Da

Ha

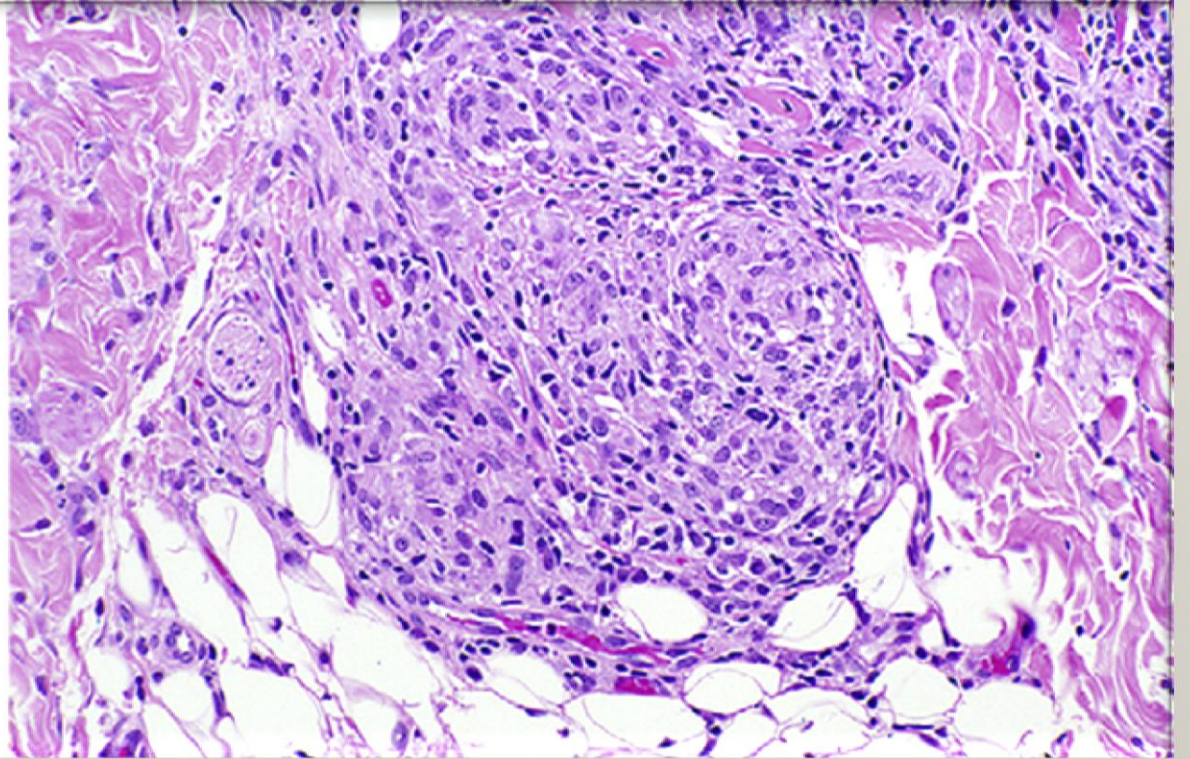
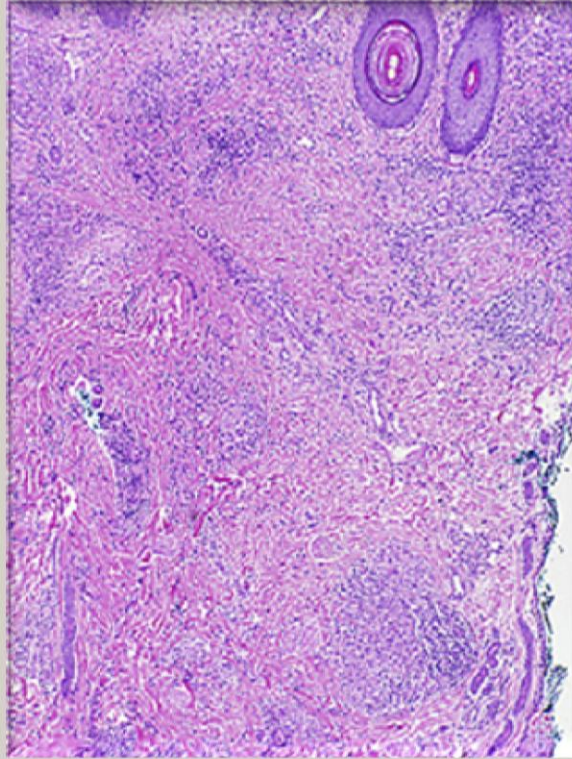
Lin

ha



7-Granülomatöz Pattern

- Chron Hastalığı
- Melkersson-Rosenthal sendromu
- Enfeksiyonlar (tbc, derin mantar enfeksiyonları)
- Keratin granülomları (follikülit, hidradenitis suppurativa)
- Yabancı cisim granülomları
- Sarkoidoz
- Pyoderma gangrenozum



8-Vaskülopatik Pattern

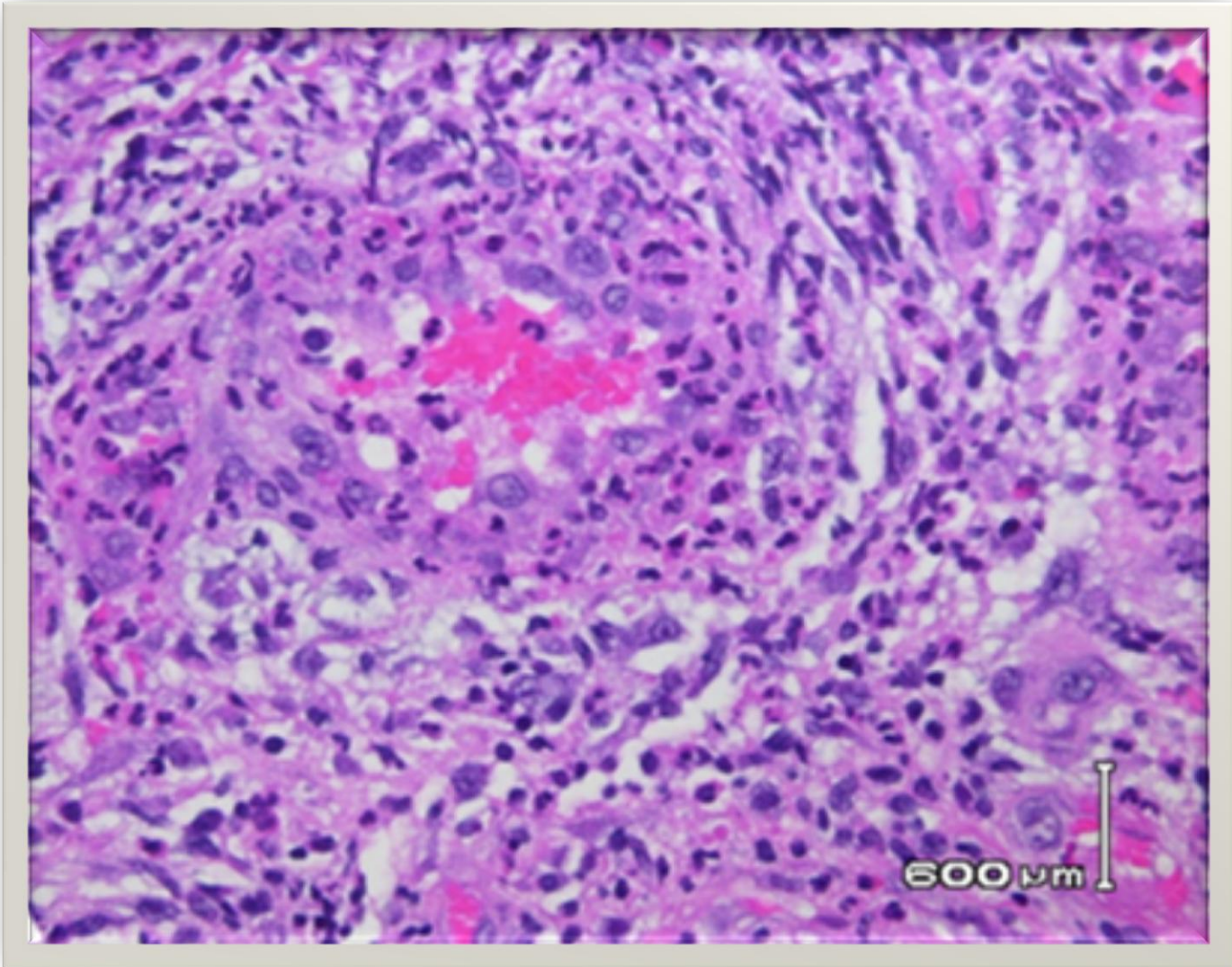
- Aftöz Ülserler
- Behçet hastalığı

Aftöz ülser

- Aft → ülser: Lokal hasar yada enfeksiyonun tetiklediđi immünkompleks oluşumuna bađlı
- Aftöz tip ülserler kompleks aftosis ve Behçet hastalığında

Behçet Hastalığı

- Oral ülser, genital ülser ve oküler inflamasyon triadı ile karakterli sistemik rekürren bir hastalık





Prof. Dr. Hulusi Behçet
1889-1948