

Asbest KADER Mİ ???

Dr.Kemal BAKIR

Gaziantep Üniversitesi Tıp Fakültesi

Patoloji Anabilim Dalı



17 yaşında erkek hasta

Yan ağrısı, göğüs ağrısı, nefes darlığı

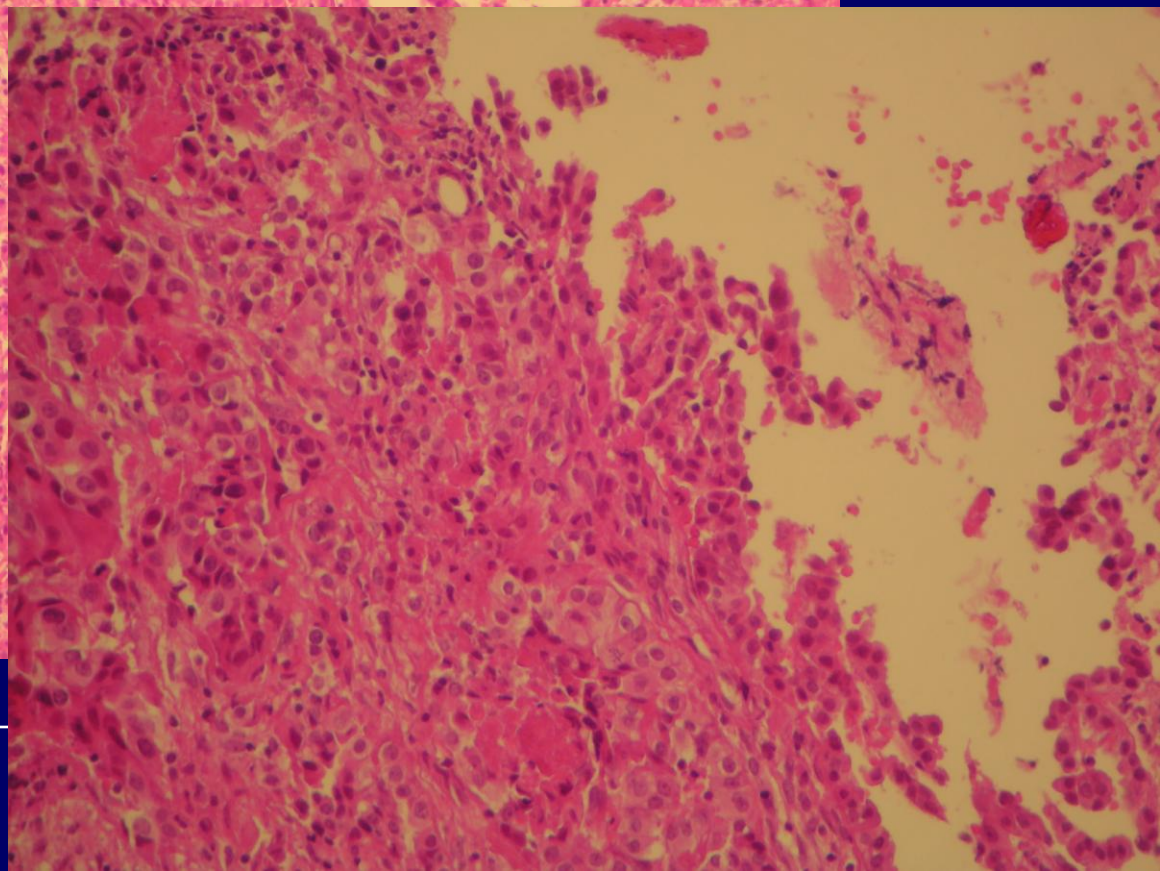
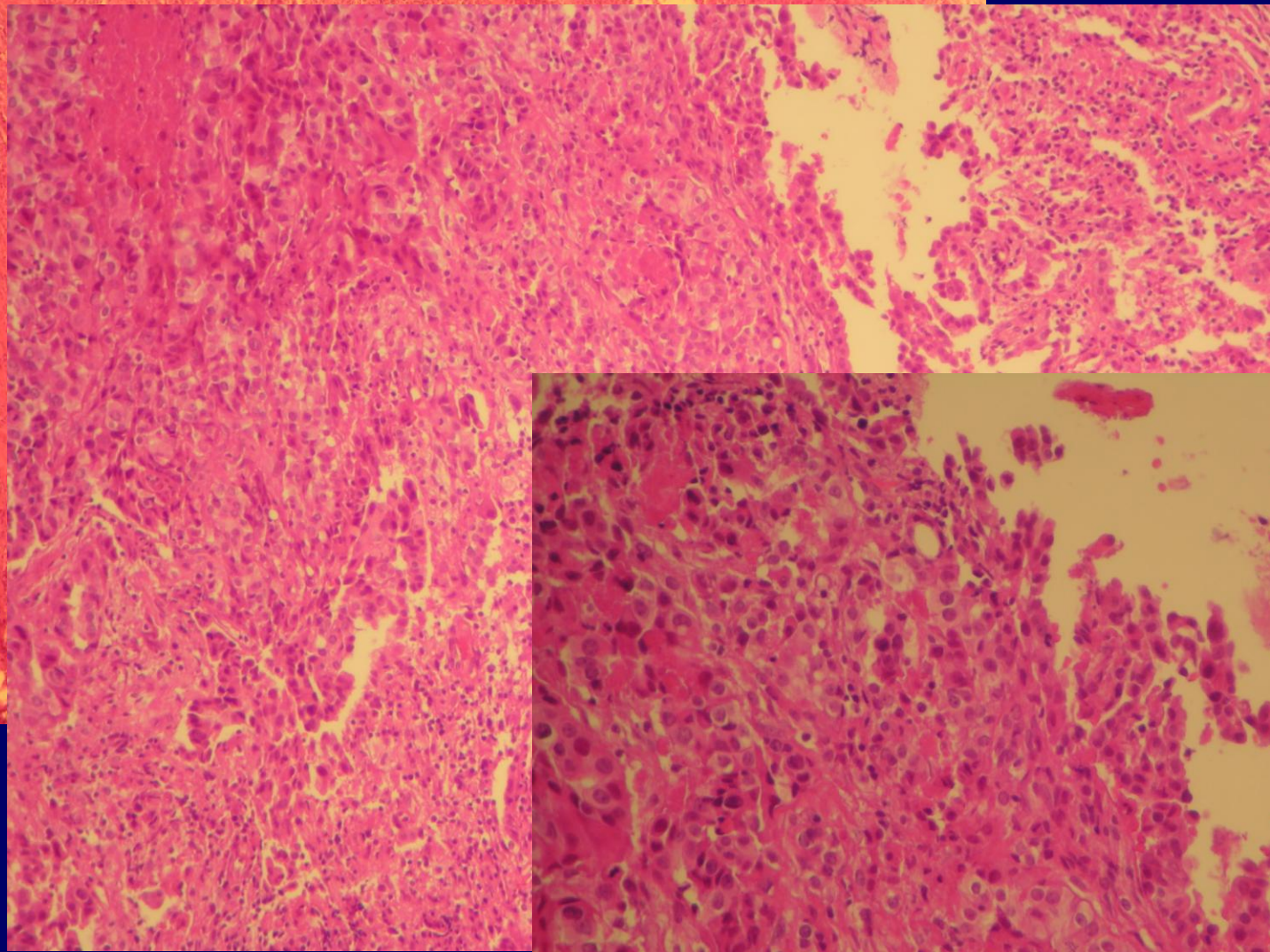
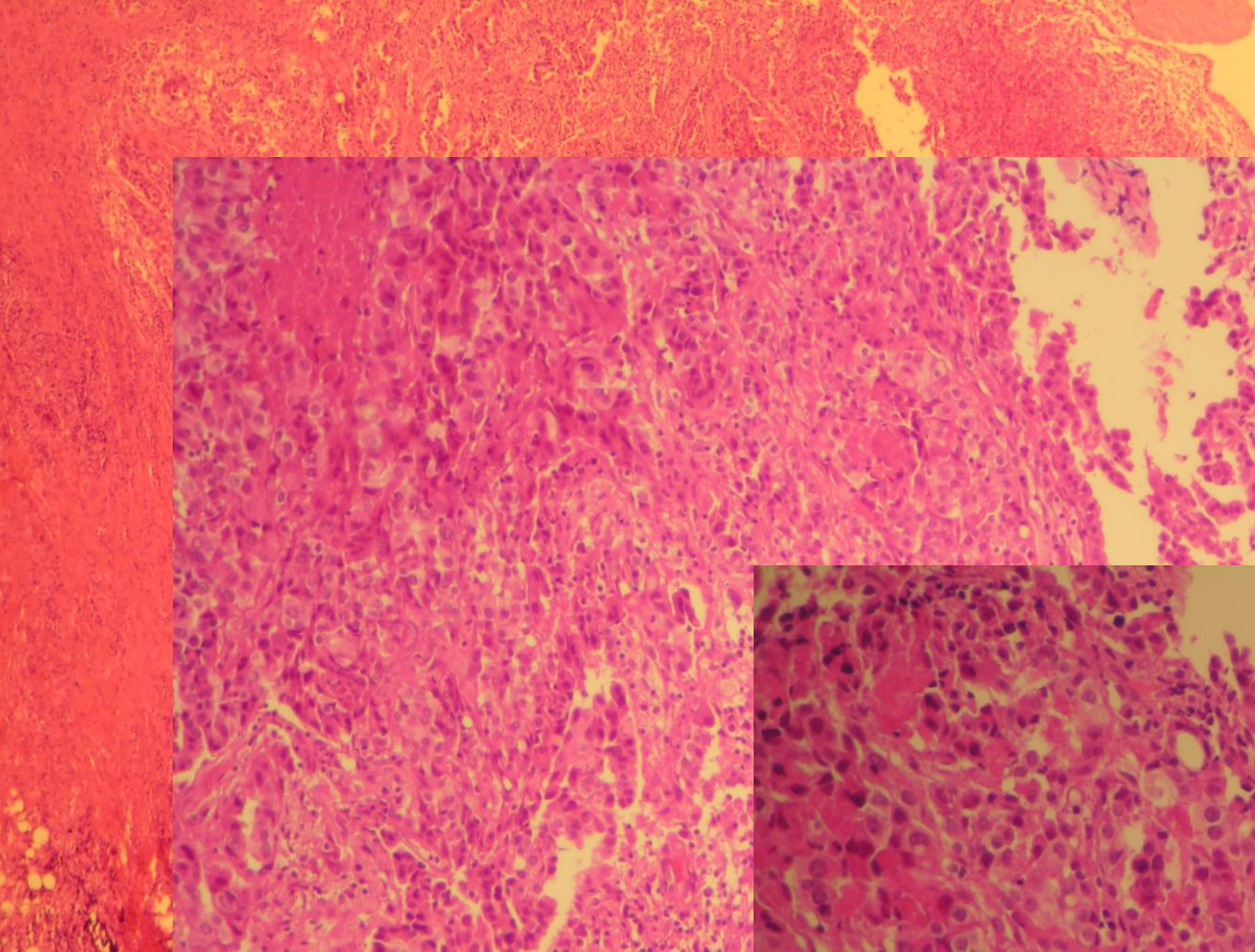
Plevral efüzyon

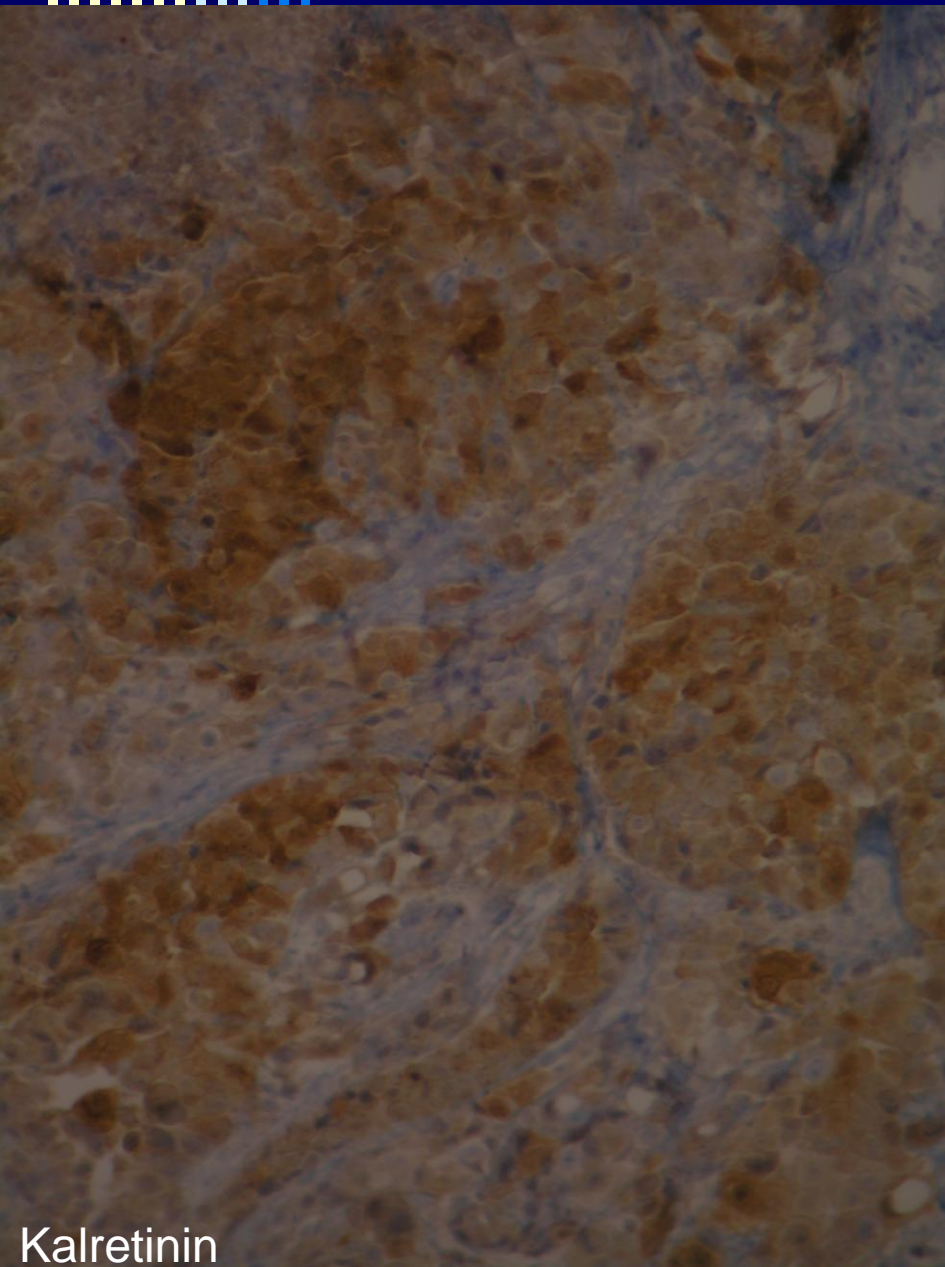
Sitoloji asellüler

Toraks BT'de plevral kalınlaşma

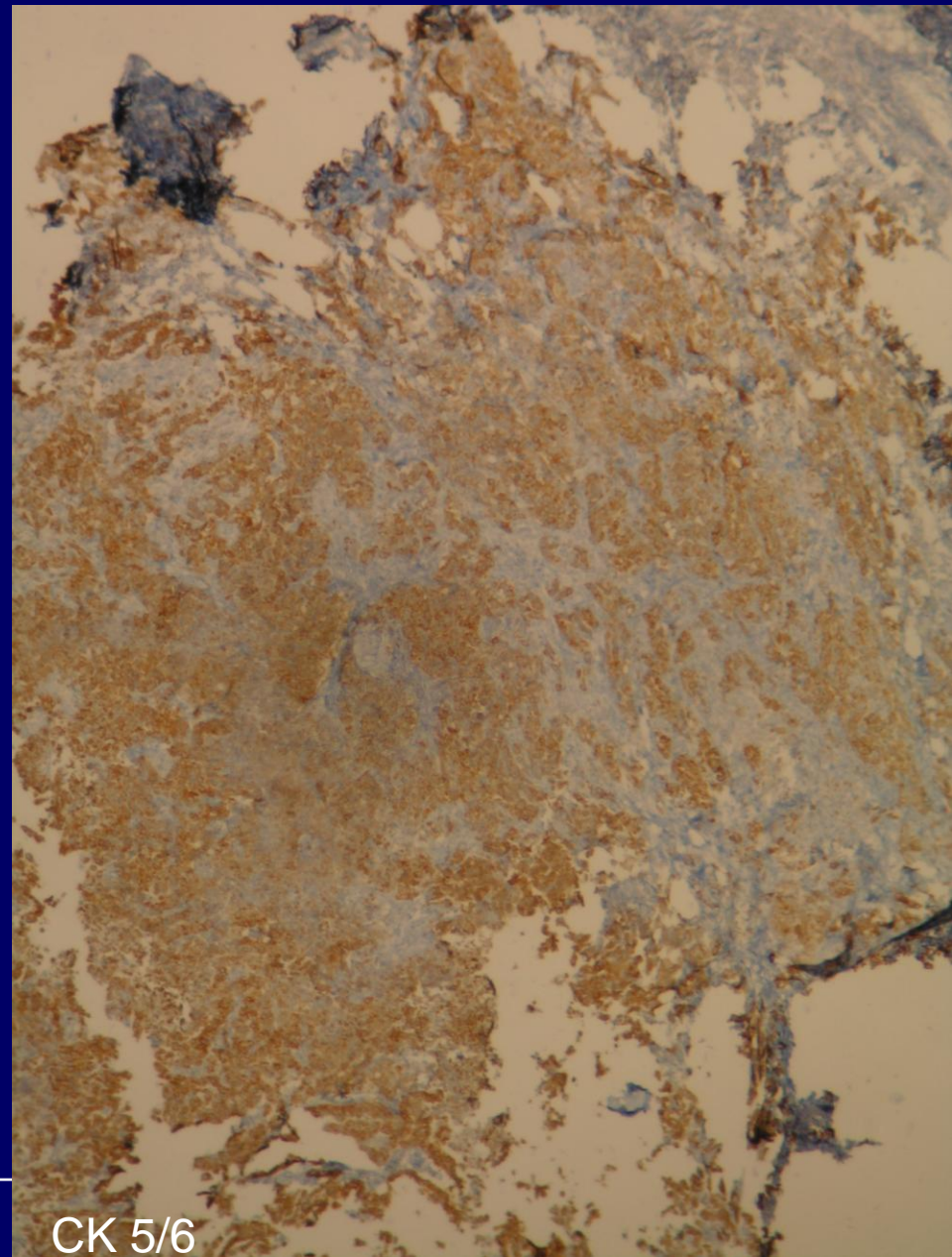
Tru-cut sonucu kronik inflamasyon

Sağ VATS + Plevral biyopsi ile tanı konuluyor

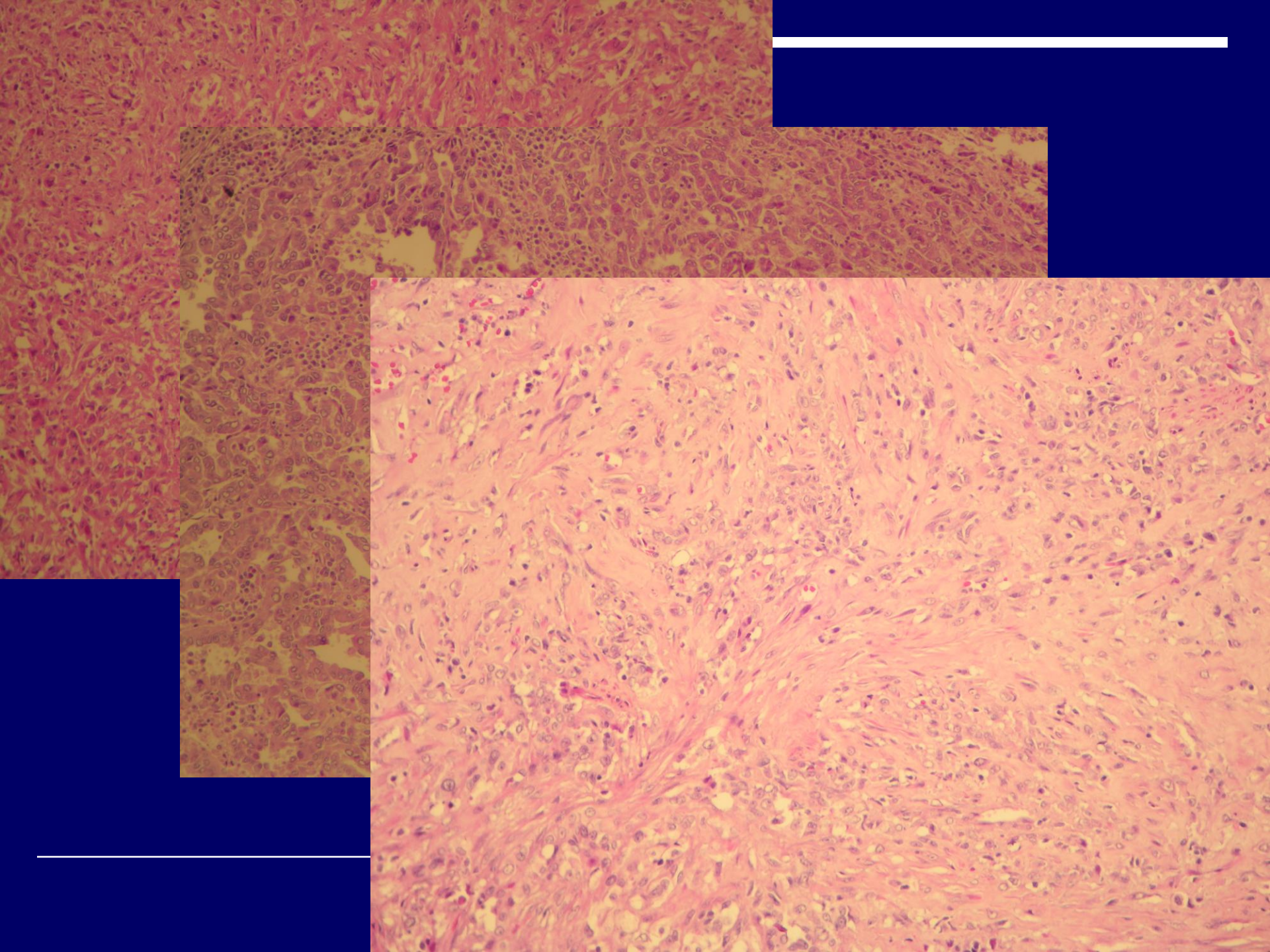


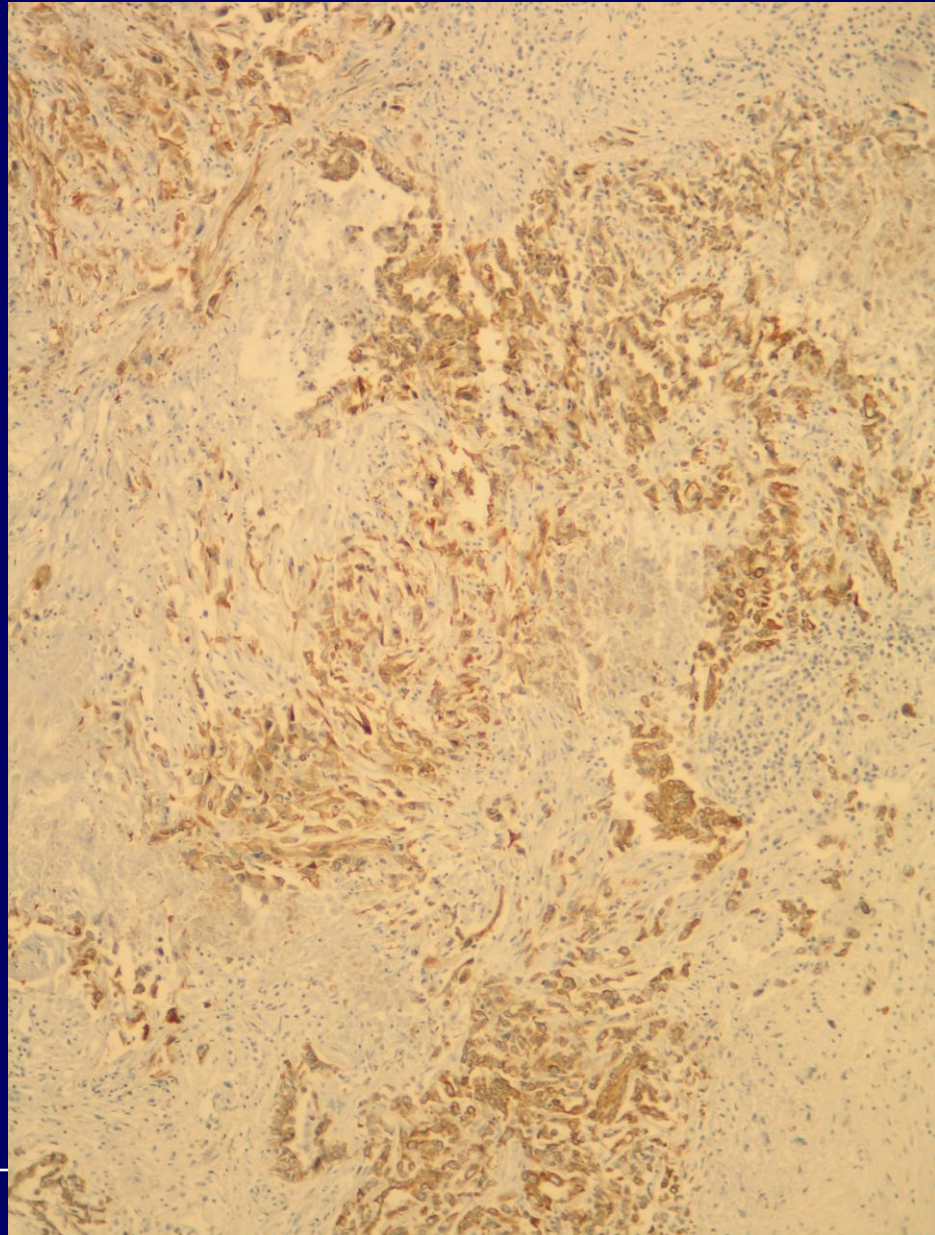
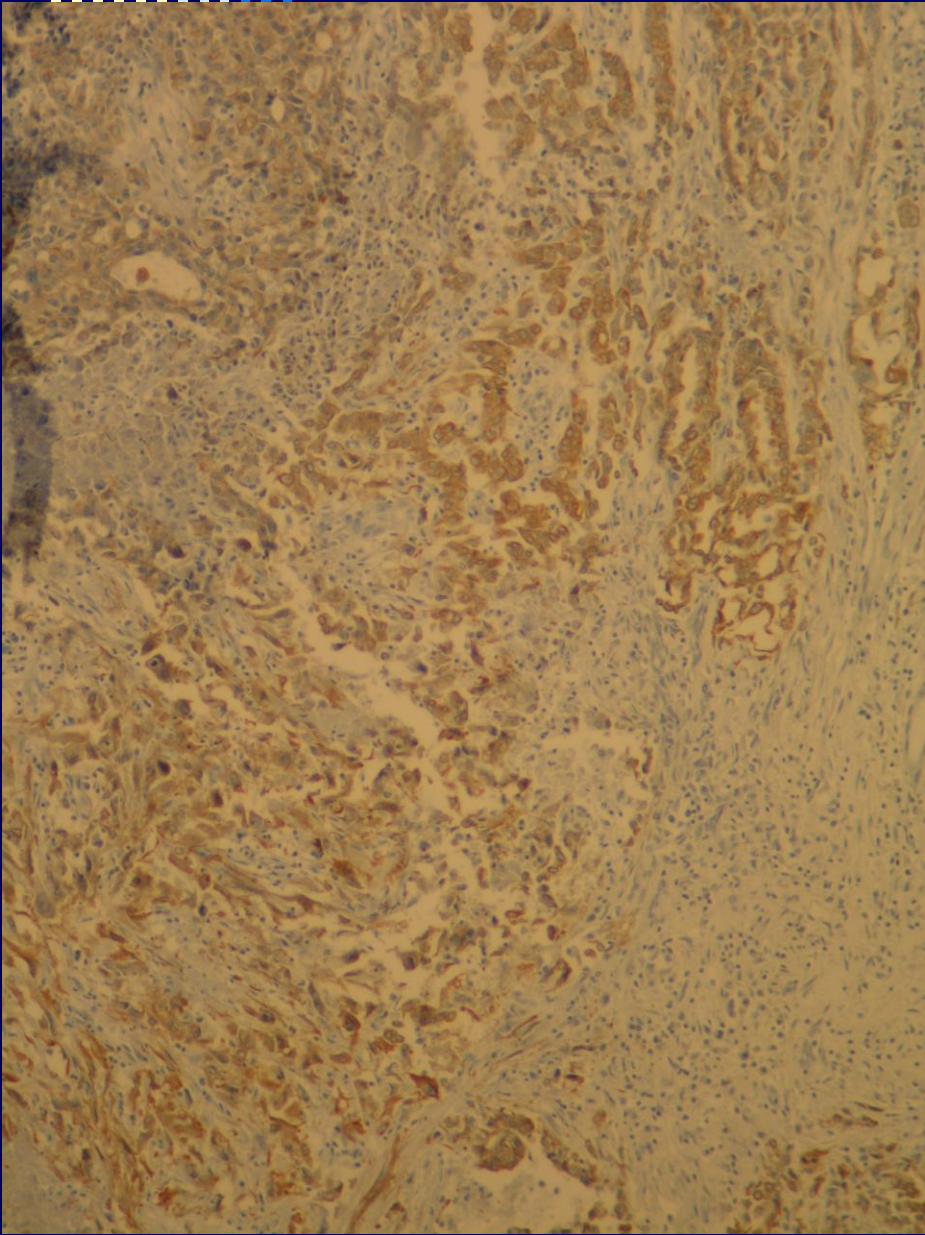


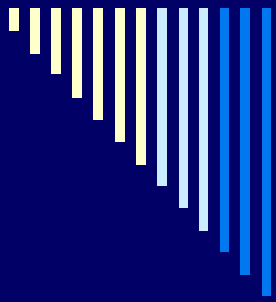
Kalretinin



CK 5/6







TANI ???



26/12/2010
com









Malign Mezotelyoma Etiyopatogenez

Asbest

Erionit

SV-40 virüs

Radyasyon

Kronik inflamasyon

Berilyum

Hereditör faktörler

İmmünolojik faktörler (HIV hastalarında hızlı progresyon gösteren MM)

Asbest ile oluřan MM'nin patogeneğinde 3 hipotez ileri sürölmüřtür:

1-Oksidatif stres teorisi ;

asbesti fagosite eden hücrelerde bol miktarda serbest radikaller oluřur

2- Kromozom "tangling" teorisi ;

asbest lifleri, hücre bölündüğünde kromozomları hasara uğratır

3- Karsinojenik moleküller gibi birçok spesifik proteinlerin adsorpsiyon teorisi ;

asbest lifleri in vivo olarak proteinleri ve kimyasalları(sigaranın içerikleri de dahil) yoğunlaştırır

[Nagoya J Med Sci. 2009 Feb;71\(1-2\):1-10.](#)

[Mechanisms of asbestos-induced carcinogenesis](#)

[Toyokuni S.](#)

Grüß aus

den



Rudolf Virchow

Professor, Geheimer Medizinalrat in Berlin
geb. 13. Okt. 1821 in Schivelbein (Pommern).

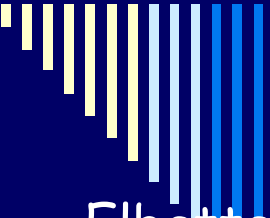
Hervorragender Mediziner und Anthropologe, verdienstvoller Förderer der öffentlichen Gesundheitspflege, geistreicher Ethnograph und Forscher über menschliche Urgeschichte, Mitarbeiter Schliemanns bei dessen Ausgrabungen, eifriger freisinniger Politiker.

Serie P, No. 513.

Collection DAS GROSSE JAHRHUNDERT geteiltlich geschulter
Esner's Seitenpulver mit dem Löwvorn.



Birkaç yıl önce SSK hastanesinde 20 yaşındaki başka genç bir hastaya da MM tanısı konulmuştur

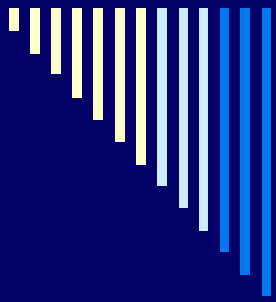


Elbette özellikle SSK hastanesinin sonu gelmez kuyrukları arasında genç erişkin yaşta ölümcül bir tanı alan hasta aslında dikkat çekmemeliydi.

Ama tablo dikkat çekmeyecek gibi değildi ki.

Herkes patoloji raporu daha ulaşmadan hastalığın adını biliyordu:
"Ölümcül sıvı toplanması"...

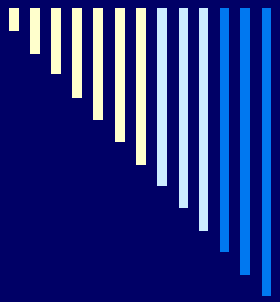
Bundan sonra ne yapsan kâr etmezdi.. Zaman bu hastalarda hızlı akacaktı, nefesler daralacak, ciğerinden su almalar başlayacak, kimisinde ise göğsün ön bölgesinde patates gibi gelişen yaralar çıkacak ve sonrasında ölüm gelip onları bulacaktı... Bu bir kaderdi...



İki hekim bu hastanın geldiđi köye giderek asbest yatađını bulurlar.

Bu yataklar her ne kadar köye uzak mesafede ise de buradan alınan toprakla evler badana ediliyordu.

Buradan alınan örnek, laboratuvarında tremolit asbest olarak deđerlendirildi



Dönemin valisi ;

“Bizim memlekette de bu topraktan vardı, merak
etmeyin bir şey olmaz!”

YENİÇAĞ Gazetesi'ni
Türküler ve Marşlar Eşliğinde
Orijinal Olarak Okuyun...
Teknede Uçmaz, Ellerinizi Boyamaz!
Kutuplar da Bile Yeniçağ...
Sizi Emperyalizmin Zararlı Etkilerinden Korur

YENİÇAĞ
Dünyayı Türkçe okuyun
Dünyayı Türkçe Okuyun

Giriş sayfam yap Künye Reklam İletişim Üyelik RSS 12 Kasım 2011 Cumartesi

14:33 al sakilli UFO hevescanı **YENİÇAĞ** Nobel aldı: savası ödüllü **YENİÇAĞ** Rektörler katkısızca isvan etti

Ana Sayfa Yazarlar Karakter boyutu: 10 12 14 16 **YENİÇAĞ** YAZARLAR

Manşetler Siyaset Güncel Ekonomi Dünya Dizi-Röportaj Spor Araştırma Kitap-Kültür-Eğitim Sinema Arşiv Künye İletişim Reklam Üyelik

Site içi Arama Google'ın Özel Arama Ara

Yeniçağ TAHRİP KAPSULU

Zehir soluyorlar Akciğer zar kanserinden ölümün tespit edilmesinin üzerinden tam 12 yıl

Köyde ölüm bekleyişi



Evelerini badana yaparken "asbestli toprak" kullanan ve bundan dolayı 35 kişiyi akciğer kanserine kurban veren Yeniceli köyünde, 3 kişi daha hastalığın pençesinde Gaziantep'in İslahiye ilçesine bağlı Yeniceli köyü, kent merkezine 100 kilometre kadar uzakta... 750 haneli, 750 kişinin yaşadığı köy, kanserin yaygın görülmesi nedeniyle "kanser riskli" köy olarak anılıyor çevrede. Asbest soluyan köylüler bir bir ölüyor. Yeniceli köyü muhtarı Hüseyin Şahin köylerinde ilk kanserin 1992 yılında tespit edildiğini söylüyor, ancak bu tarihten önceki ölümlerin de kanserden olma ihtimalinin çok fazla olduğunu "1992 yılına kadar köydeki birçok insanı hep birbirine benzer hastalık belirtileriyle kaybettik" diyerek vurguluyor. Köydeki ölümlerin artması üzerine durumu yetkililere bildirdiklerini söyleyen Şahin, "Çalışmalar sonucunda köylülerin boya ve badana amacıyla kullandığı beyaz toprakta asbest olduğunu bu nedenle akciğer zar kanseri hastalığına yakalandığı tespit edildi. 1996 yılında ise bizim bildiğimiz, ilk akciğer zar kanseri teşhisi konulan İmam Öztan adlı kişi hayatını kaybetti. Bu tarihten sonra ise 2009 yılına kadar 35 kişi aynı hastalıktan hayatını kaybetti" dedi.

YENİÇAĞ TÜRK YAZARLAR **YUSUFİYELİ**

YUSUFİYELİ

YUSUFİYELİ

YUSUFİYELİ

YUSUFİYELİ

YUSUFİYELİ

YUSUFİYELİ

YUSUFİYELİ

YUSUFİYELİ

YUSUFİYELİ

YUSUFİYELİ

YUSUFİYELİ

YUSUFİYELİ

YUSUFİYELİ

YUSUFİYELİ

YUSUFİYELİ

YUSUFİYELİ

YUSUFİYELİ

YUSUFİYELİ

YUSUFİYELİ

YUSUFİYELİ

YUSUFİYELİ

YUSUFİYELİ

YUSUFİYELİ

YUSUFİYELİ

YUSUFİYELİ

YUSUFİYELİ

YUSUFİYELİ

YENİÇAĞ
PAZARLAMA
www.yenicagpazarlama.com.tr

TÜRKİYE'NİN
EN GÜVENİLİR
ALIŞVERİŞ SİTESİ

Bundan Ucuzu YOK!

www.yenicagpazarlama.com

ERCİYES

TÜRK DÜNYASI

KURULTAYI

YUSUFİYELİ

İki doktor
Tabip odası
Diğer sivil toplum örgütleri
Yerel basın
İl sağlık müdürlüğünden bir
iki hevesli
İl hıfzıssıhha kurulu

Find out more



WILEY ONLINE LIBRARY

LOGIN

Enter e-mail address

Enter password

REMEMBER ME

NOT REGISTERED ?
FORGOTTEN PASSWORD ?
INSTITUTIONAL LOGIN >

PUBLICATIONS | BROWSE BY SUBJECT | RESOURCES | ABOUT US

Home > Respiratory Medicine > Respiratory Medicine > Journal Home > Vol 12 Issue 3 > Abstract

JOURNAL TOOLS

- Get New Content Alerts
- Get RSS feed
- Save to My Profile
- Get Sample Copy
- Recommend to Your Librarian

JOURNAL MENU

Journal Home

FIND ISSUES

- Current Issue
- All Issues
- Virtual Issues

FIND ARTICLES

Accepted Articles

GET ACCESS

Subscribe / Renew

FOR CONTRIBUTORS

- Author Guidelines
- Submit an Article

ABOUT THIS JOURNAL

- Society Information
- News
- Overview
- Editorial Board
- Permissions
- Advertise

Official Journal of the Asian Pacific Society of Respirology

Respirology



Recent discovery of an old disease: Malignant pleural mesothelioma in a village in south-east Turkey

Elbek OSMAN¹*, Bayram HASAN¹, Uyar MERAL¹, Akbulut ERCAN², Tülü MEHMET³, Bayram NAZAN¹, ÖZkur AYHAN⁴, Ekinci ERHAN¹, Dikensoy ÖNER¹

Article first published online: 26 MAY 2007
DOI: 10.1111/j.1440-1843.2006.01027.x



Respirology
Volume 12, Issue 3, pages
448–451, May 2007

Additional Information (Show All)

How to Cite | Author Information | Publication History

Abstract | Article | References | Cited By

View Full Article (HTML) | Get PDF (150K)

Keywords:

asbestos; epidemiology; malignant mesothelioma; pleura; verbal autopsy

Background and objective: Environmental asbestos exposure is reportedly common in some districts of Turkey. The aim of this study

SEARCH

In this issue

Advanced > Saved Searches >

ARTICLE TOOLS

- Get PDF (150K)
- Save to My Profile
- E-mail Link to this Article
- Export Citation for this Article
- Get Citation Alerts
- Request Permissions

Share |

UYARI!

Şu an 14 Haziran 2003 - Cumartesi tarihli sabah.com.tr'yi okumaktasınız. Bugüne ait sabah.com.tr içeriği için tıklayın »

SABAH
TÜRKİYE'NİN EN İYİ GAZETESİ

14.06.2003

YAZARLAR



PARA

EKONOMİ

Limasollu Naci
Öğretim Yayınlar

GÜNCEL

TÜRKİYE

DÜNYA

POLİTİKA

SPOR

MEDYA

SERİ İLANLAR

INFO

METEO

TRAFİK

ŞANS&OYUN

ACİL TEL

e-Medya

SABAH
e-medya

HÜSNÜ ÇİLİ
KAYBETTİK

TÜRKİYE BUNLARI KONUŞUYOR

'Kanser riskli köy'de sağlık taraması



ambulansla köye geldiler.

Köy imamının minareden anons yapmasıyla birlikte alanda toplanan köylüler, sırayla ambulansa alındılar. Hekimlerin gözetiminde akciğer filmleri çekilip, sağlık taramasından geçirilen köylülerin hem mutlu, hem de tedirgin oldukları gözlemlendi.

ŞÜPHELİ VAKALAR HASTANEYE

Gaziantep Sağlık İl Müdürlüğü yetkilileri, bir gün içerisinde 300 kişiyi sağlık taramasından geçirdi.

İl Sağlık Müdür Yardımcısı Mehmet Çetin, sağlık taraması sonucunda şüpheli vakaları belirleyip, hastanelere sevk edebileceklerini ifade ederek, şöyle konuştu

"Tarama sonuçlarını değerlendirmek amacıyla Sağlık Komisyonu oluşturacağız. Komisyonunda, İl Sağlık Müdürlüğü, Gaziantep Üniversitesi, Tabipler Odası, Gaziantep Devlet ve SSK hastanelerinden uzmanlar görev alacak. Şu anda köyde tehlikeli bir durum söz konusu değil. Kanser ne-

Yeniceli'de kanserden ölenler artınca alarma geçildi

Gaziantep'te akciğer zarı kanserinden 10 yılda 20 kişinin hayatını kaybettiği İslahiye İlçesi'ne bağlı Yeniceli Köyü'nde, 15 yaşın üzerindeki 300 kişi sağlık taramasından geçirildi. İl Sağlık Müdür Yardımcısı Mehmet Çetin, Göğüs Hastalıkları Uzmanı Dr. Tülay Demir ve iki sağlık teknisyeni, tam donanımlı

SABAH
kendisini
bugüne getiren
topluma bir şükran
ifadesi olarak,
büyük bir kampanya
başlatıyor.

SABAH diyor ki...

VİTRİN
Yavuz Donat

San Sayfalar için tıklayın

Sabah Menüsü
BİZİM CITY

ÇIKTI

0216
025 78 33

Çözüm :

Birkaç kutu plastik boya
Bunun için verilen mücadele





Sabrınız için teşekkürler...