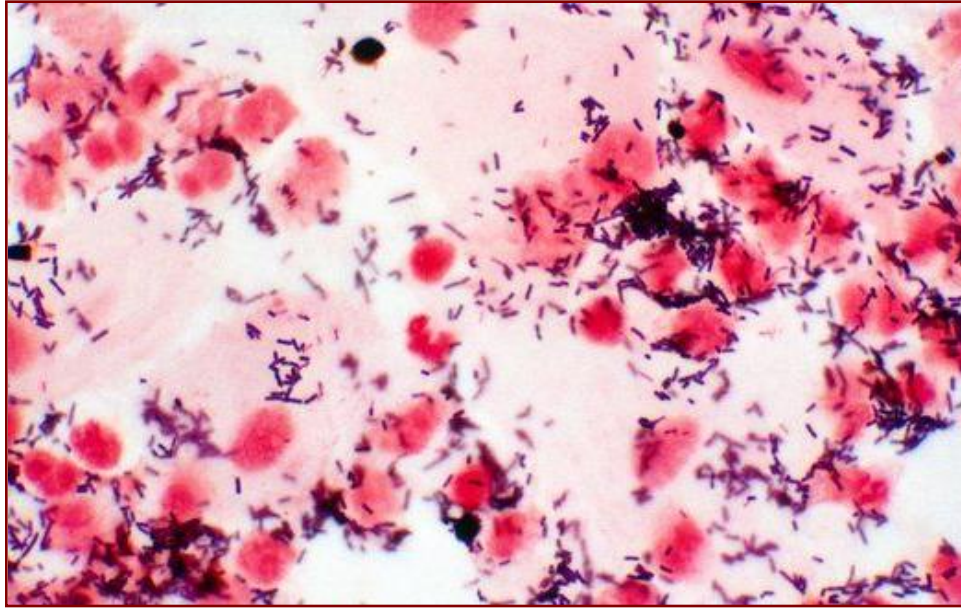


BETHESDA 2001 SİSTEMİNE GÖRE RAPORLANAN SERVİKAL SİTOLOJİ OLGULARIMIZIN HİSTOPATOLOJİK KORELASYON SONUÇLARI



Dr. Ayşegül Erdem
Yeditepe ÜTF, Patoloji A.D.
21. Ulusal Patoloji Kongresi, İzmir 2011

Servikal Kanser & Pap Testi

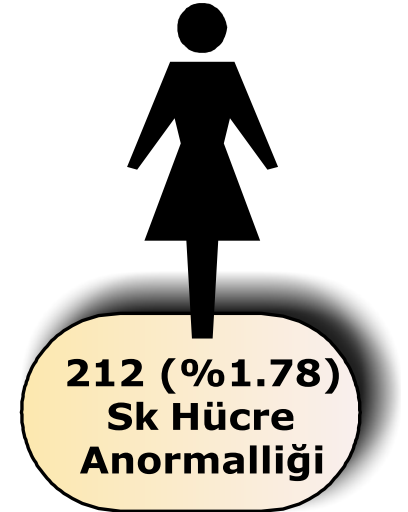
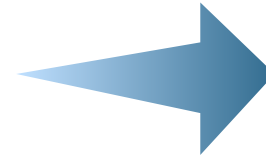
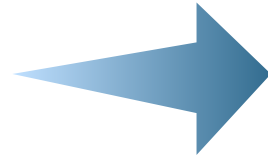
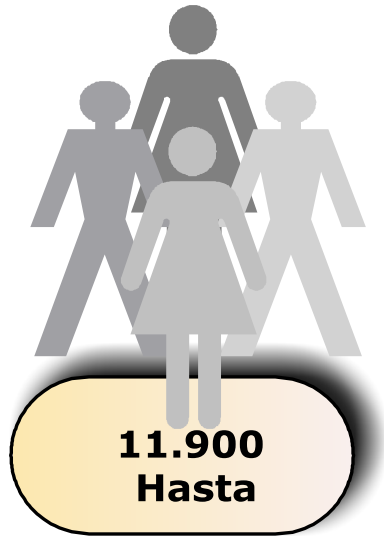
- ♣ Gelişmekte olan ülkelerde kadınlarda en sık görülen ikinci kanser
- ♣ 2011 ABD, 2.710 invaziv servikal kanser
 - ♣ 4.290 ölüm
- ♣ Prevelans ↗
- ♣ Mortalite,
 - ♣ 1975-2003 ↘
 - ♣ 2003'den sonra ~



Ahmedin Jemal, Freddie Bray: Global Cancer Statistics, CA Cancer J.Clin 2011; 61:69-90

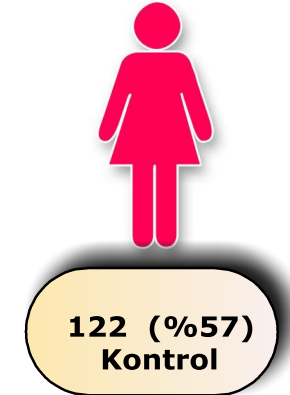
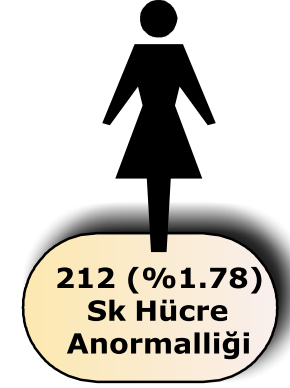
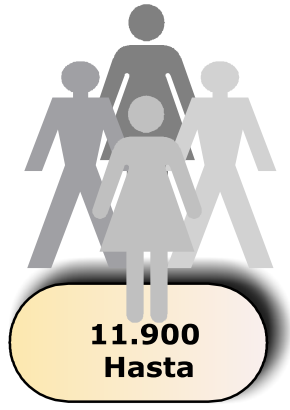
American Cancer Society.: Cancer Facts and Figures 2011. Atlanta, Ga: American Cancer Society, 2011.

2005-2011 yılları arasında YÜTF'de raporlanan servikal sitoloji olguları



POZİTİF SMEARLERDE TANI DAĞILIMI

Sitopatolojik Tanı	Sayı (Yüzde)
ASC-US	138 (% 65)
ASC-H	21 (% 9.9)
LSIL	35 (% 16.5)
HSIL	18 (% 8.5)
Toplam	212 (% 100)



Takip Yöntemleri

Servikal biyopsi	64 (% 52.5)
Servikal konizasyon	5 (% 4.1)
Servikal biyopsi+konizasyon	14 (% 11.5)
Servikal konizasyon &TAH+BSO	2 (% 1.6)
Sitoloji	33 (% 27)
HPV DNA	4 (% 3.3)

TAKİP EDİLEN HASTALARDA TANI DAĞILIMI

Sitopatolojik Tanı	Sayı (Yüzde)
ASC-US	76 (% 62.3)
ASC-H	12 (% 9.8)
LSIL	20 (% 16.4)
HSIL	14 (% 11.5)
Toplam	122 (% 100)

Takip Sonuçları

Histopatolojik inceleme sonuçları	
Non-neoplastik	33 (% 38.8)
LSIL	31 (% 36.5)
HSIL	21 (% 24.7)

Sitolojik takip sonuçları	
Non-neoplastik	33 (% 100)

ASC-US TANILI HASTALARDA TAKİP SONUÇLARI

Toplam skuamöz hücre anormalliği	21 (27.6)
LSIL	14 (% 18.4)
HSIL	4 (% 4.3)
HPV-DNA	3 (% 4)
Non-neoplastik	55 (% 72.4)

ASC-H TANILI HASTALARDA TAKİP SONUÇLARI

Toplam skuamöz hücre anormalliği	8 (% 66.7)
LSIL	3 (% 25)
HSIL	5 (% 41.7)
Non-neoplastik	4 (% 33.3)

LSIL TANILI HASTALARDA TAKİP SONUÇLARI

Toplam skuamöz hücre anormalliği	13 (% 65)
LSIL	12 (% 60)
HPV-DNA	1 (% 5)
Non-neoplastik	7 (% 35)

HSIL TANILI HASTALARDA TAKİP SONUÇLARI

Toplam skuamöz hücre anormalliği	14 (% 100)
LSIL	2 (% 14)
HSIL	12 (% 86)
Non-neoplastik	0

Servikal Sitolojide Duyarlılık ve Yanlış Pozitiflik Oranlarımız

	Duyarlılık (Sensitivite)	Yanlış Pozitiflik
Tüm skuamöz hücre anormalliği saptanan olgularda histopatolojik korelasyon	% 61.2	% 38.8
ASC-US vakaları dışlandığında histopatolojik korelasyon	% 76.08	% 23.92

Servikal Sitolojide Pozitif Prediktif Deęerlerimiz

Sitopatolojik tanı	PPD
ASC-US	% 27.6
ASC-H	% 66.6
LSIL	% 65
HSIL	% 100

	Vaka sayısı	Sensitivite	ASC-US PPD	LSIL PPD	HSIL PPD
<i>Abalı ve ark. (İstanbul EAH)</i>	374	% 56.95	% 30	% 48	% 87
Yeditepe Üniv. Hast.	122	% 61.2	% 27.6	% 65	% 100

Remzi A, Besim Haluk B: Histopathological Correlation of Squamous Cell Abnormalities Detected on Cervical Cytology. Türk Path. Dergisi 2011 May 27; 2: 144-8

	Toplam smear sayısı	HSIL ve malign olgular	PPD	Yanlış pozitiflik
<i>Denise et al. (USA)</i>	472 243	104	% 100	0
Yeditepe Üniv. Hast.	11900	18	% 100	0

Denise S. Uyar, Gamal H. Eltabbakh et al. Positive predictive value of liquid-based and conventional cervical Papanicolaou smears reported as malignant. Gynecol Oncol 2003; 89: 227-232

SONUÇLAR

- ♣ Bölümümüzde incelenen servikal sitoloji takip sonuçlarının pozitif prediktif değeri ve duyarlılığı ortalama değerlerle genel olarak uyumlu bulunmuştur.
- ♣ Servikal lezyonların derecesi arttıkça sitoloji ile histoloji arasındaki uyum artmaktadır.

SONUÇLAR

- ♣ HSIL vakalarında pozitif prediktif değerin %100 olması dikkat çekicidir. Ancak ASC-US vakalarında pozitif prediktif değer %27.6 bulunmuştur.
- ♣ 2001 Bethesda Sistemi'nde ASC-US vakalarında sitolojik anormallik kriterleri önceki sistemlerden iyi olsa da, geniş tabanlı çalışmalarda daha net kriterlerin belirlenmesinin uygun olacağı görüşündeyiz.

Teşekkürler...

